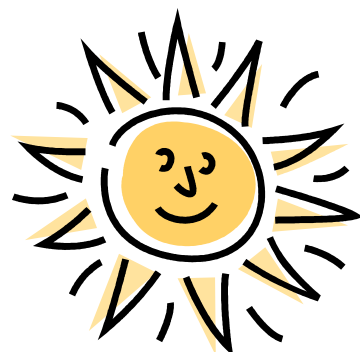


Schackläger 2014

Finnåkers kursgård, Fellingsbro, 15-18 juni
Arr: Västerås SK



Deltagare: Pojkar och flickor födda 1998-2004.

Plats: [Finnåker](#) ligger på vägen mellan Lindesberg, Arboga och Köping. Arboga och Lindesberg är närmaste järnvägsstationer.

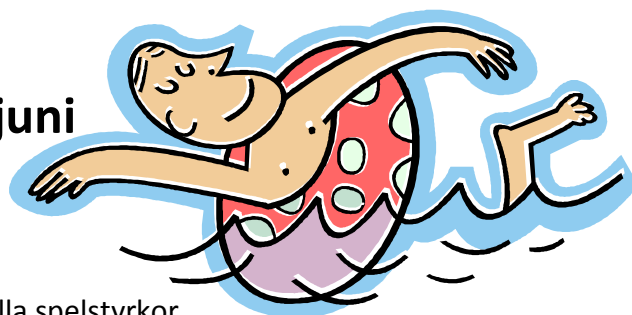
Tid: 15-18 juni 2014. Deltagarna hämtas om så önskas i Arboga. OBS, man måste vara framme senast klockan 14 på söndagen. Hemresa sker efter klockan 15 på onsdagen.

Anmälan: Genom insättning av deltagaravgiften 1.800 kr på Västerås SK:s bankgiro 5579-4937, senast den **27 maj**. Skicka samtidigt in ett mail till kansli@vasterasschack.se med följande uppgifter: Namn, adress, födelseår, klubb, rating, eventuell specialkost och om hämtning önskas.

I deltagaravgiften ingår logi, mat, hämtning, schacklektioner, aktiviteter, priser. Avgiften återbetalas vid förhinder som meddelas i förväg eller om lägret är fullt.

Info: Västerås SK:s kansli [kansli@vasterasschack.se]

Ivögården, Kristianstad, 15-18 juni
Arr: Limhamns SK



Deltagare: Pojkar och flickor födda 1997-2004 i alla spelstyrkor.

Plats: [Ivögården](#) på Ivön som ligger två mil nordost om Kristianstad.

Tid: Lägret börjar kl 15 på söndagen, deltagare som vill bli hämtade på Kristianstad C måste vara där senast klockan 14. Lägret slutar kl 13.30 på onsdagen.

- Ledare:** GM Stellan Brynell, GM Daniel Semcesen, IM Björn Ahlander, Roland Johansson och Peter Månsson
- Anmälan:** Ska vara Peter Månsson [petermansson@hotmail.com] tillhanda senast den **11 maj**. Följande ska anges i anmälan: Namn, adress, födelseår, klubb, rating, eventuell specialkost och om hämtning önskas. Anmälan är dock inte komplett förrän avgiften betalats in.
- Avgift:** I avgiften 1.950 kr ingår logi, mat, hämtning, schacklektioner, aktiviteter, priser. Insättning görs på Limhamns Schackklubbs pg 538493-8 i samband med anmälan till lägret.
- Bekräftelse:** Bekräftelse och detaljinformation skickas ut i början av juni.
- Info:** Peter Månsson, 0739-403402, petermansson@hotmail.com
Stellan Brynell, 0703-181241, stellan.brynell@telia.com

SM-läger

Tjängans fritidsgård, Borlänge 14-20 juli

Arr: Sveriges Schackförbund



De här är lägret för dig som vill kombinera schackläger med SM-tävlingarna i Borlänge. Det blir partigenomgångar, fritidsaktiviteter och naturligtvis det basala i form av mat och boende.

- Deltagare:** Flickor och pojkar födda 1997-2004 i alla spelstyrkor.
- Plats:** [Tjängans fritidsgård](#), Plogstigen 26, Borlänge.
- Tid:** Lägret börjar kl 12 på måndagen. Deltagare som vill bli hämtade på Borlänge C måste vara där senast klockan 12. Lägret slutar kl 13.30 på söndagen.
- Anmälan:** Genom insättning av deltagaravgiften 3.000 kr på SSF:s pg 65 22-7, senast den **27 maj**. Skicka samtidigt in ett mail till kansliet@schack.se med följande uppgifter: Namn, adress, födelseår, klubb, rating, vilken SM-tävling som du ska spela, eventuell specialkost och om hämtning önskas.
- I deltagaravgiften ingår logi, mat, hämtning, schacklektioner, aktiviteter, priser. Avgiften återbetalas vid förhinder som meddelas i förväg eller om lägret är fullt.
- Info:** Mats Sjödin, mats.sjodin@schack.se, 0707-76 04 63.