

Om

# Veckans kluring – serie 2

Veckans kluring kan sättas upp på anslagstavlan i skolsalen, fritidshemmet eller schacklokalen. Barnen kan sedan gå och grunna på kluringen när de har tid över.

En möjlighet är att varje veckas schackträning inleds med att rätt svar på förra veckans fråga tillkännages. Träningen avslutas sedan med att det nya problemet sätts upp.

Kluringarna kan också användas som tema för en schacklektion, t.ex. genom att först gå igenom temat i böckerna om Schackma Gandhi, låta barnen arbeta med det tillhörande diplomsystemet med övningsuppgifter, och avsluta med veckans kluring.

En möjlighet är att om ett barn har frågor rörande Veckans kluring, kan ledaren tipsa om vilka sidor barnet ska läsa i *Schackma Gandhi och gudabråket* för att kunna lösa uppgiften.

## **Kluringarnas tema i böckerna om Schackma Gandhi**

Kluring 1-2: Läs sid 18 – 29 i Schackma Gandhi och gudabråket

Kluring 3: Läs sid 30 – 41 i Schackma Gandhi och gudabråket

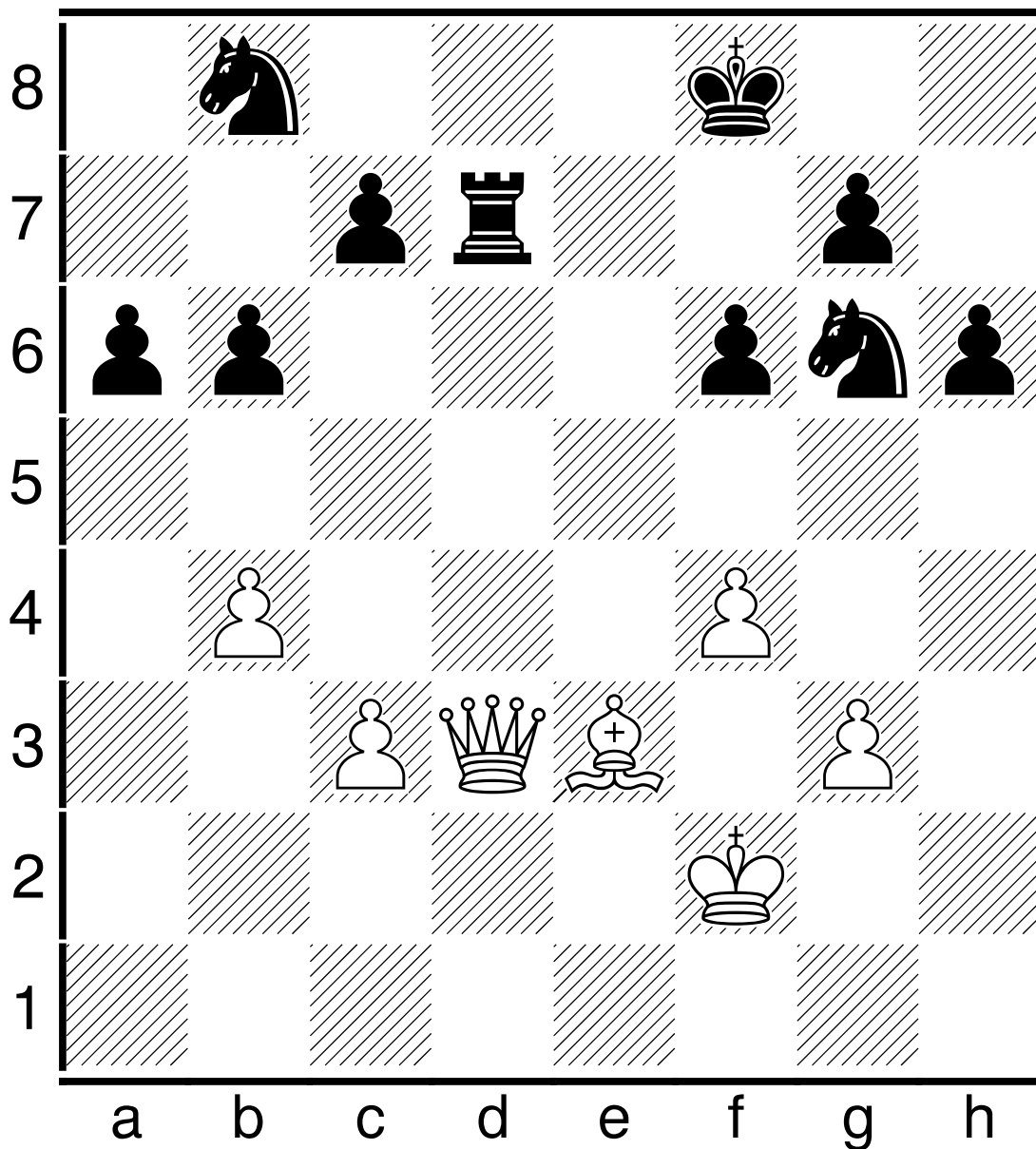
Kluring 4-5: Läs sid 42 – 49 i Schackma Gandhi och gudabråket

Kluring 6: Läs sid 50 – 59 i Schackma Gandhi och gudabråket

Kluring 7 - 10: Läs sid 60 – 69 i Schackma Gandhi och gudabråket

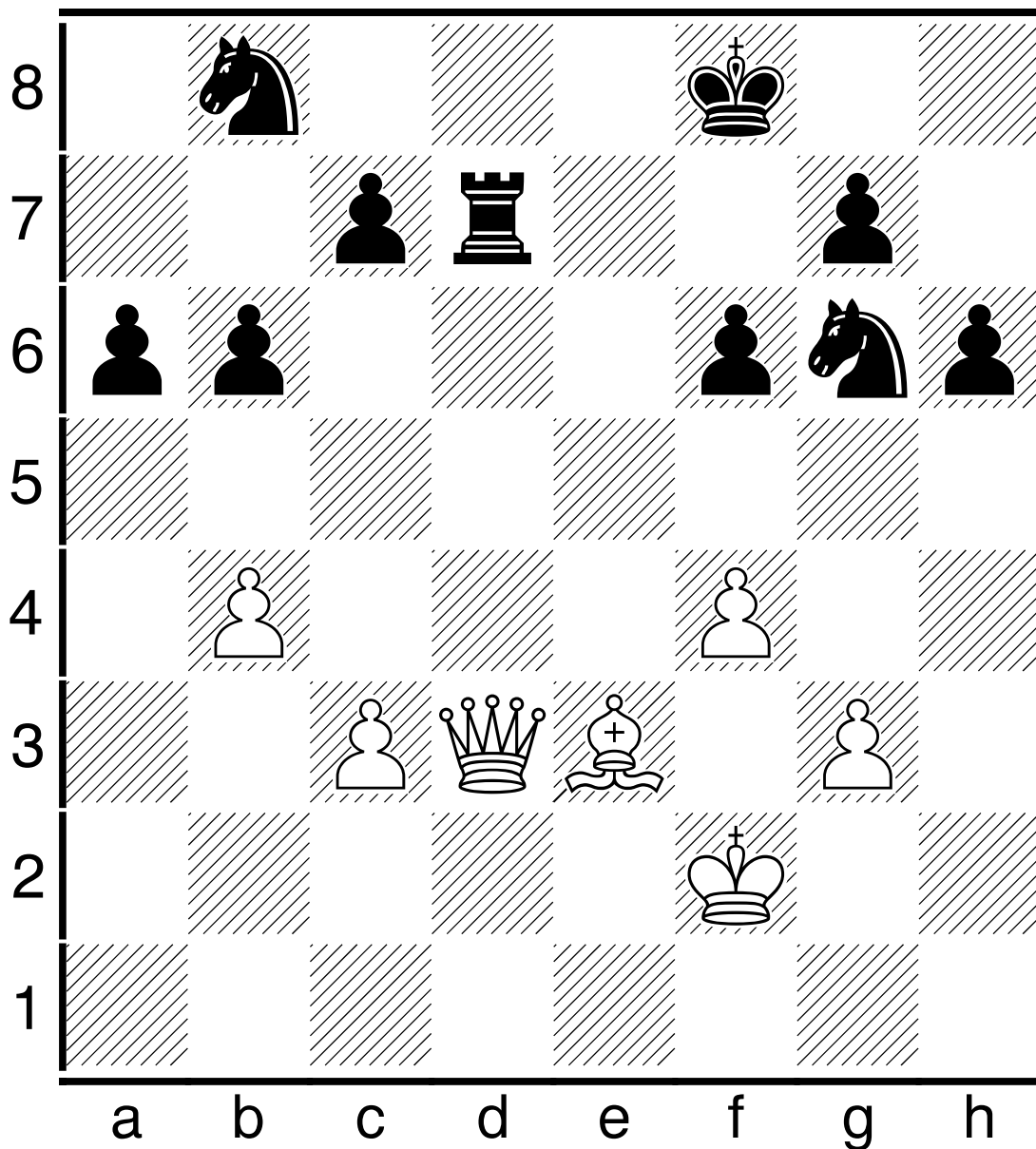
Kluring 11-12: Läs sid 70 - 81 i Schackma Gandhi och gudabråket

# Veckans kluring 1



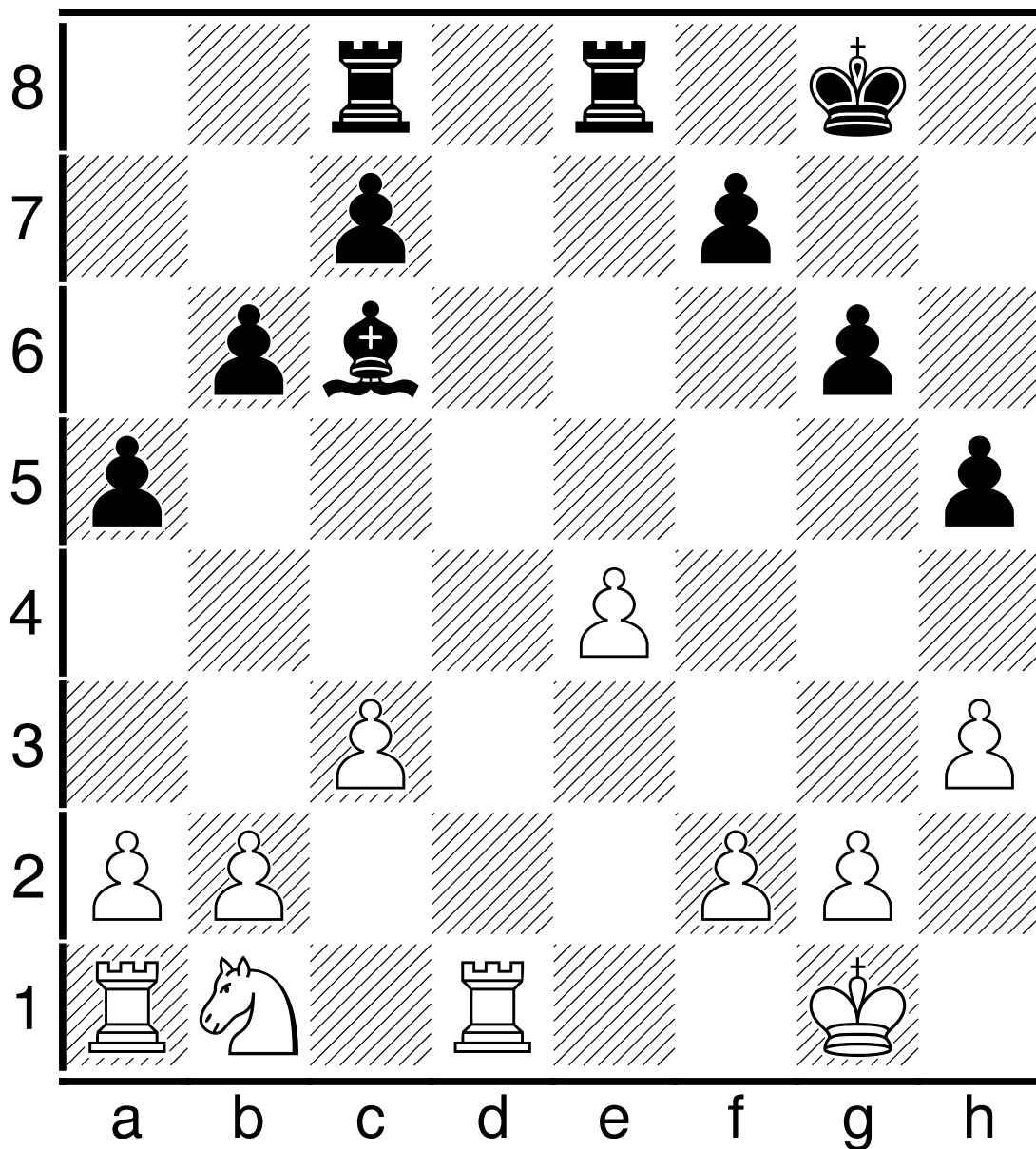
**Vilken pjäs ska vit slå?**

# Svar: Veckans kluring 1



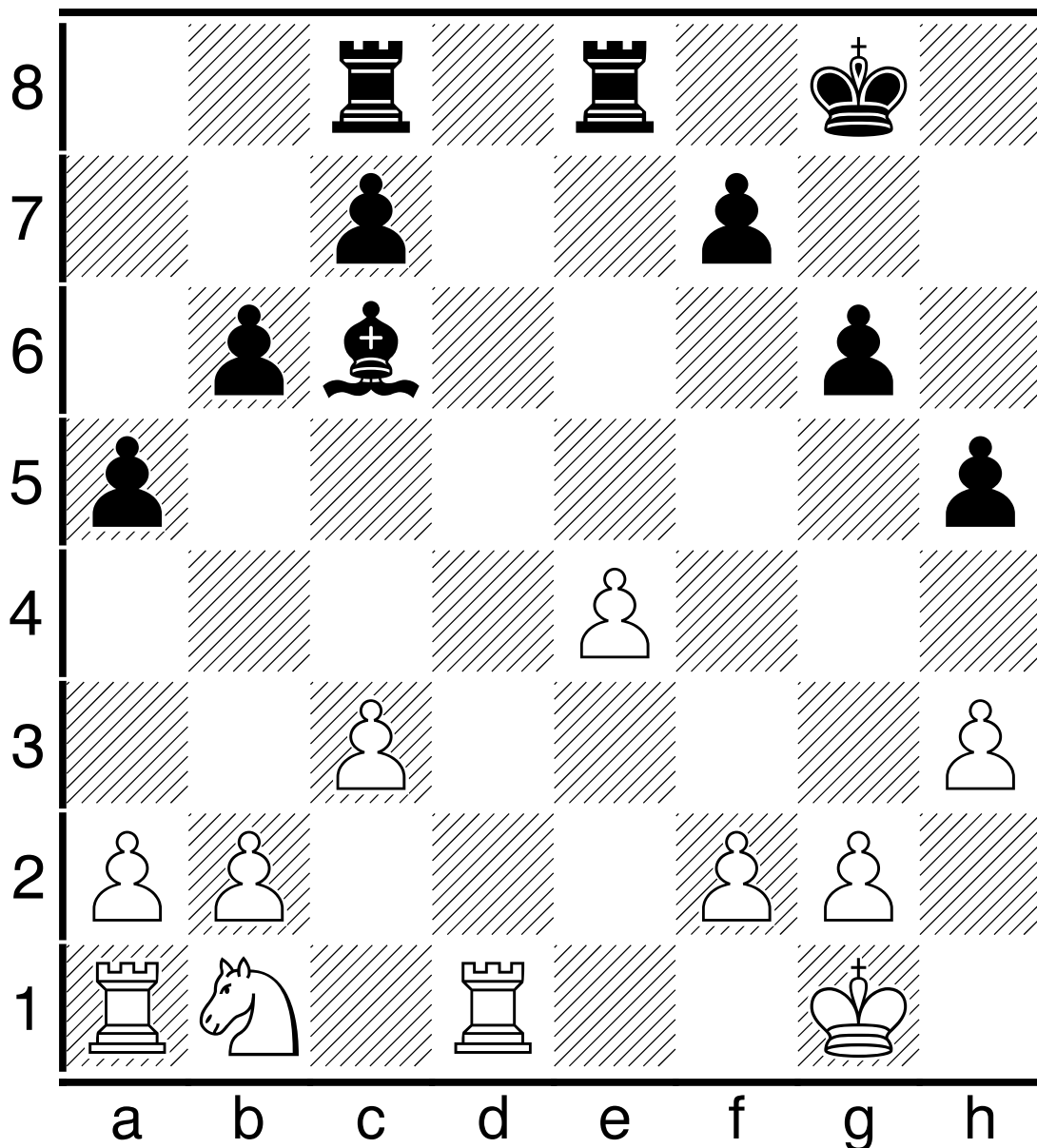
**Vit ska slå springaren på g6 som är  
ogarderad.**

## Veckans kluring 2



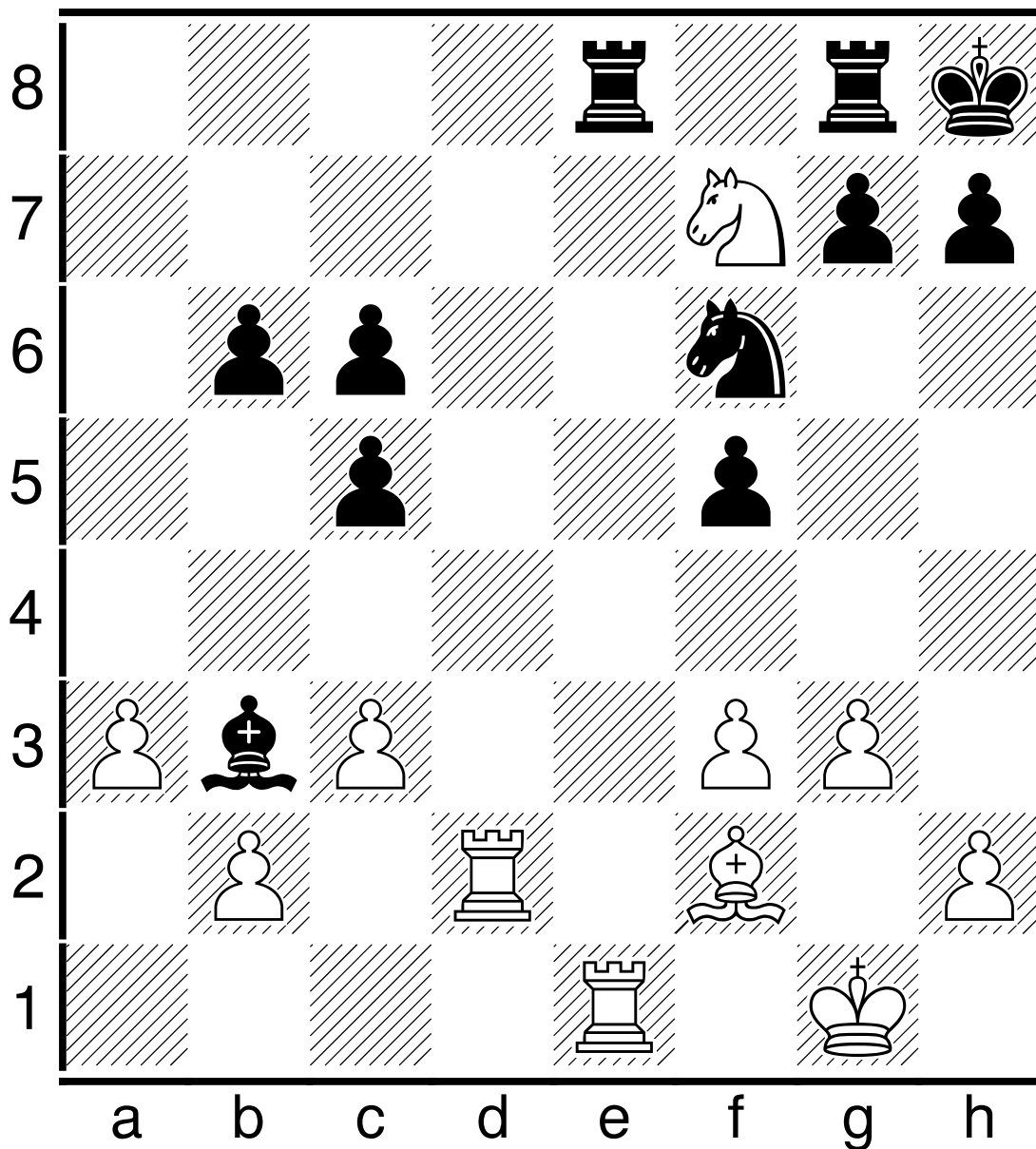
**Vit drar. Hur ska vit gardera bonden på e4?**

## Svar: Veckans kluring 2



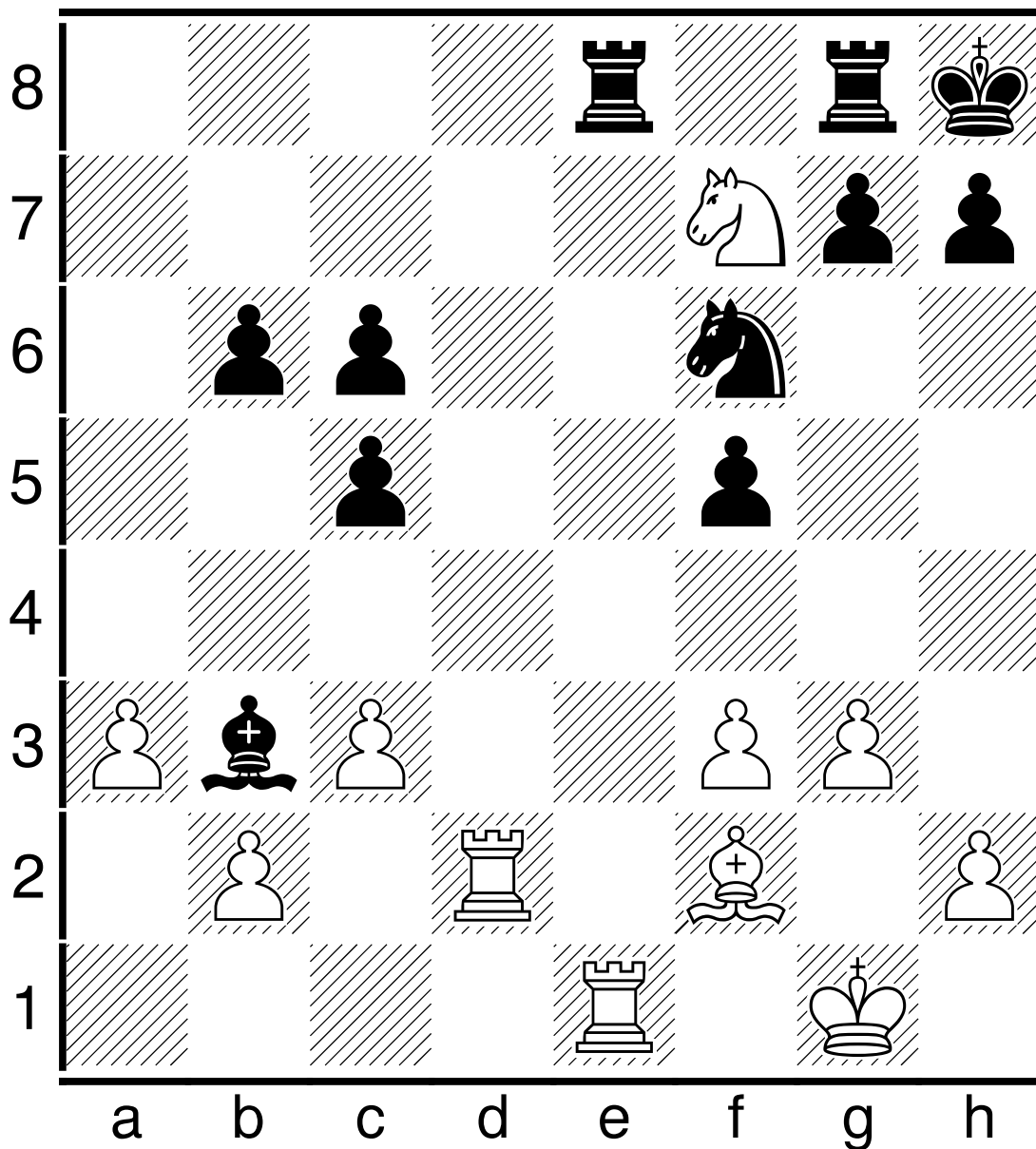
**Bästa sättet att gardera e4-bonden är med 1.f2-f3. 1.Sb1-d2, eller 1.Td1-e1 hjälper inte eftersom svart hotar bonden både med tornet på e8 och löparen på c6.**

# Veckans kluring 3



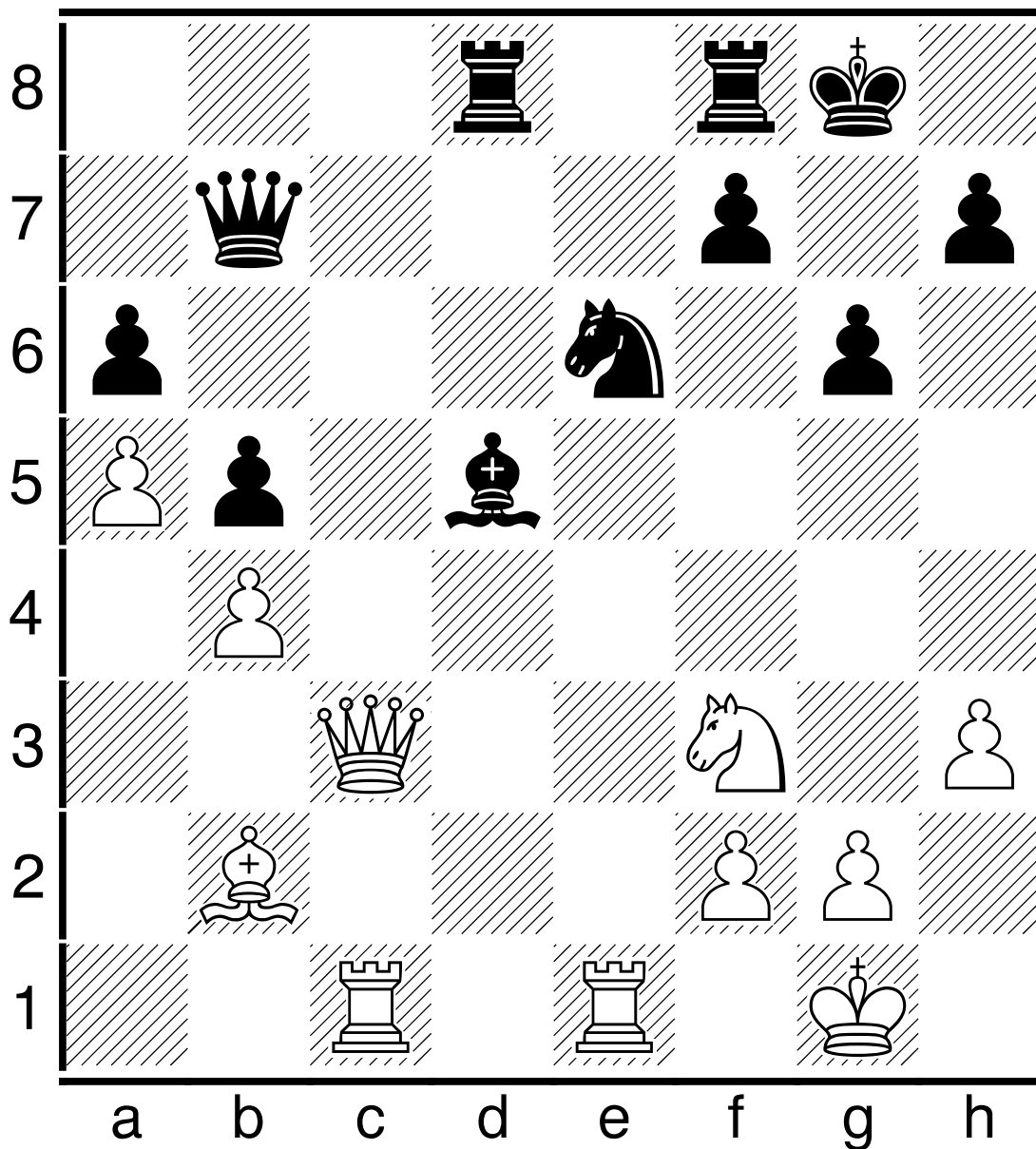
Är svart schack och matt?

# Svar: Veckans kluring 3



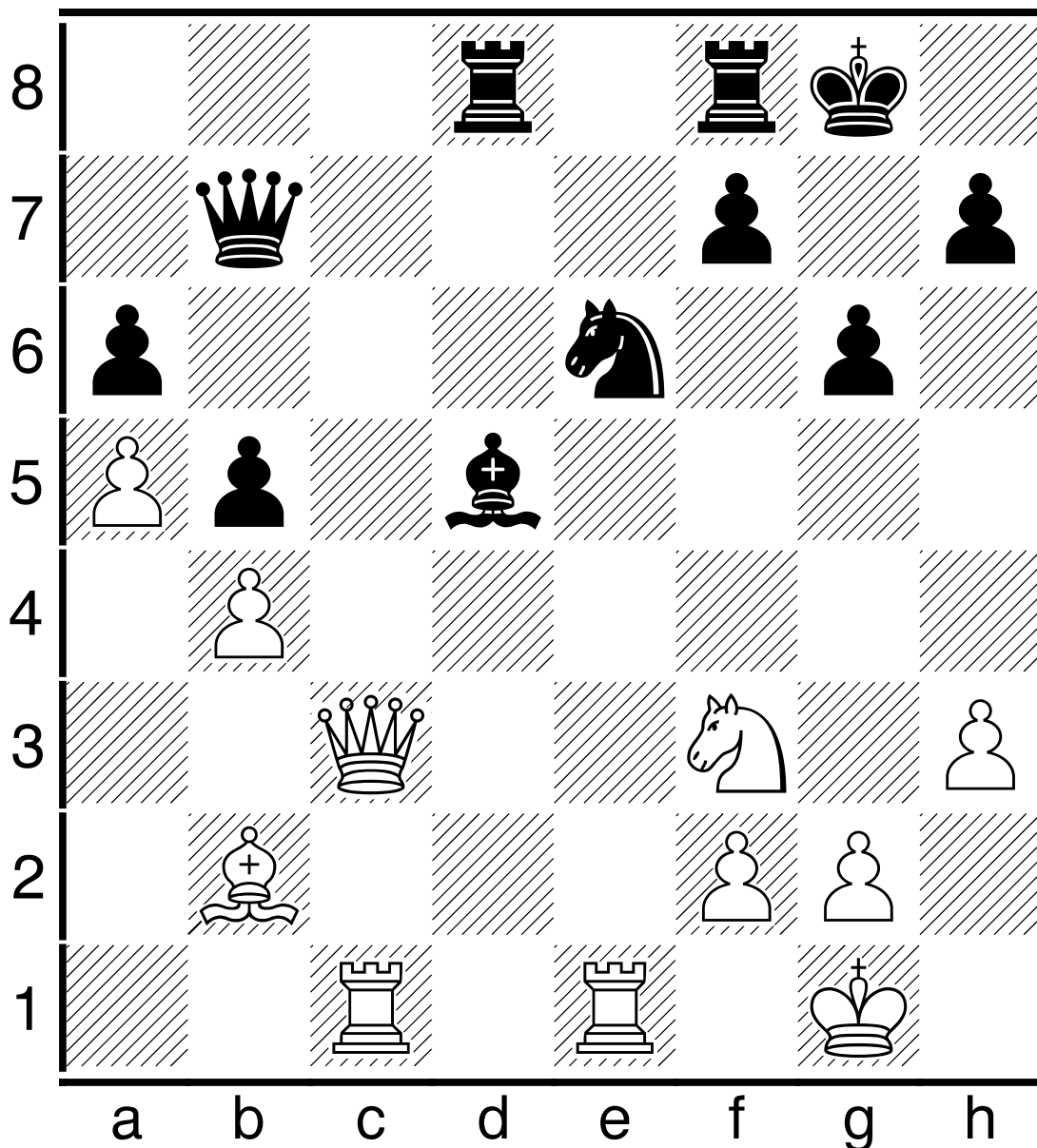
**Nej, svart är inte matt eftersom löparen på b3 kan slå springaren på f7.**

# Veckans kluring 4



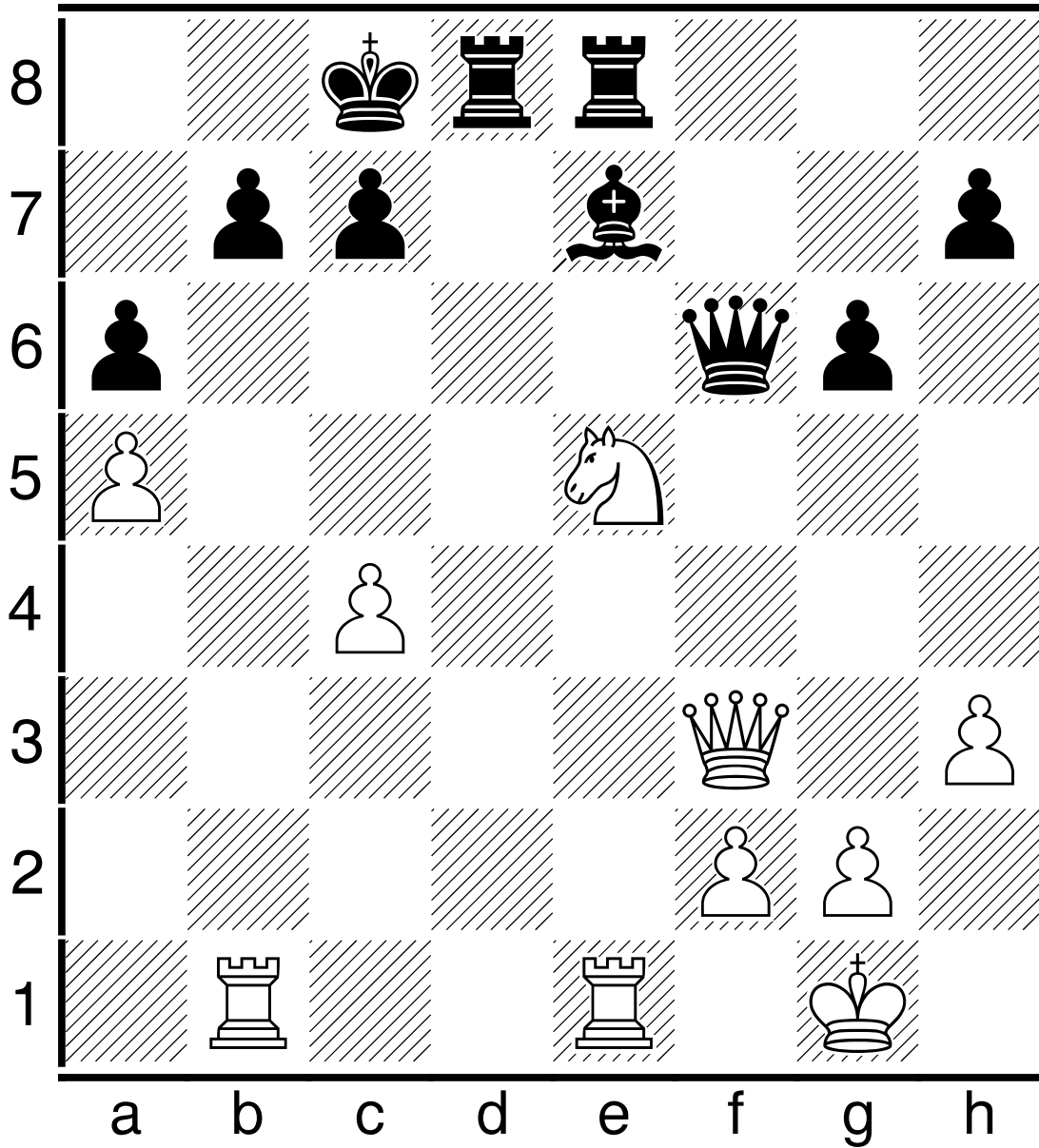
**Vit drar. Kan vit göra schack och matt?**

# Svar: Veckans kluring 4



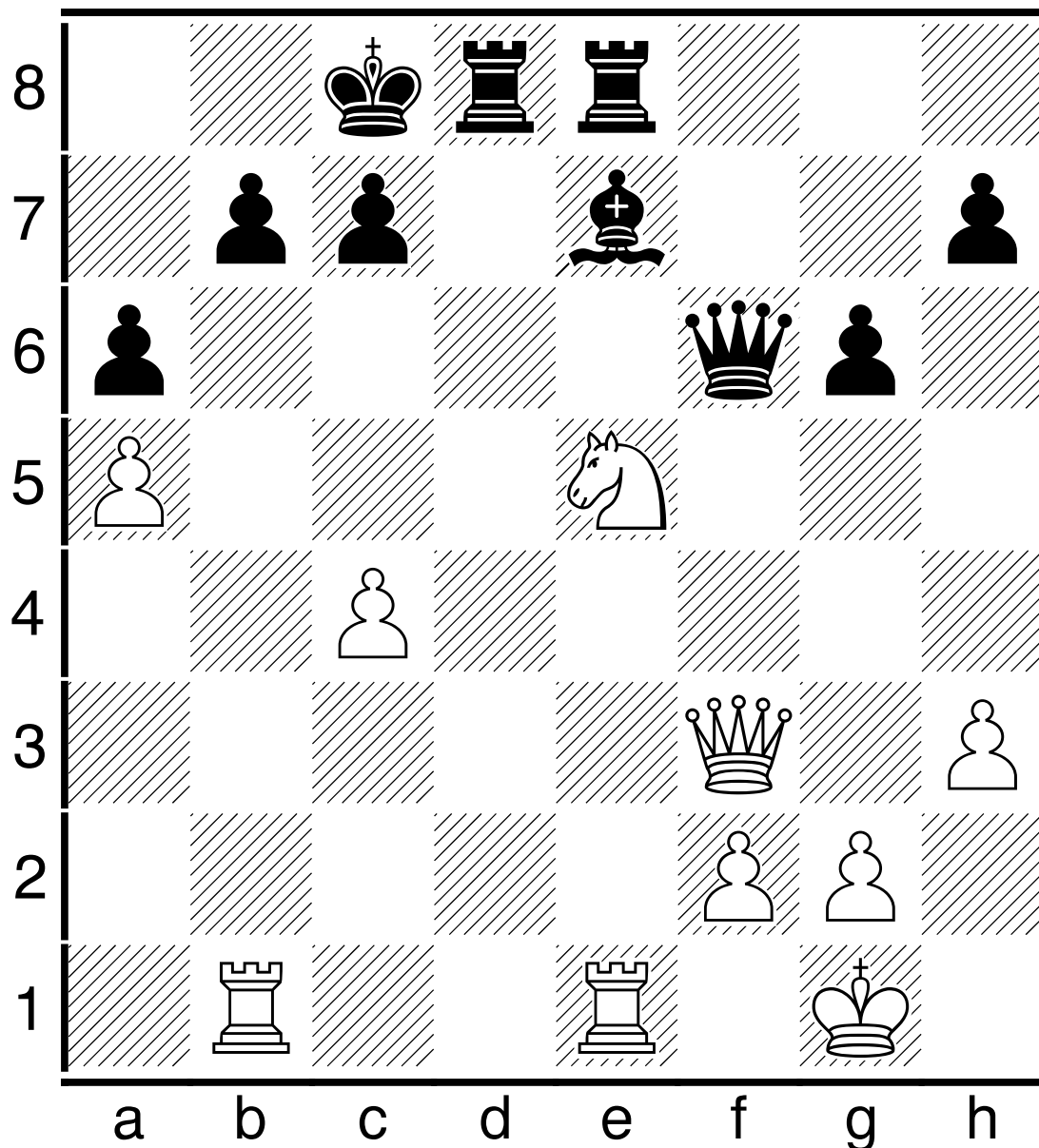
**Ja, vit kan göra matt med 1.Dc3-h8, eftersom löparen på b2 garderar damen.**

# Veckans kluring 5



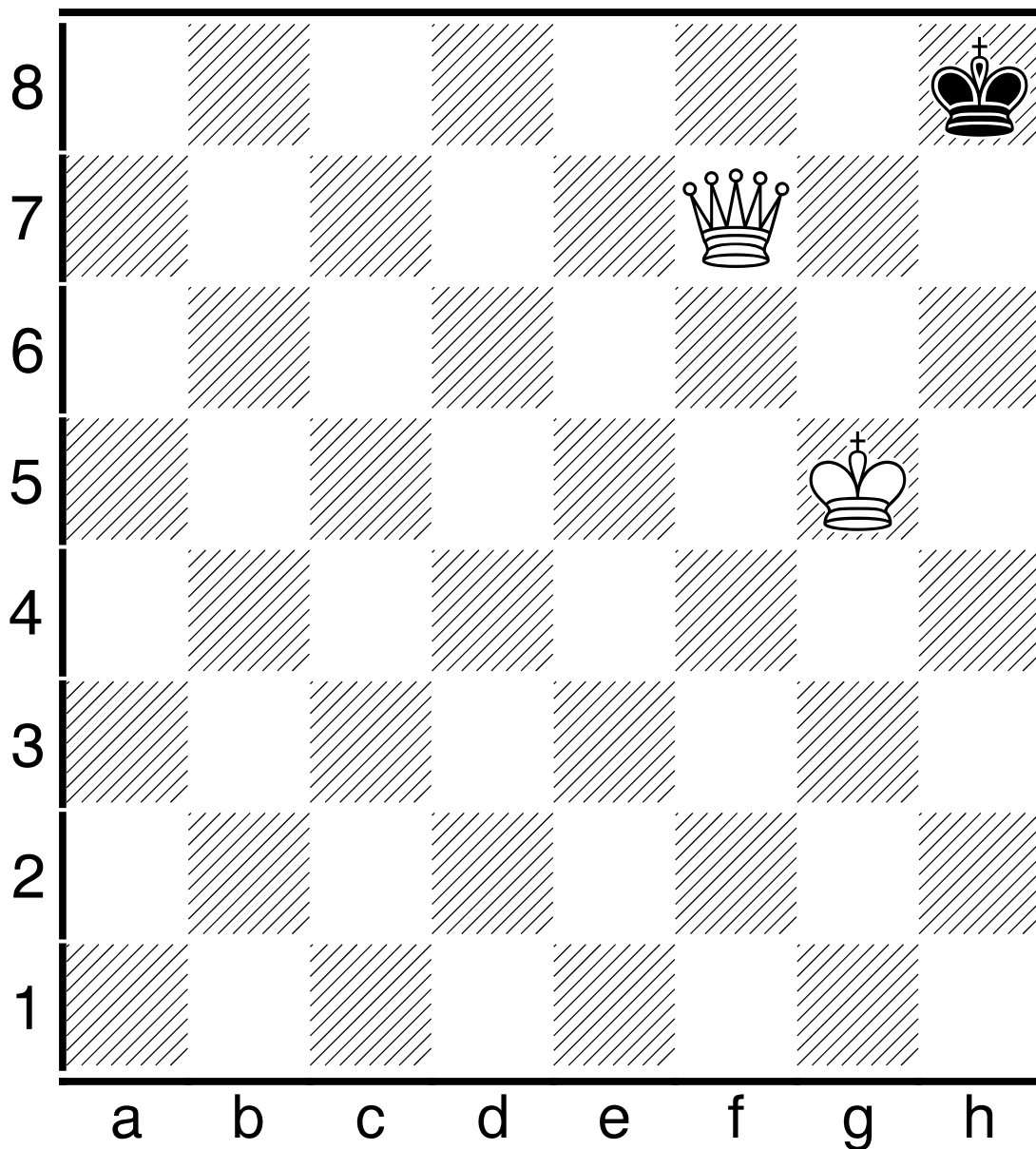
**Vit drar. Kan vit göra schack och matt?**

# Svar: Veckans kluring 5



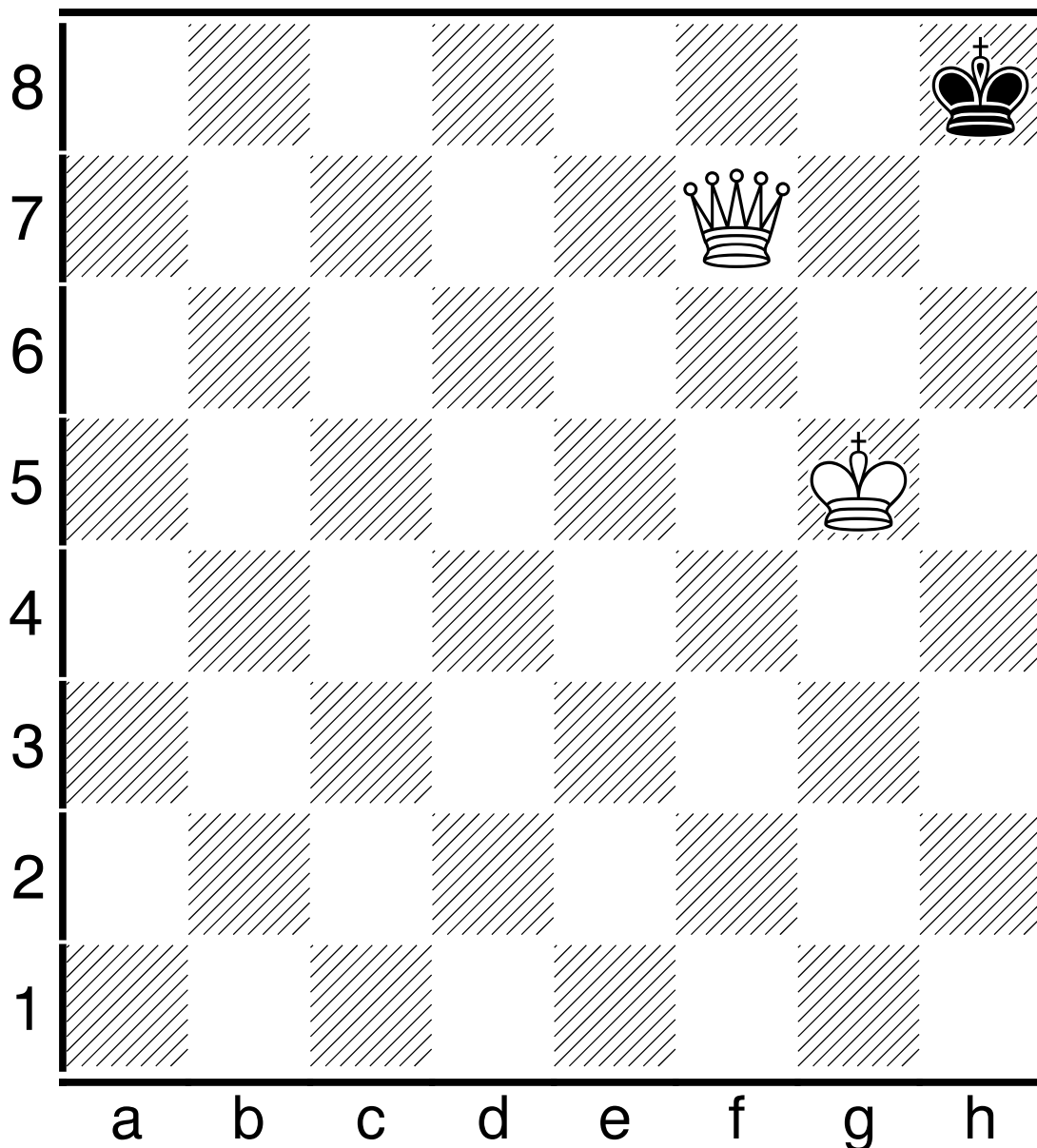
**Vit kan göra matt med 1.Df3xb7. Tornet på b1 garderar damen, och springaren på e5 täcker d7-rutan så att svarts kung inte kan smita.**

# Veckans kluring 6



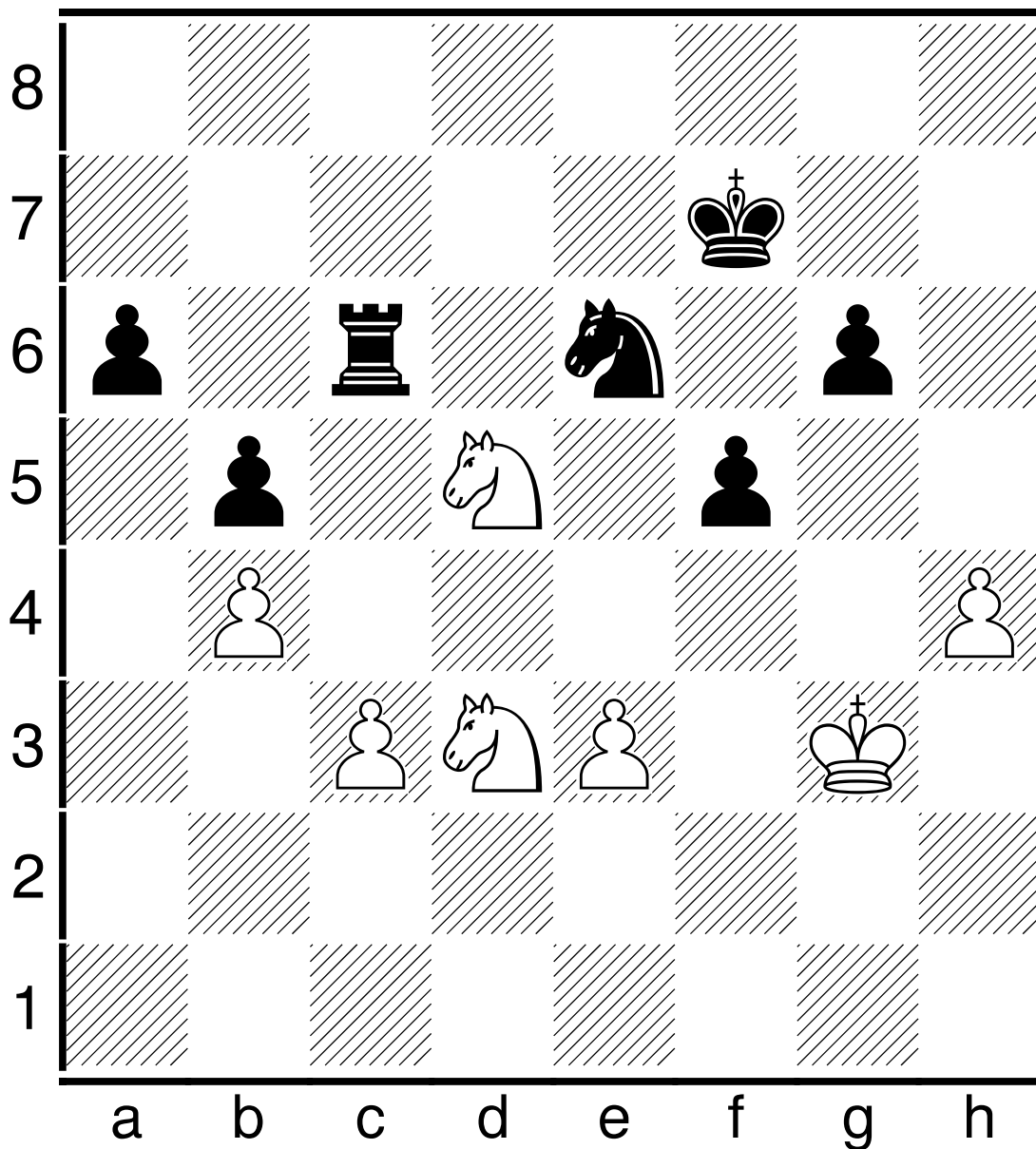
**Är 1.Kg5-g6 vits bästa drag?**

## Svar: Veckans kluring 6



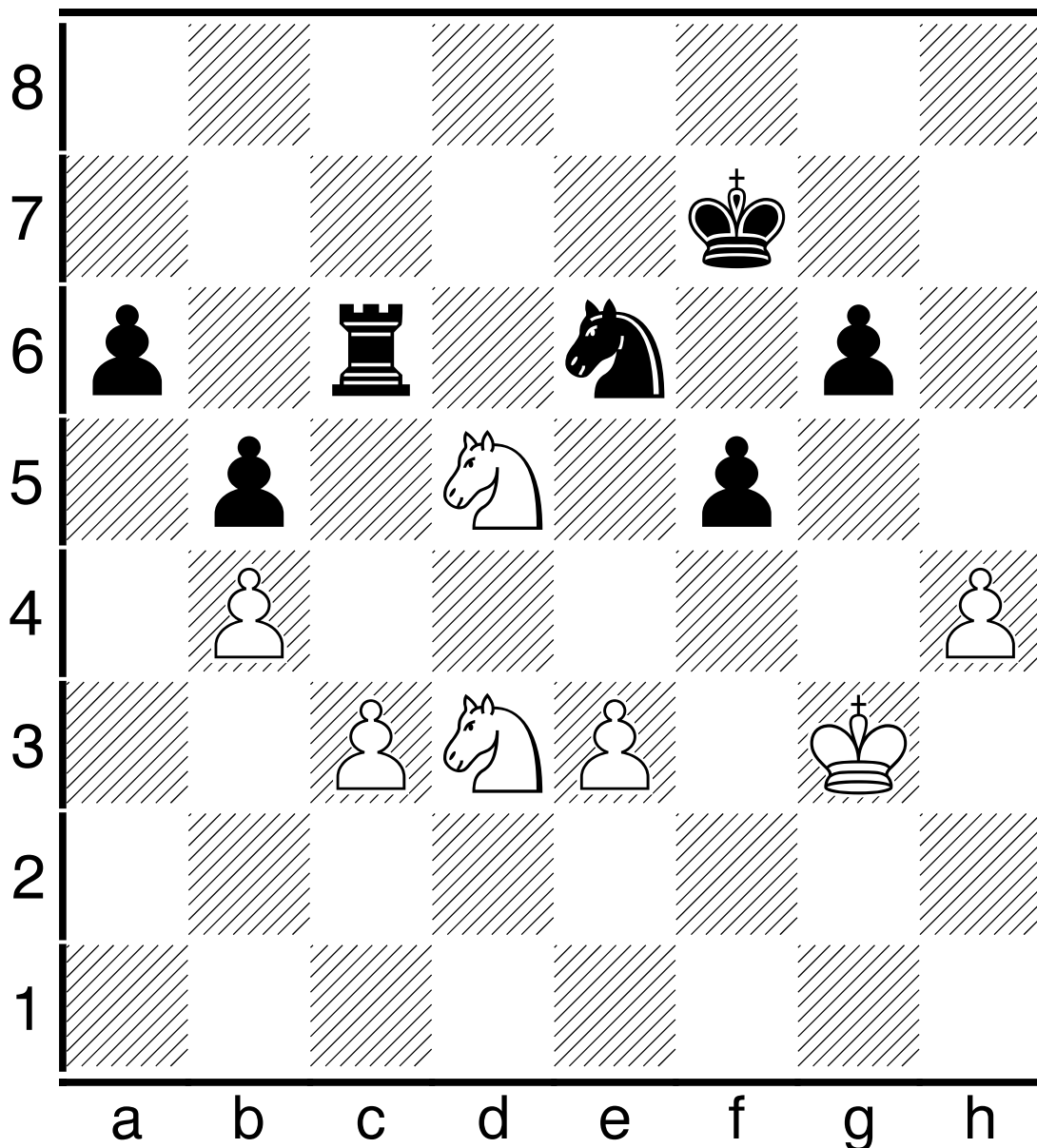
**Nej, 1.Kg5-g6 är inte vits bästa drag, eftersom svart då är patt. Bättre hade 1.Df7-e7 varit, och först därefter Kg5-g6. Då hade svarts kung inte blivit patt.**

# Veckans kluring 7



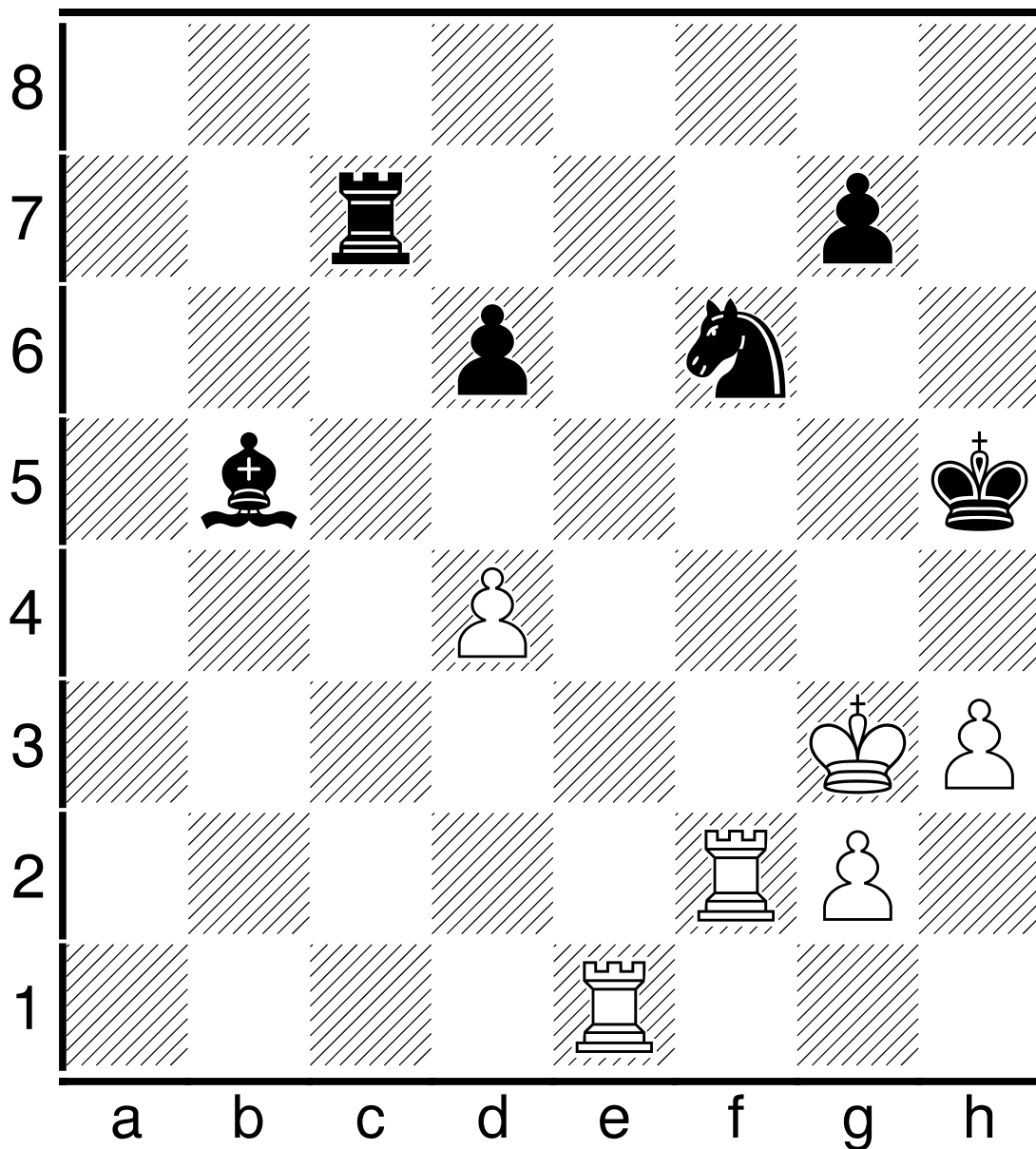
**Vit drar. Hur kan vit få till en gaffel?**

# Svar: Veckans kluring 7



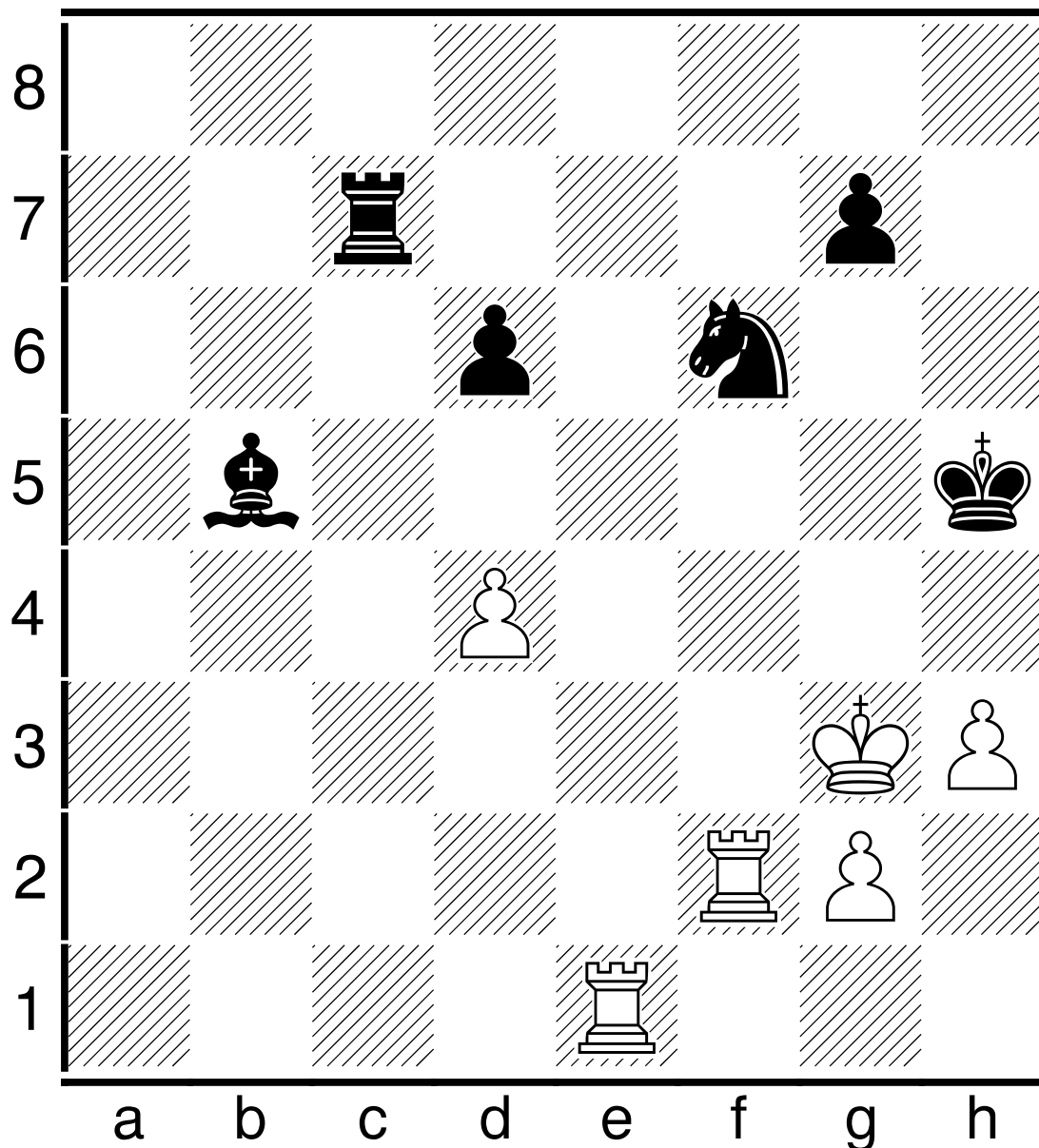
**Vit kan gaffla svart genom 1.Sd3-e5+ som hotar både svarts kung på f7 och svarts torn på c6.**

# Veckans kluring 8



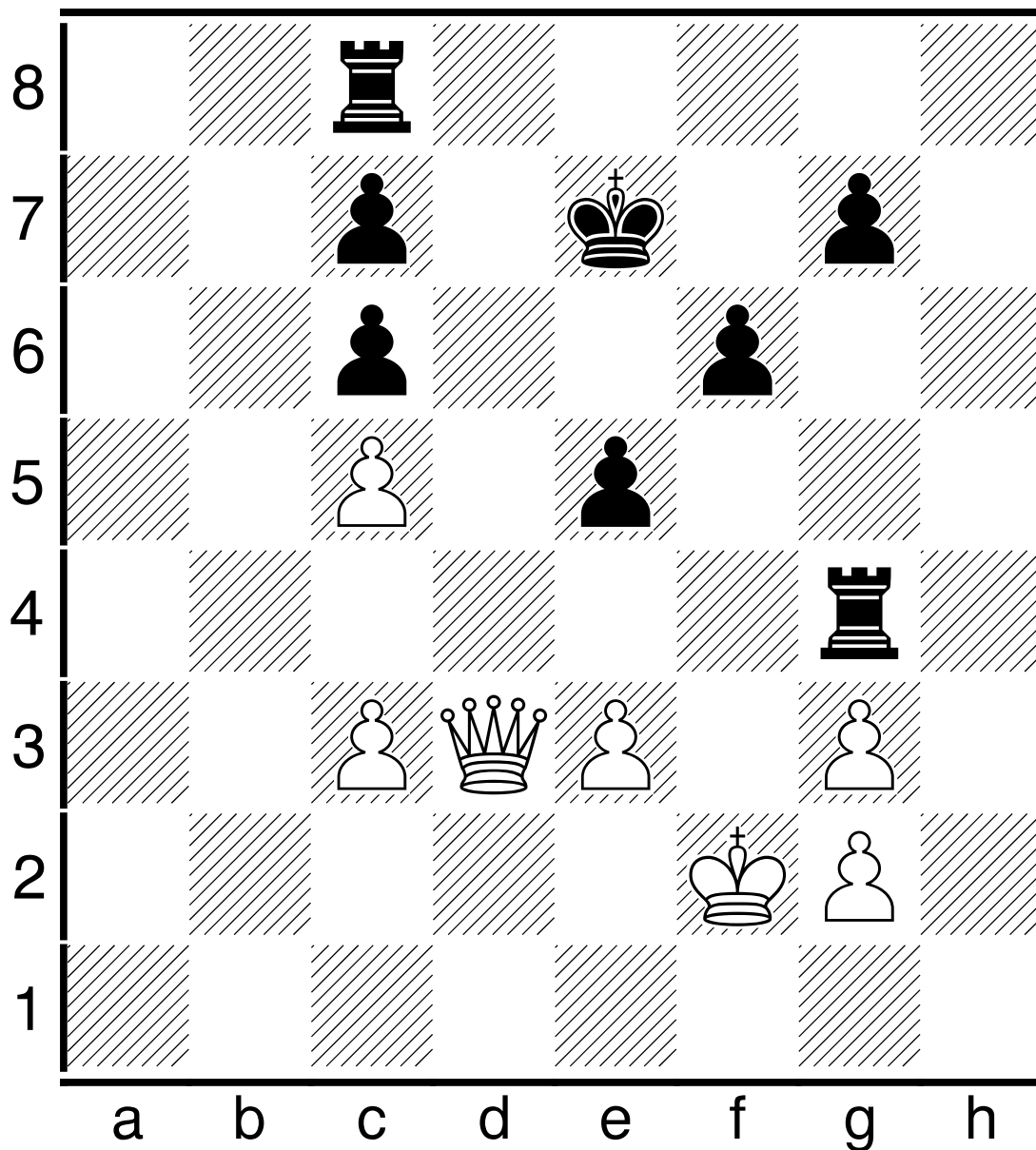
**Vit drar. Hur kan vit få till en gaffel?**

# Svar: Veckans kluring 8



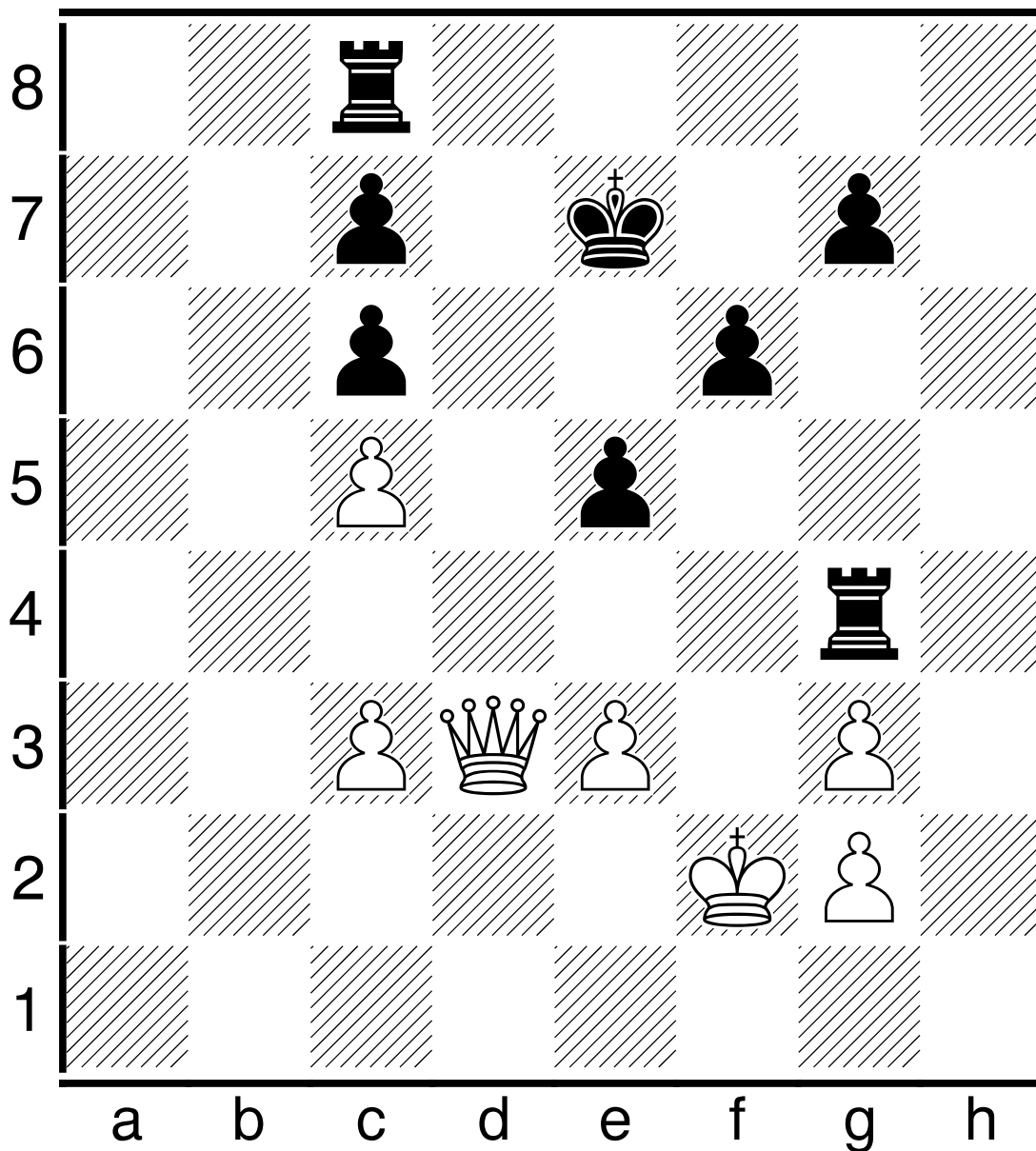
**Vit kan få till en gaffel genom 1.Tf2-f5+, som både hotar svarts kung på h5 och svarts löpare på b5.**

# Veckans kluring 9



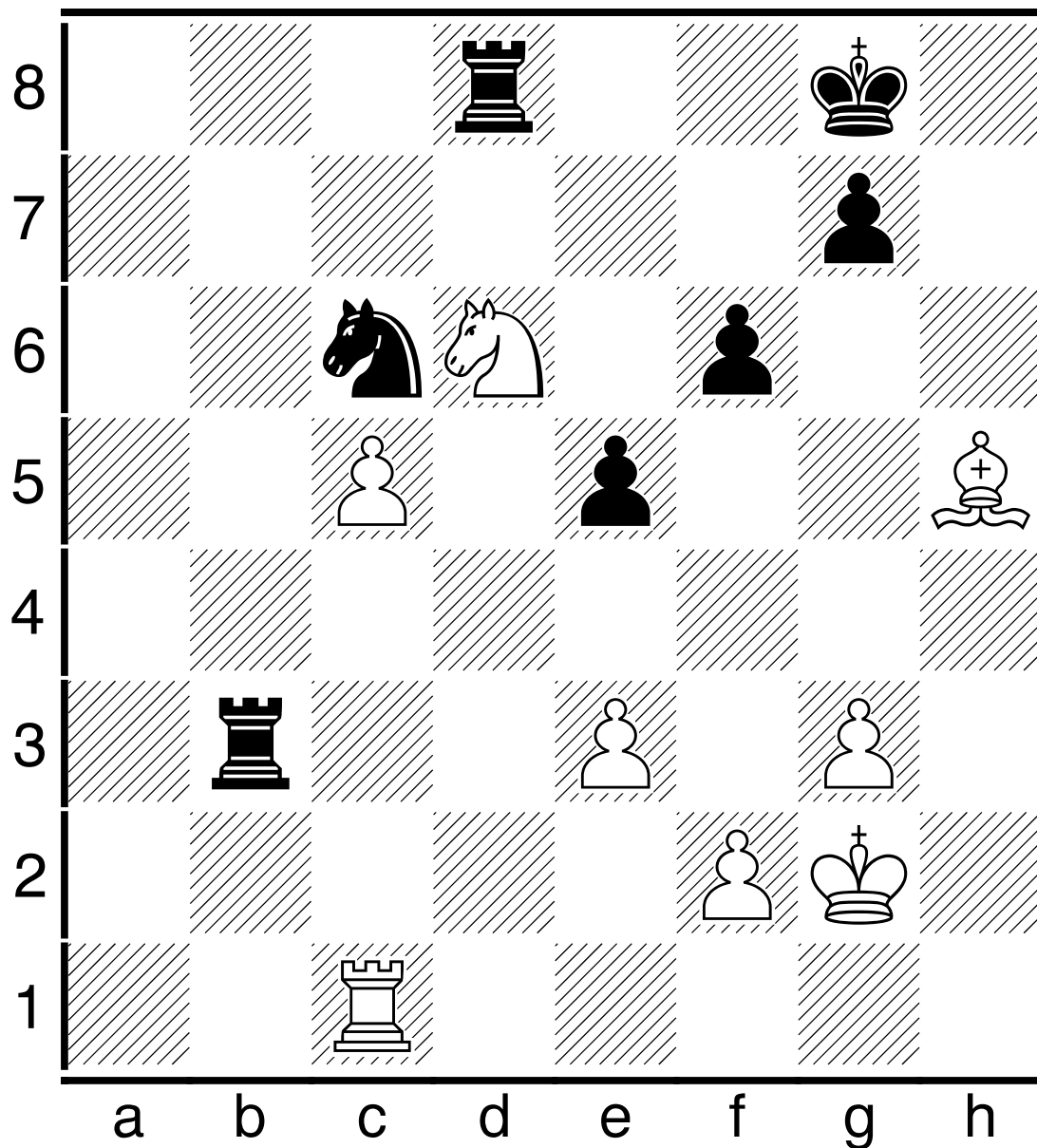
**Vit drar. Hur kan vit få till en gaffel?**

# Svar: Veckans kluring 9



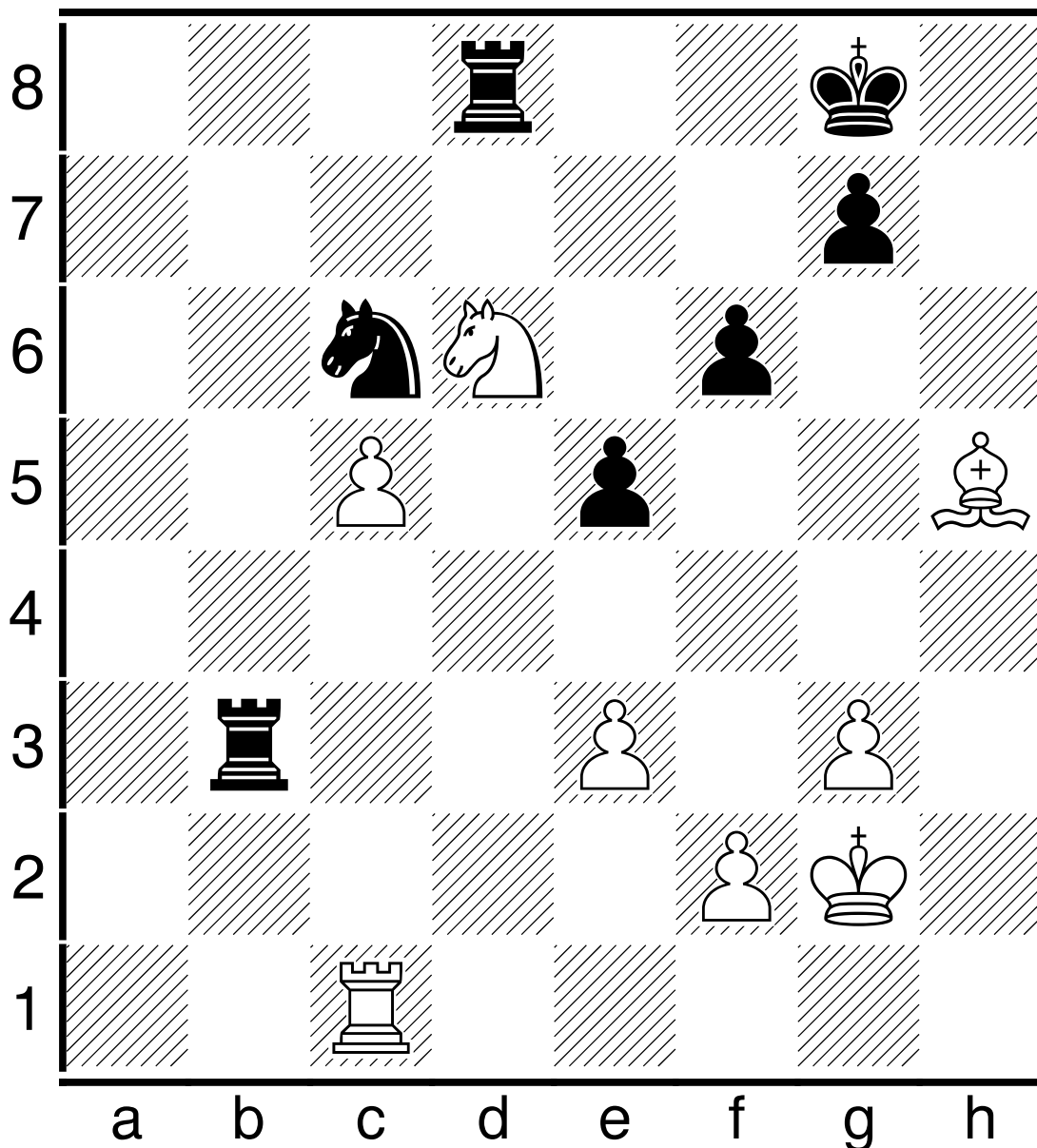
**Vit kan få till en gaffel genom 1.Dd3-f5, som hotar svarts torn på c8 och svarts på g4. Ett av tornen går förlorat.**

# Veckans kluring 10



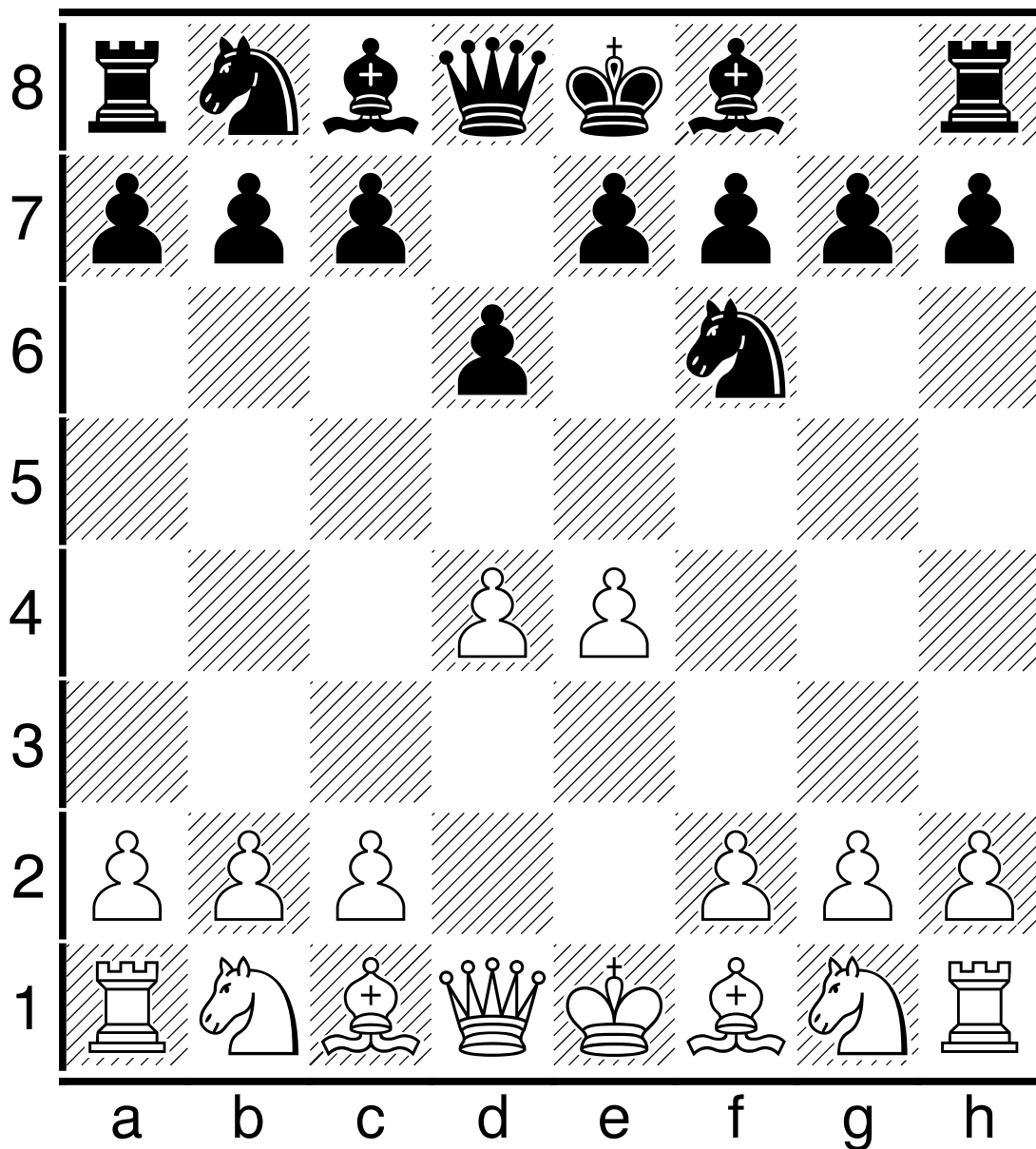
**Vit drar. Hur kan vit få till en gaffel?**

# Svar: Veckans kluring 10



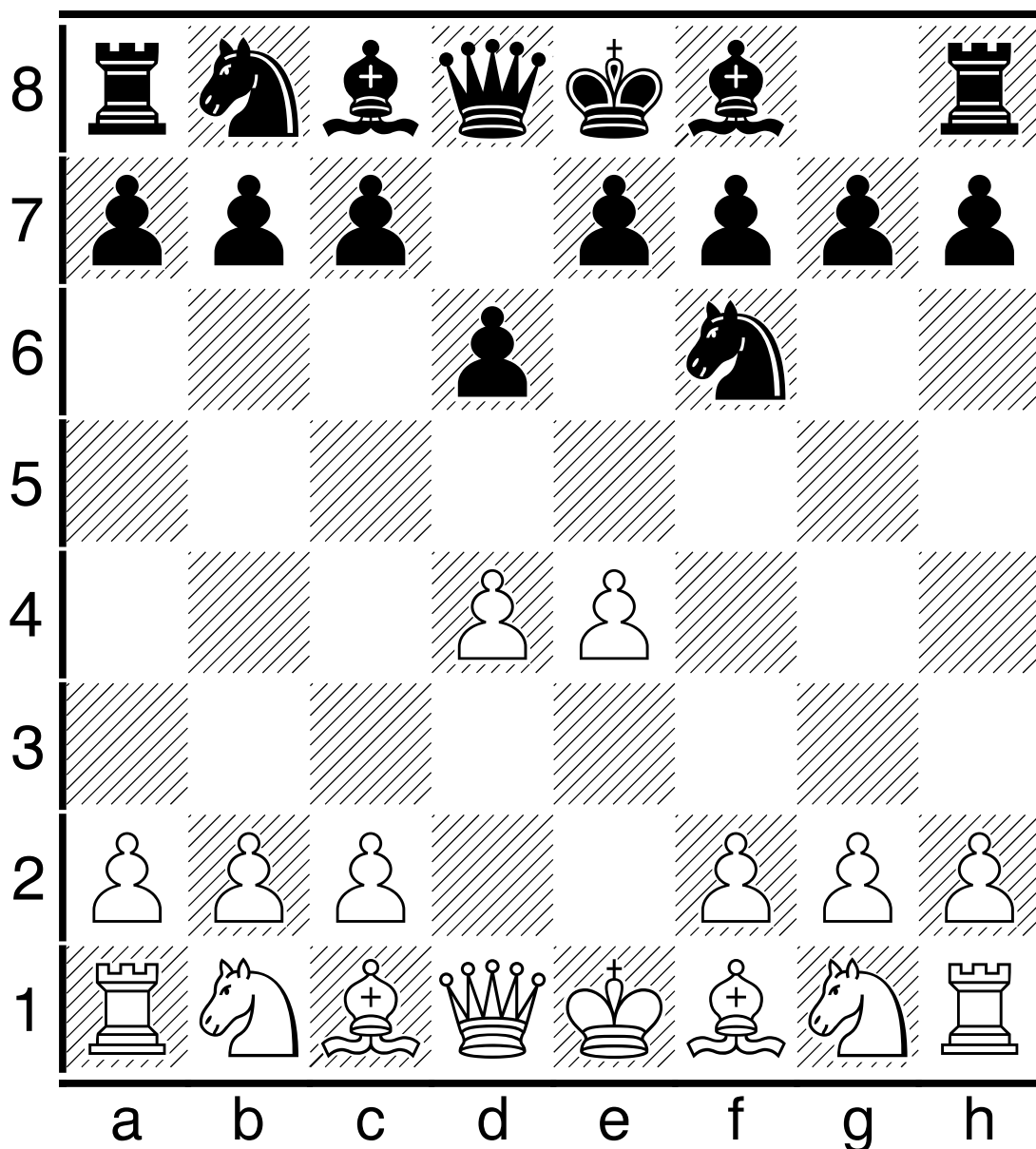
**Vit kan göra en gaffel genom Lh5-f7+, som både hotar svarts kung på g8 och svarts torn på b3. Springaren på d6 garderar löparen.**

# Veckans kluring 11



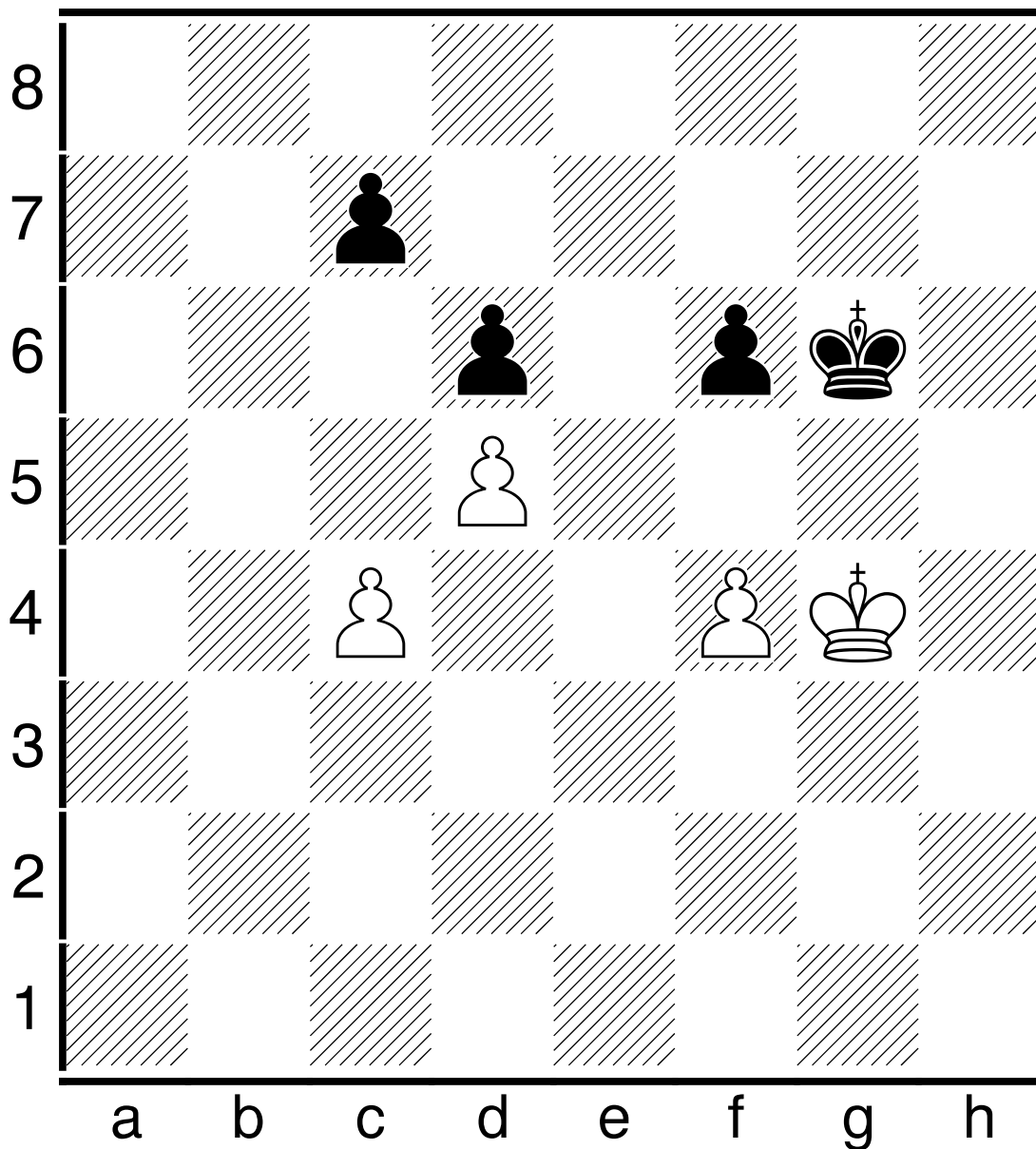
**Vit drar. Vilket drag är bäst 3.Sb1-d2  
eller 3.Sb1-c3?**

# Svar: Veckans kluring 11



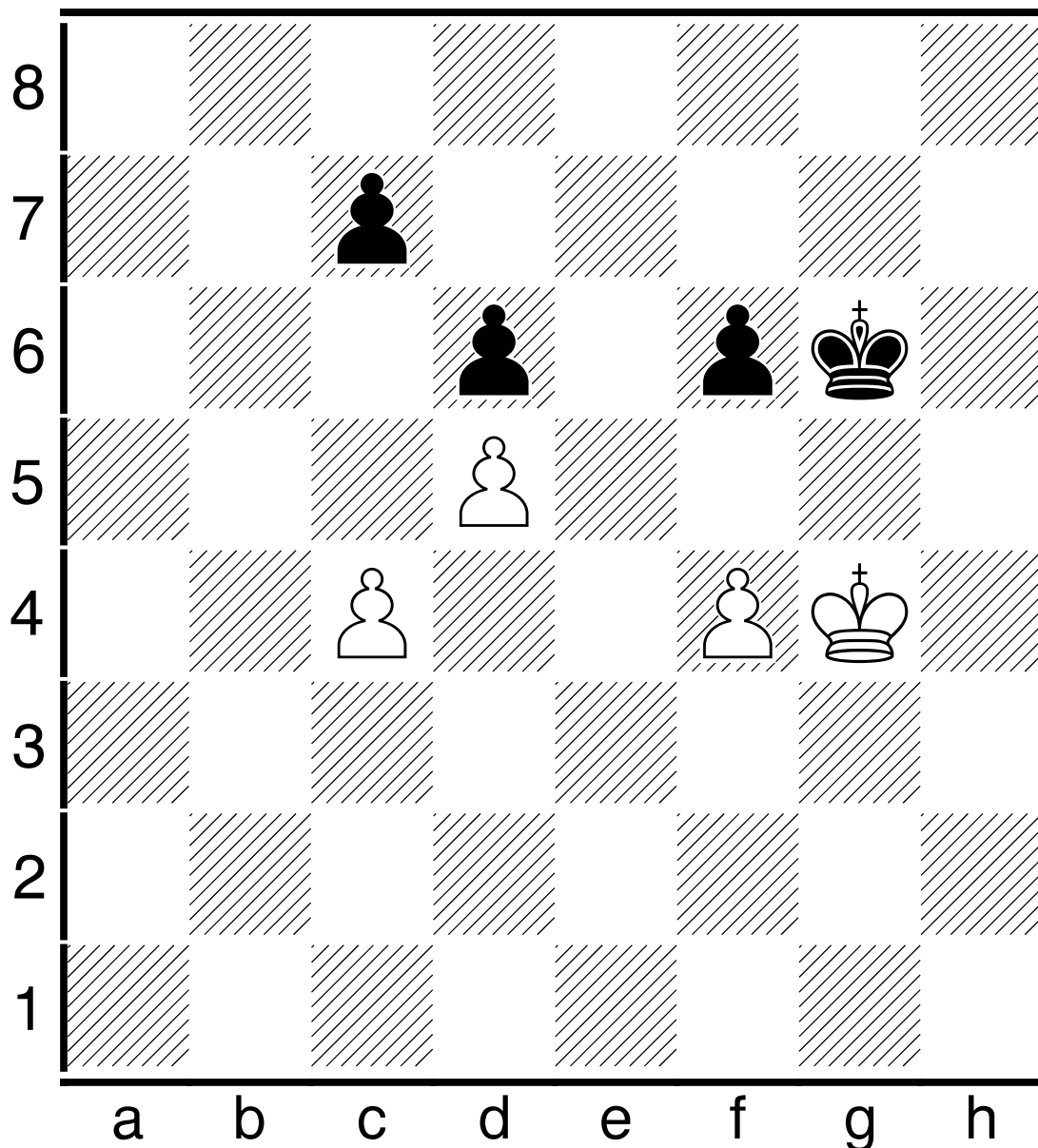
**Det är bäst att spela 3.Sb1-c3, eftersom löparen på c1 då inte blir instängd.**

# Veckans kluring 12



**Svart spelade nu 1...c7-c5. Var det ett bra drag?**

# Svar: Veckans kluring 12



**1...c7-c5 var inte ett bra drag,  
eftersom vit då kan slå svarts c-bonde  
med hjälp av ett enpassant-slag,  
genom 2.d5xc6 ep.**