

Om

# Veckans kluring – serie 1

Veckans kluring kan sättas upp på anslagstavlan i skolsalen, fritidshemmet eller schacklokalen. Barnen kan sedan gå och grunna på kluringen när de har tid över. Givetvis kan varje blad också användas som hemläxa.

En möjlighet är att varje veckas schackträning inleds med att rätt svar på förra veckans fråga tillkännages. Träningen avslutas sedan med att det nya problemet sätts upp.

Kluringarna kan också användas som tema för en schacklektion, t.ex. genom att först gå igenom temat i böckerna om Schackma Gandhi, låta barnen arbeta med det tillhörande diplomsystemet med övningsuppgifter, och avsluta med veckans kluring.

En möjlighet är att om ett barn har frågor rörande Veckans kluring, kan ledaren tipsa om vilka sidor barnet ska läsa i *Schackma Gandhi får en idé* för att kunna lösa uppgiften.

## **Kluringarnas tema i böckerna om Schackma Gandhi**

Kluring 1-2: Läs sid 42 – 44 i Schackma Gandhi får en idé

Kluring 3-4: Läs sid 46 – 47 i Schackma Gandhi får en idé

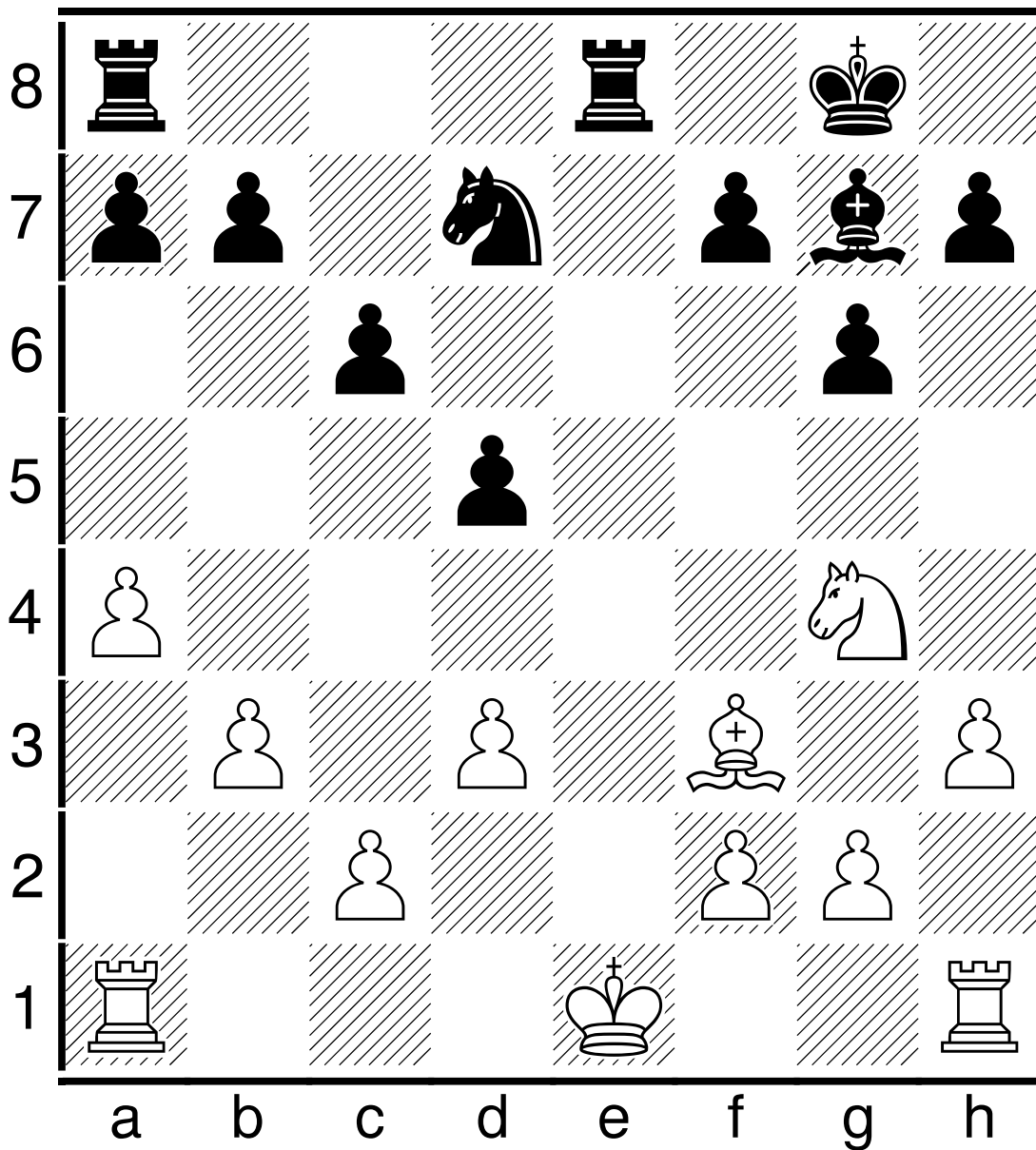
Kluring 5-6: Läs sid 48 – 49 i Schackma Gandhi får en idé

Kluring 7-8: Läs sid 50 – 53 i Schackma Gandhi får en idé

Kluring 9 - 10: Läs sid 54 – 56 i Schackma Gandhi får en idé

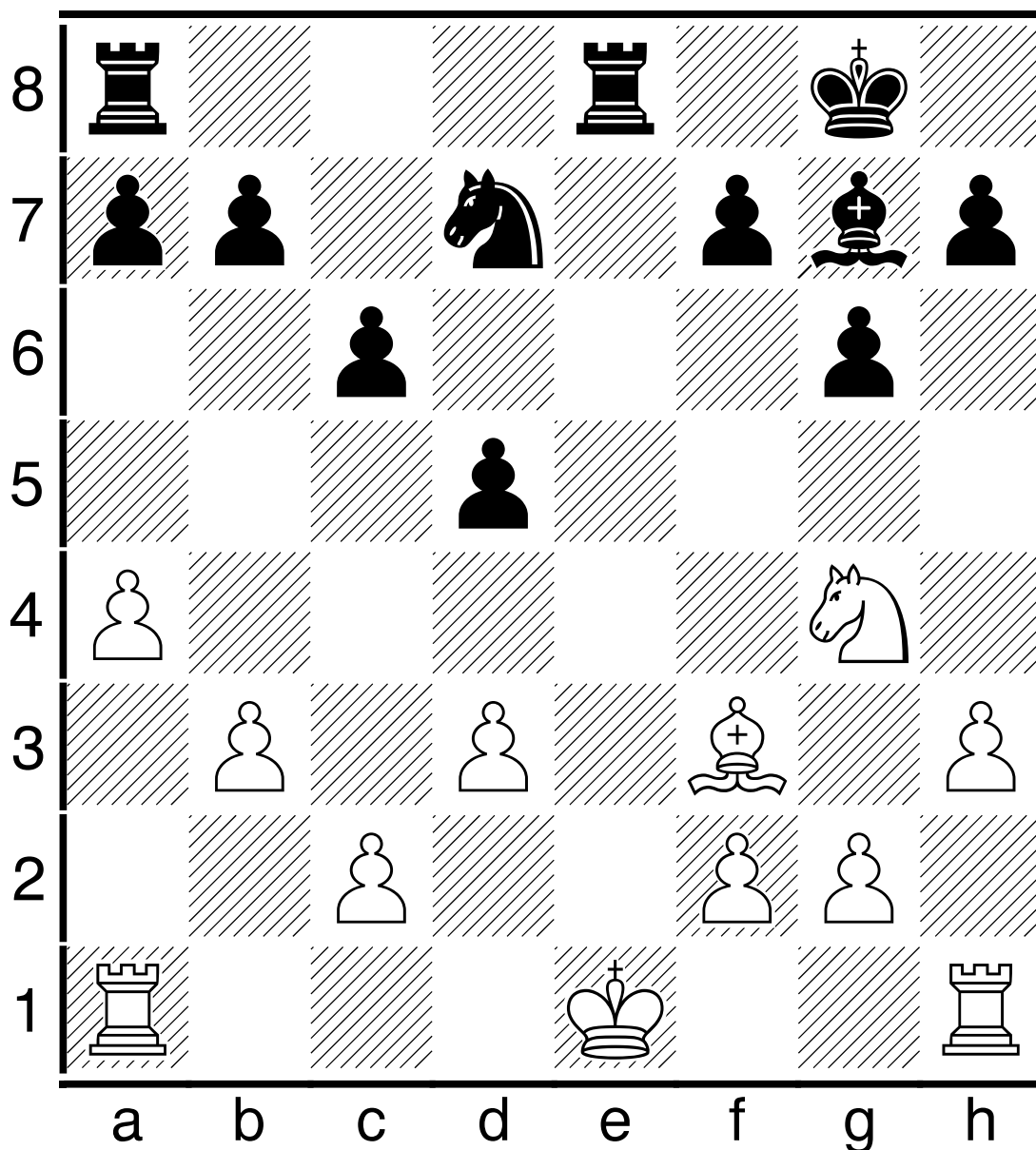
Kluring 11-12: Läs sid 59 - 65 i Schackma Gandhi får en idé

# Veckans kluring 1



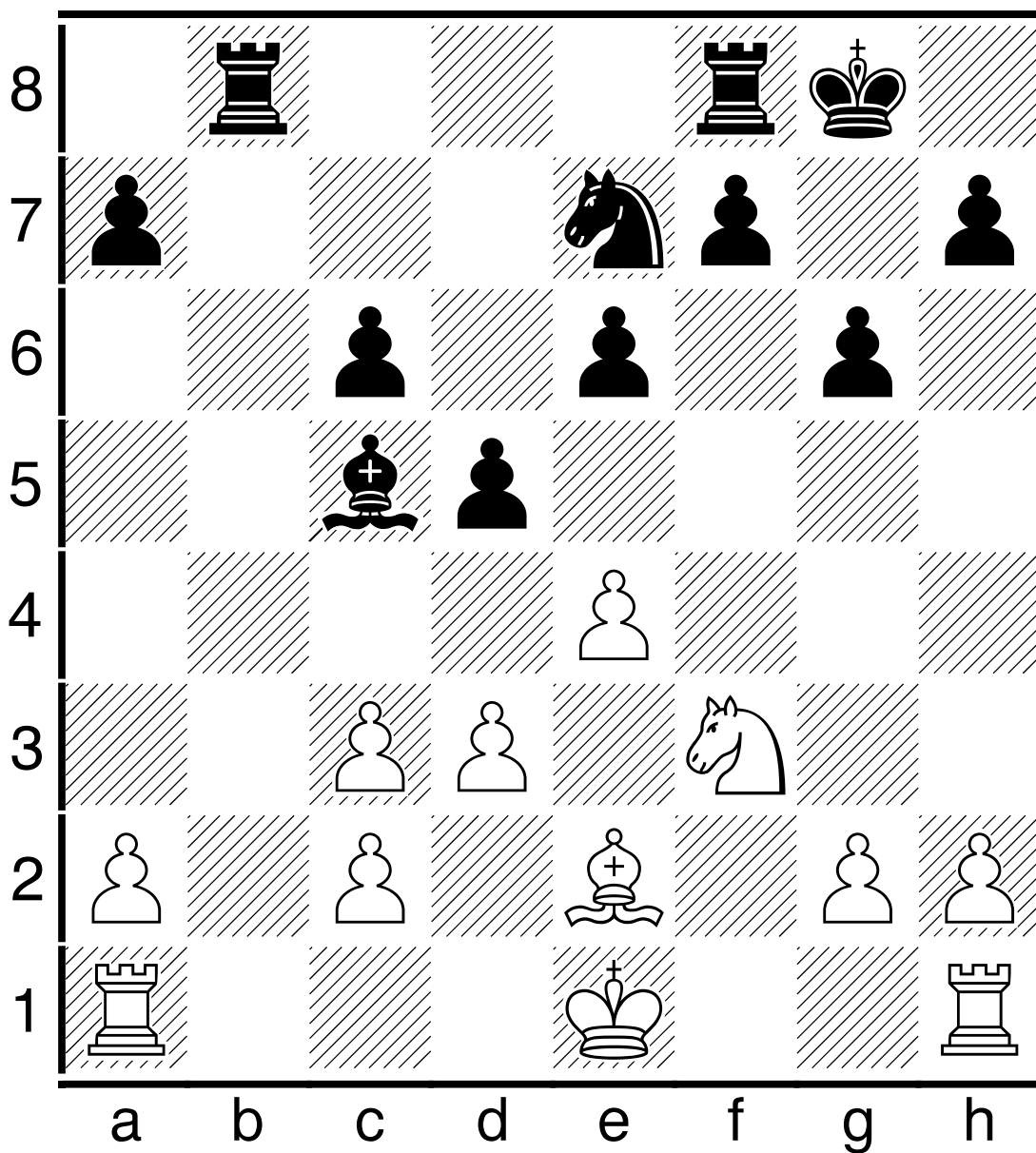
**Vit drar. Får vit göra rockad?**

# Svar: Veckans kluring 1



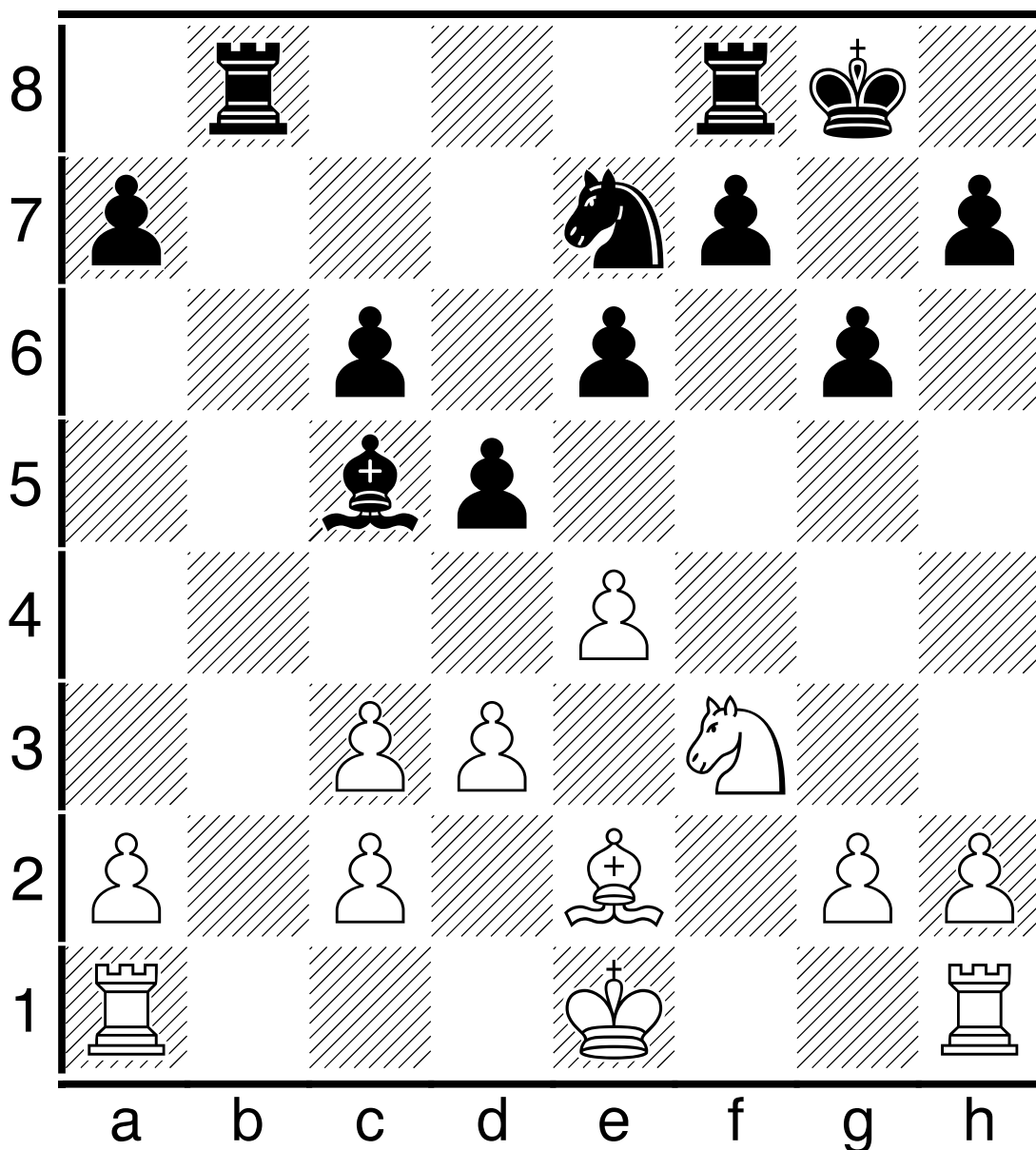
Vit får inte göra rockad eftersom vits kung står i schack. Kom ihåg att man inte får göra rockad ifall: 1) kungen eller tornet har flyttat 2) kungen står i schack 3) kungen kommer i schack efter att rockaden är gjord 4) kungen under rockaden passerar en ruta där han skulle varit i schack.

# Veckans kluring 2



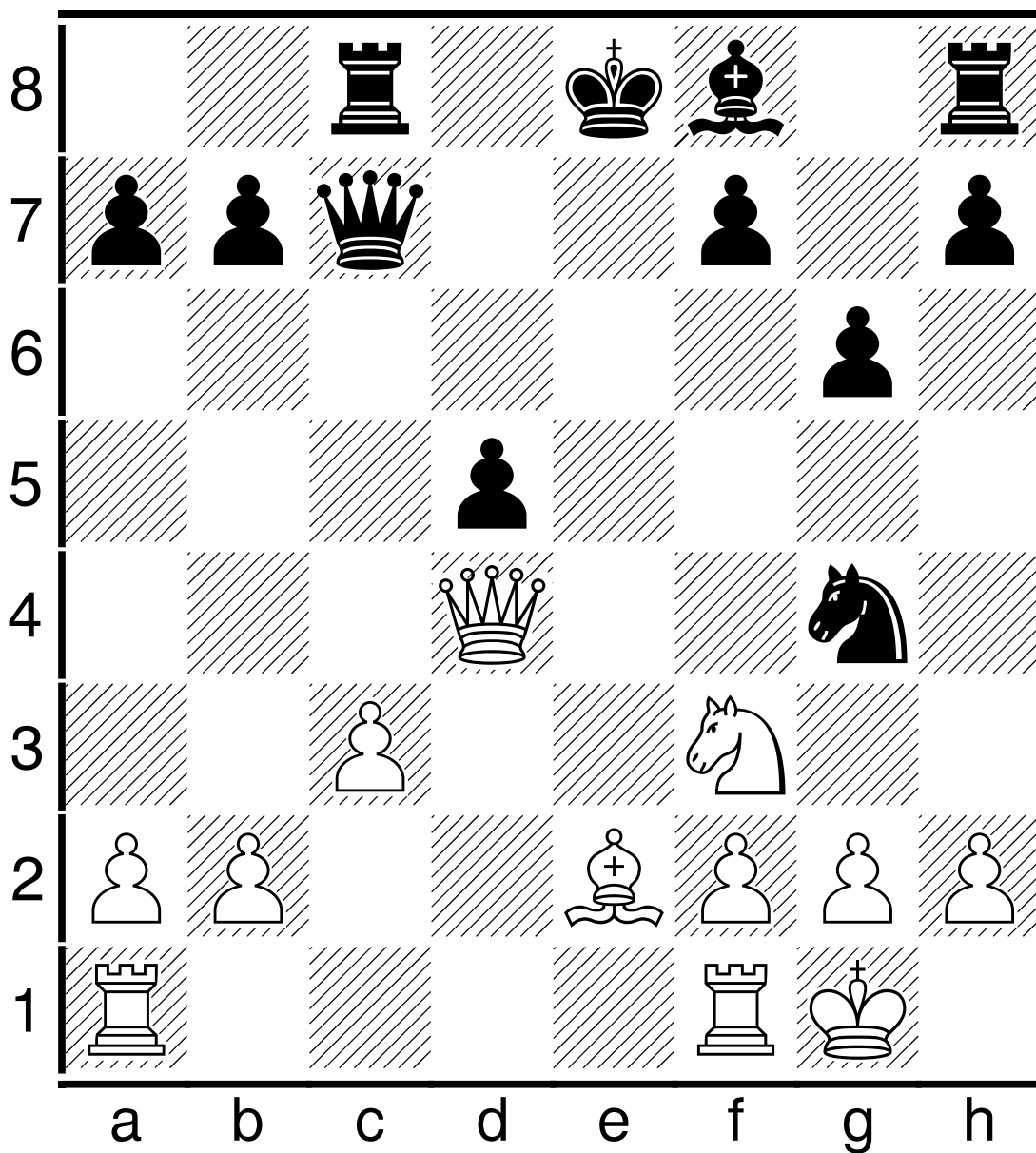
**Vit drar. Får vit göra rockad?**

# Svar: Veckans kluring 2



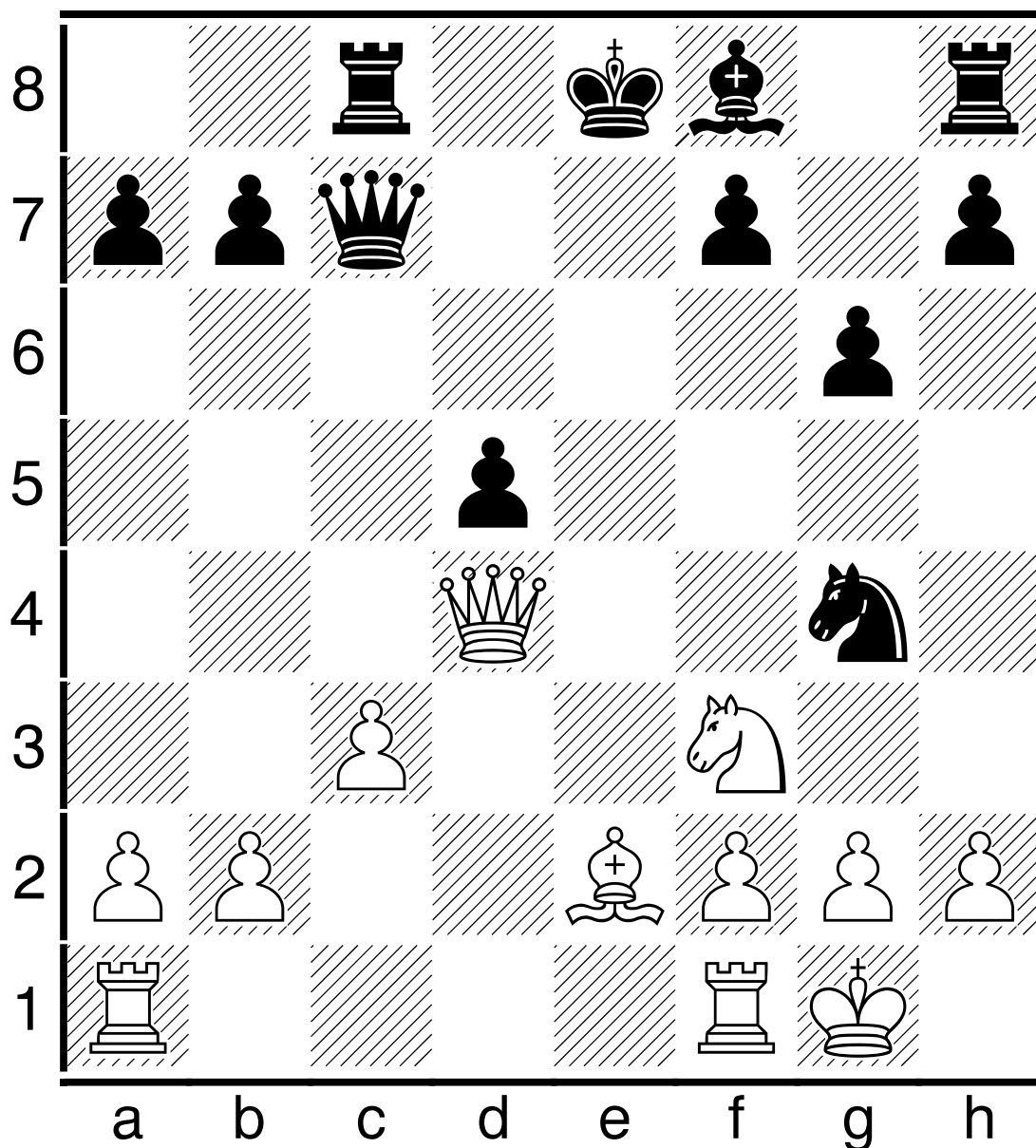
Vit får göra lång rockad. Däremot hamnar kungen i schack vid kort rockad.

# Veckans kluring 3



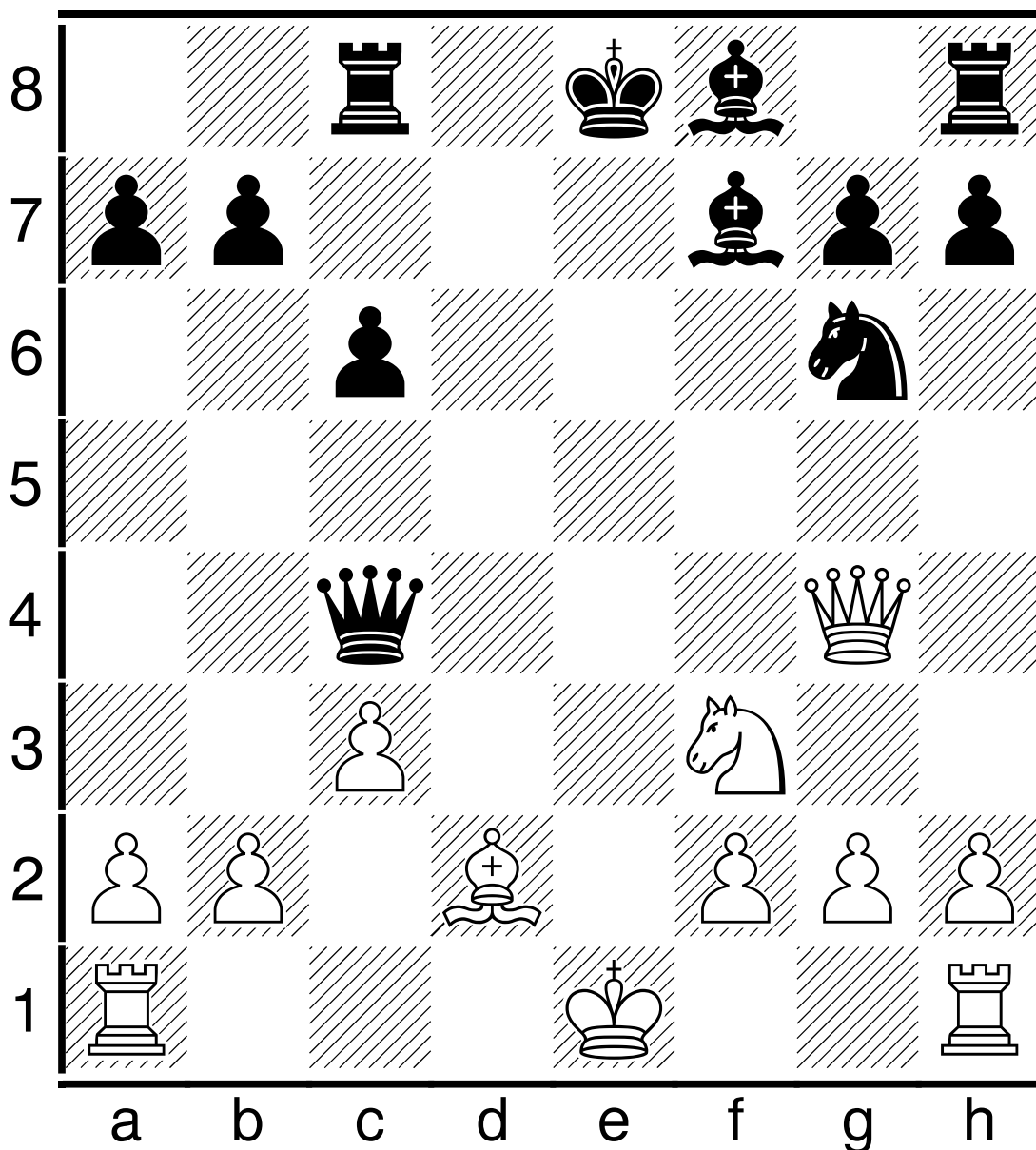
**Vit drar. Vilka pjäser kan vit ta?**

# Svar: Veckans kluring 3



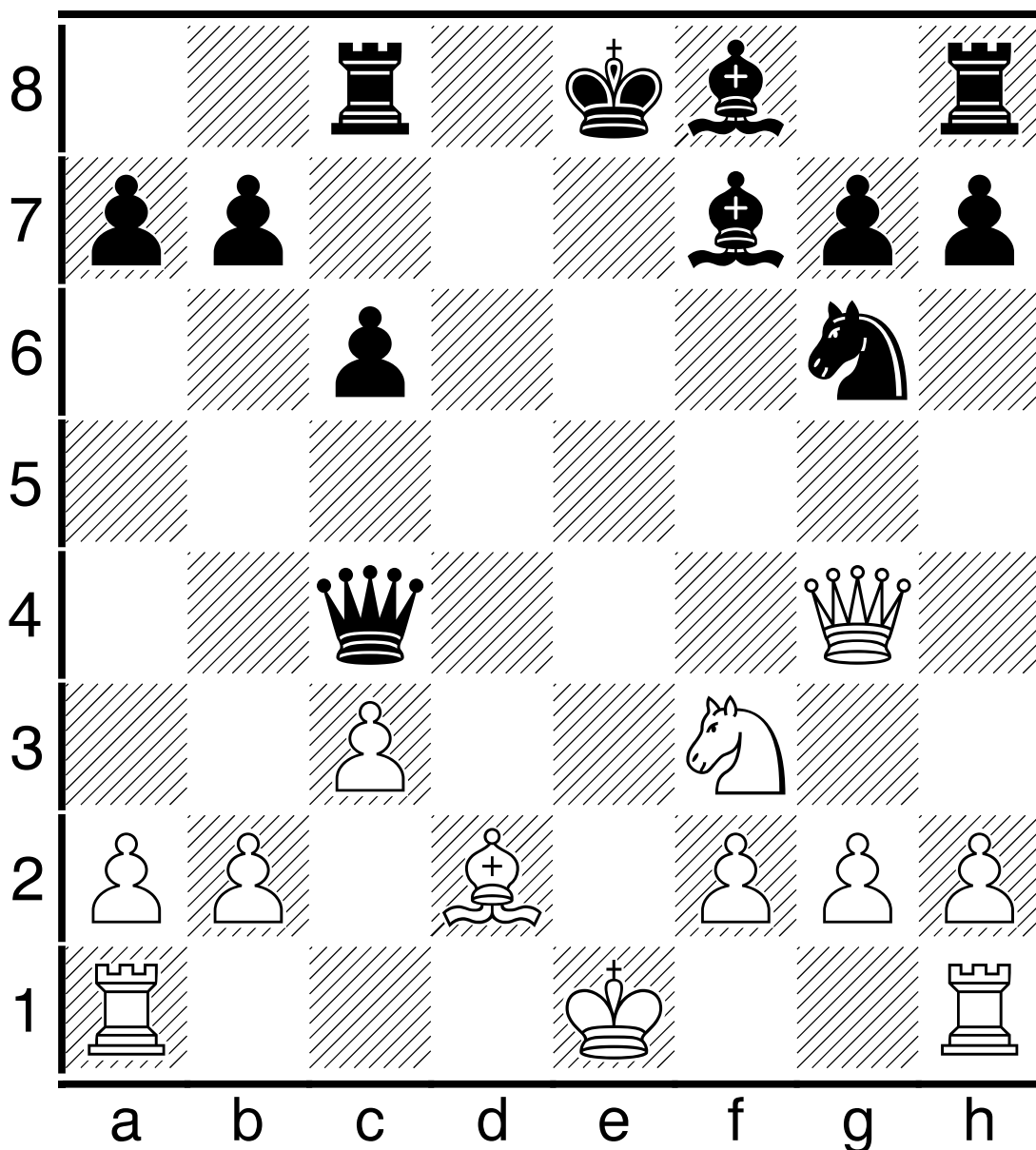
Vits dam på d4 kan ta tornet på h8, springaren på g4, bonden på d5 och bonden på a7.

# Veckans kluring 4



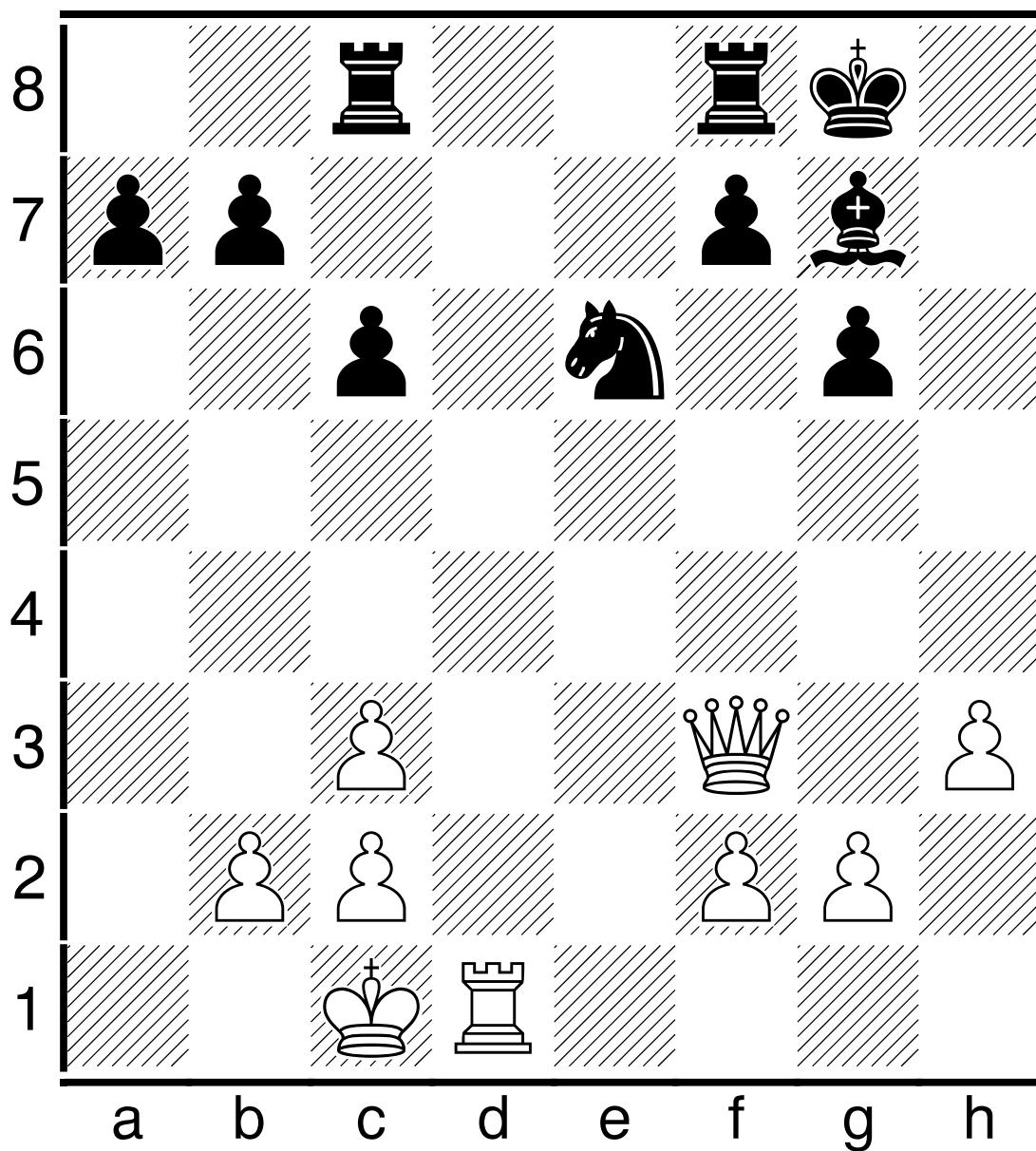
**Vit drar. Vilken pjäs är bäst att ta?**

# Svar: Veckans kluring 4



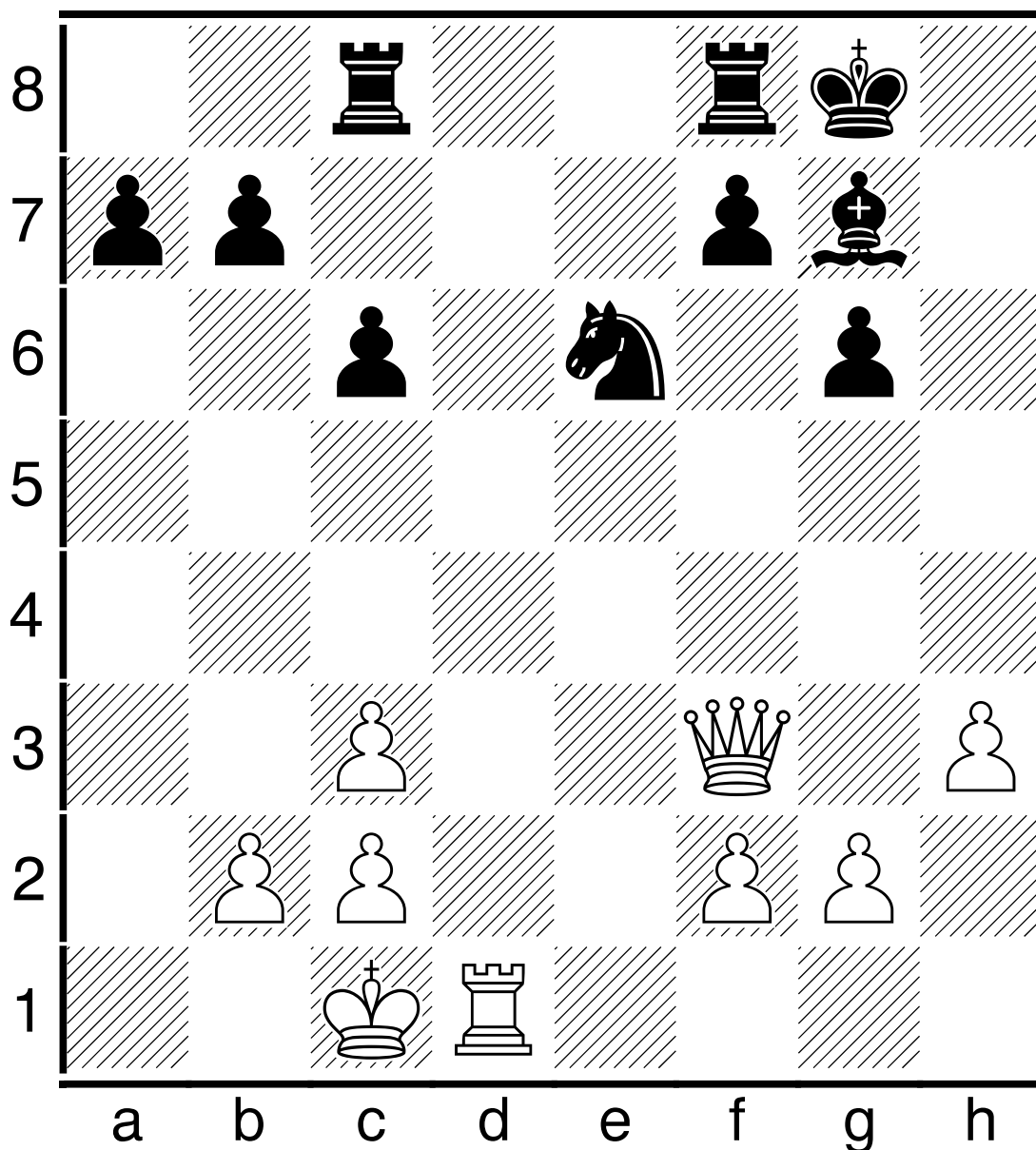
Bäst är att ta tornet på c8, eftersom det är ogarderat. Däremot är svarts springare på g6 garderad av bonden på h7 och löparen f7, och svarts dam på c4 är garderad av löparen på f7. Tar vit svarts dam blir det bara byte av damer.

# Veckans kluring 5



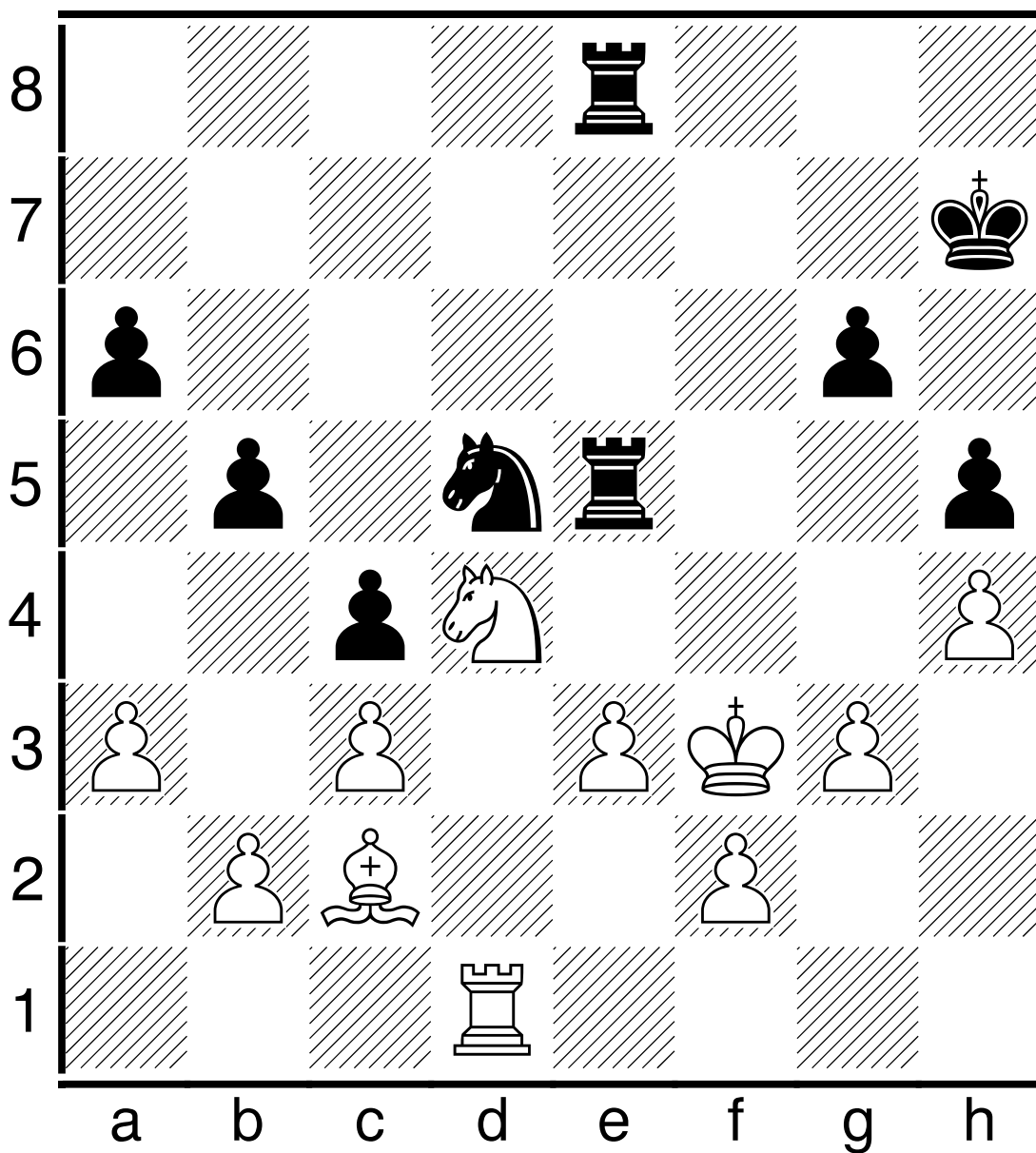
**Vem leder på poäng?**

# Svar: Veckans kluring 5



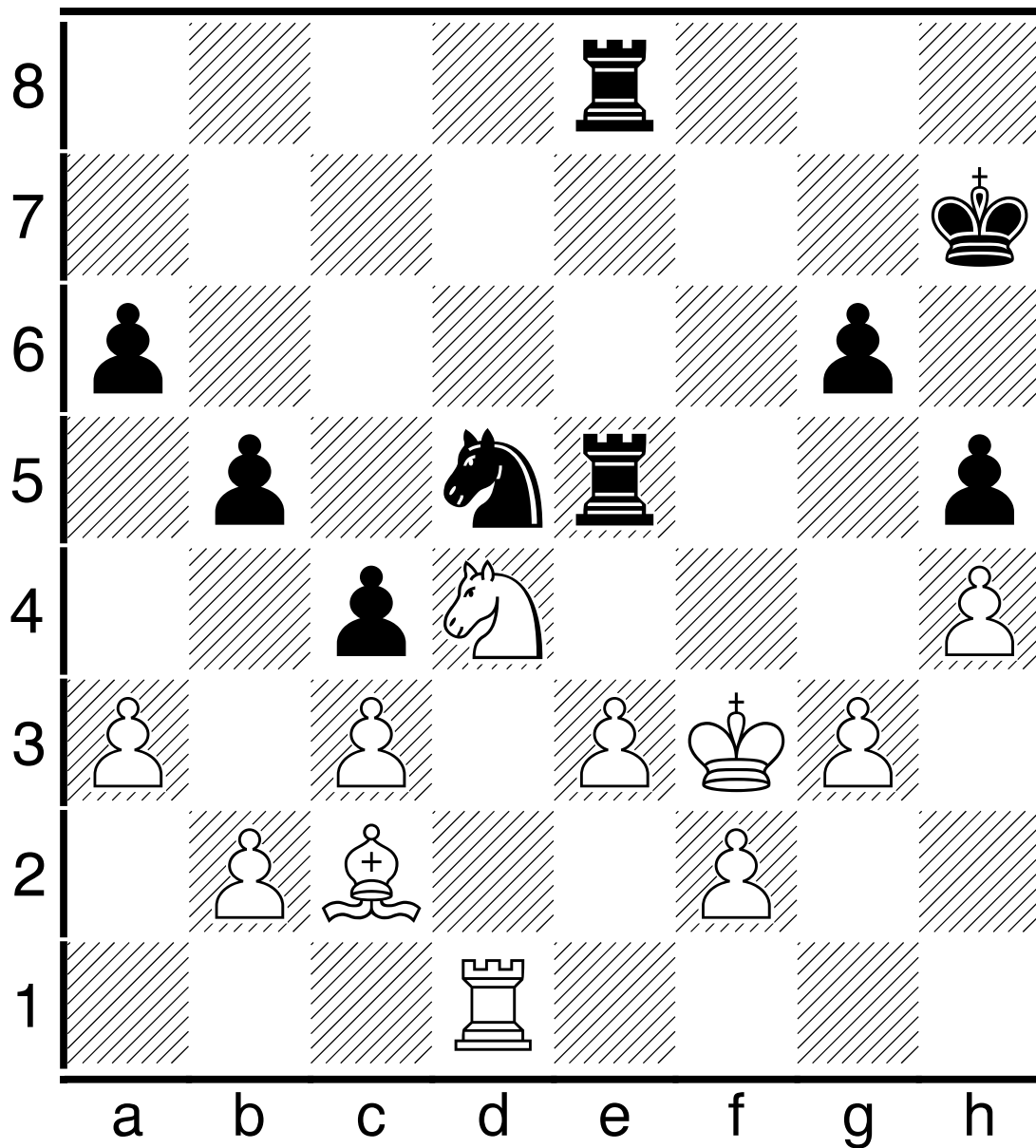
Vit har 20 poäng och svart har 21 poäng. Ni kommer väl ihåg vad pjäserna är värda: Kungen = ovärderlig, Damen = 9 poäng, Tornet = 5 poäng, Löparen = 3 poäng, Springaren = 3 poäng Bonden = 1 poäng.

# Veckans kluring 6



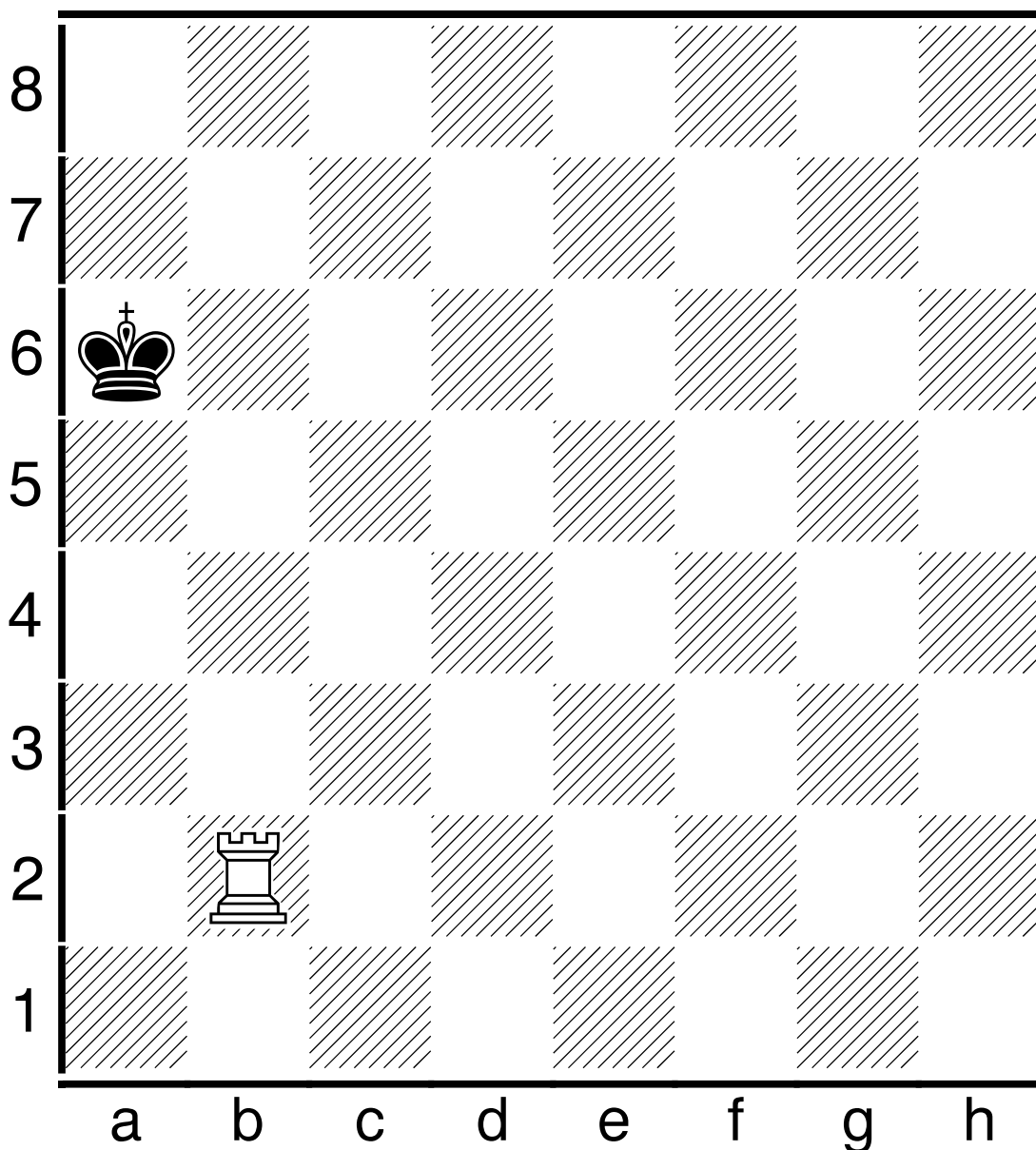
**Vem leder på poäng?**

# Svar: Veckans kluring 6



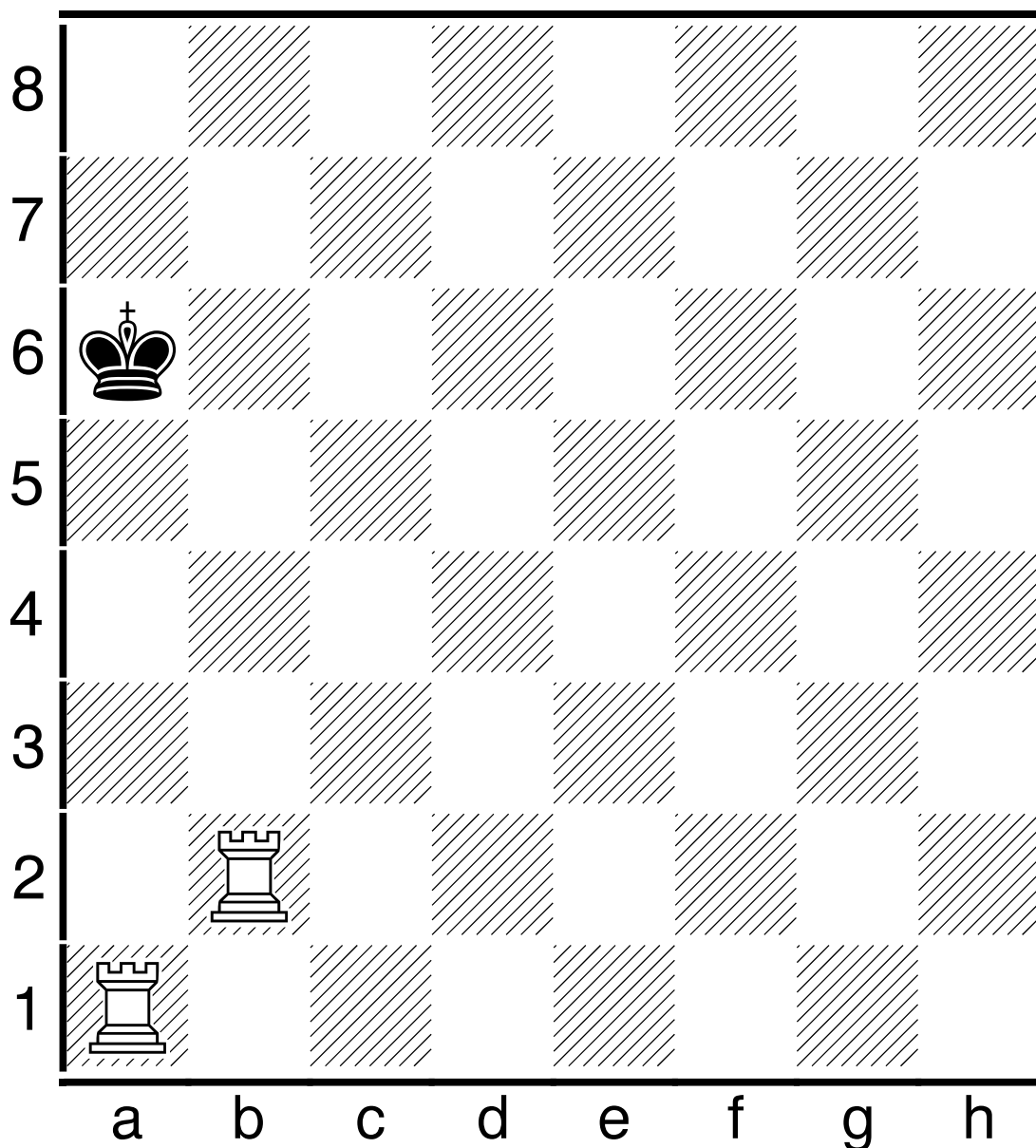
Vit har 18 pöäng och svart har 18 pöäng. Ingen leder.

# Veckans kluring 7



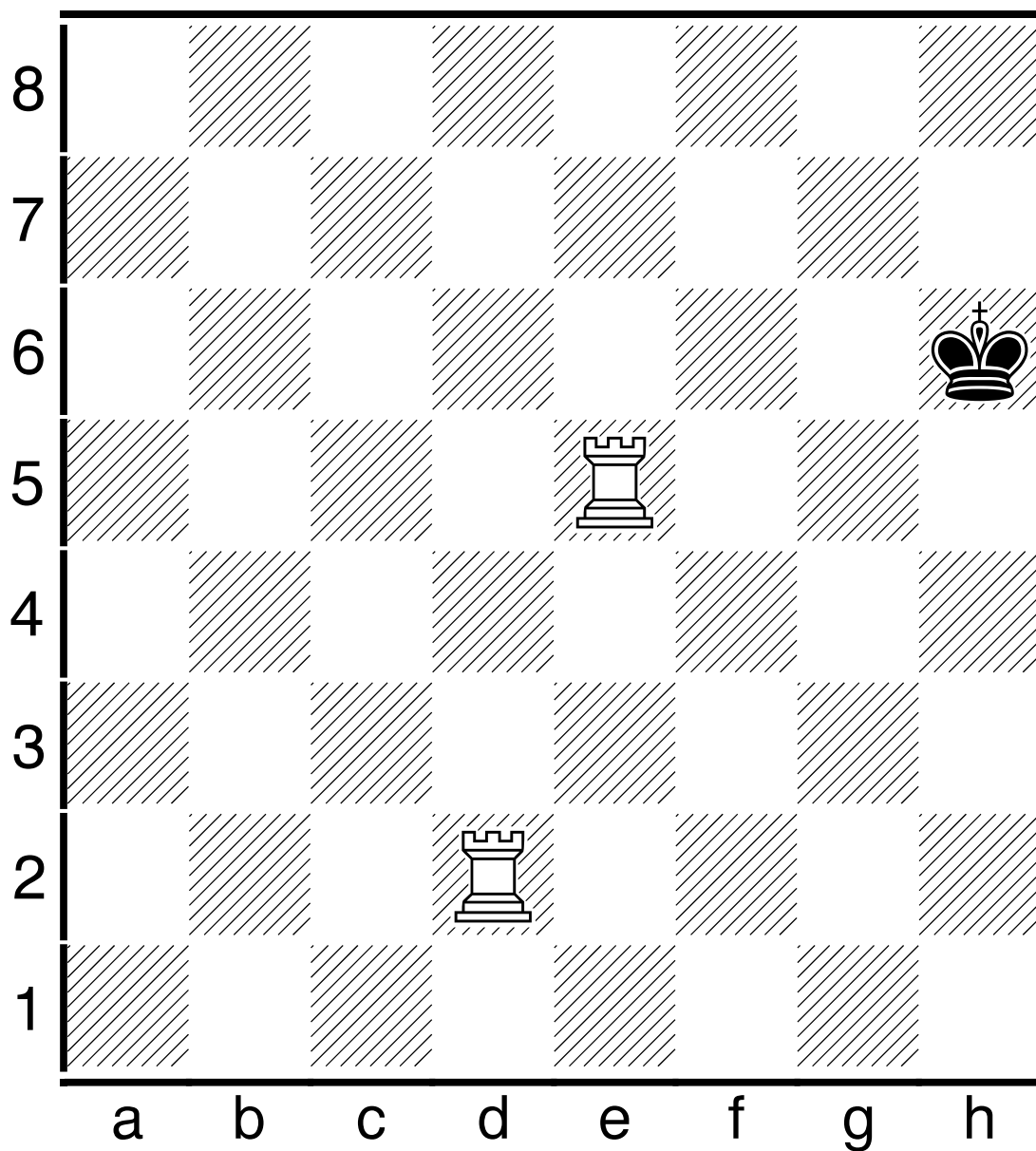
**Var ska ett vitt torn stå för att det ska vara schack och matt?**

# Svar: Veckans kluring 7



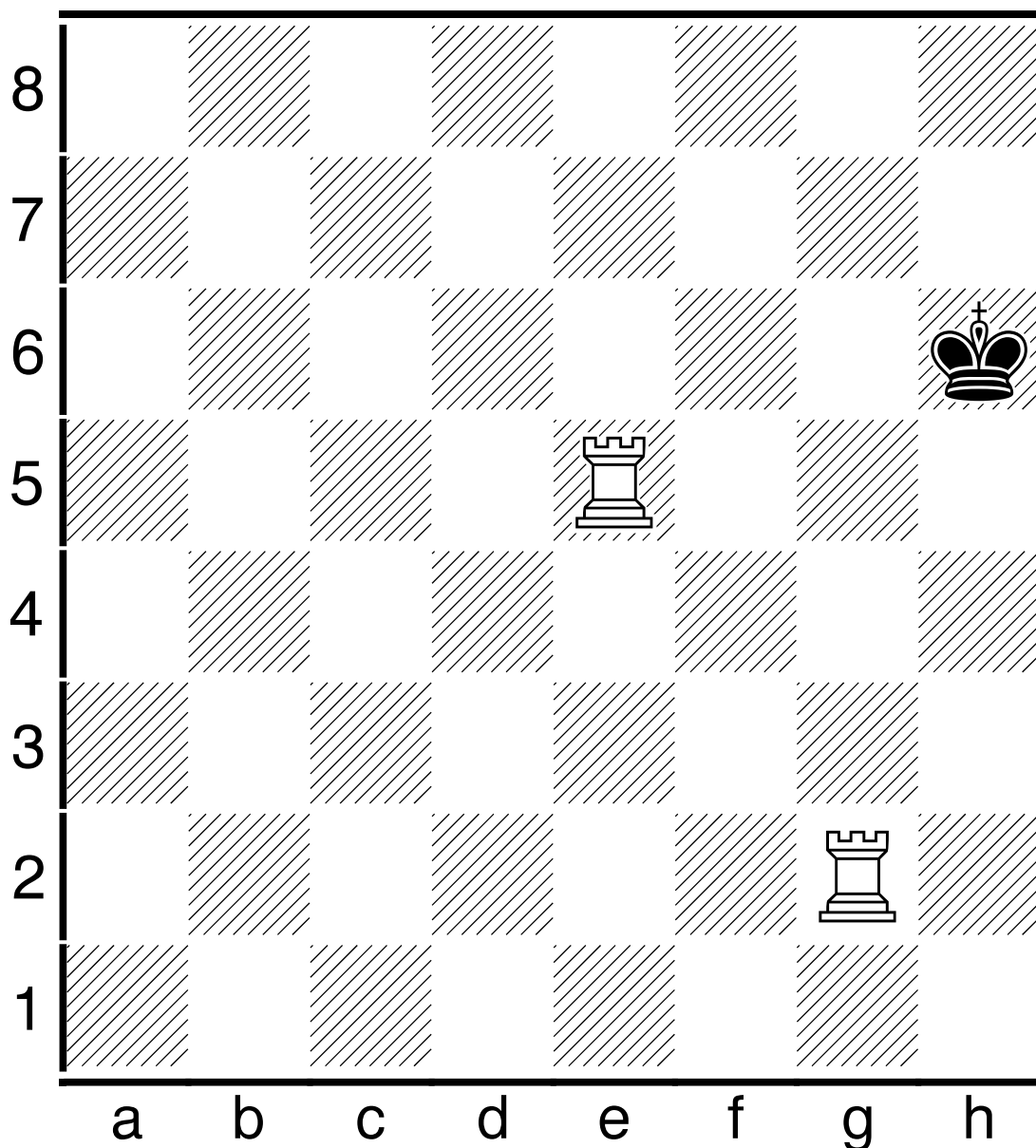
Det ska stå ett vitt torn på a-linjen som schackar. Alltså på a1, a2, a3, a4 eller a8.

# Veckans kluring 8



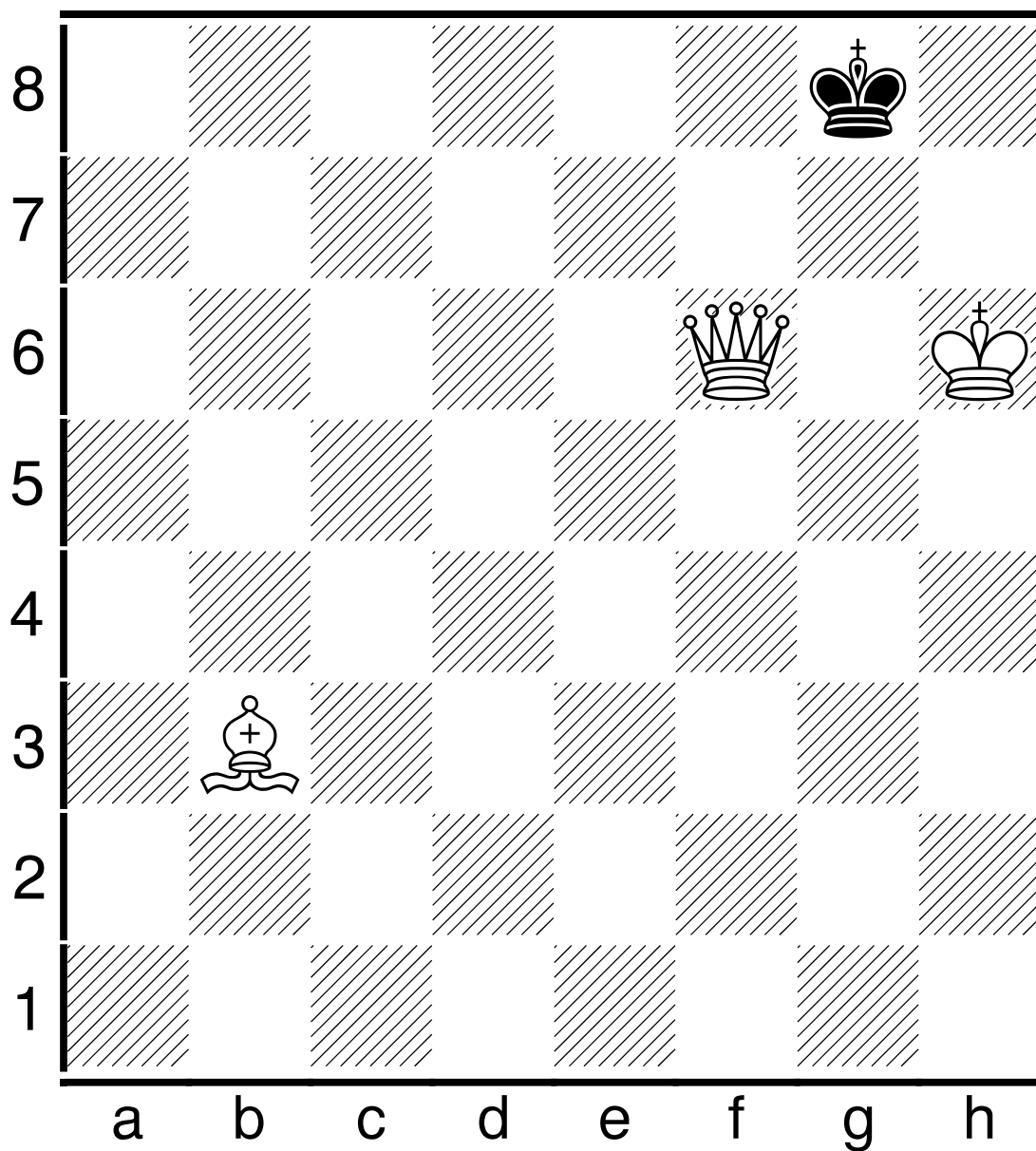
**Vilket är vits bästa drag?**

# Svar: Veckans kluring 8



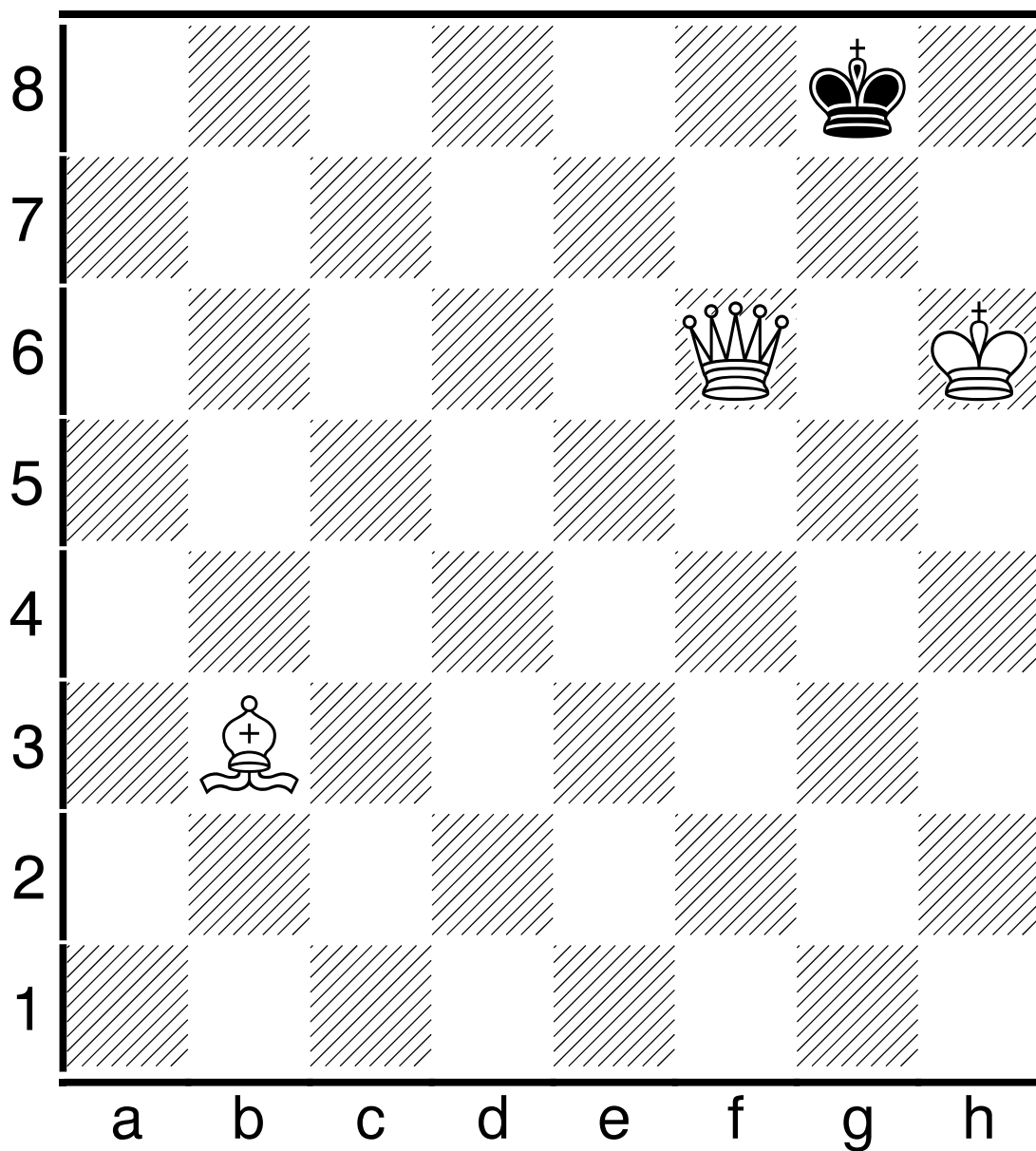
Bästa draget är 1.Td2-g2. Då vaktar tornet kungen längs med g-linjen. Svart måste spela 1...Kh6-h7, och då kan vit spela 2.Te5-h5 matt.

# Veckans kluring 9



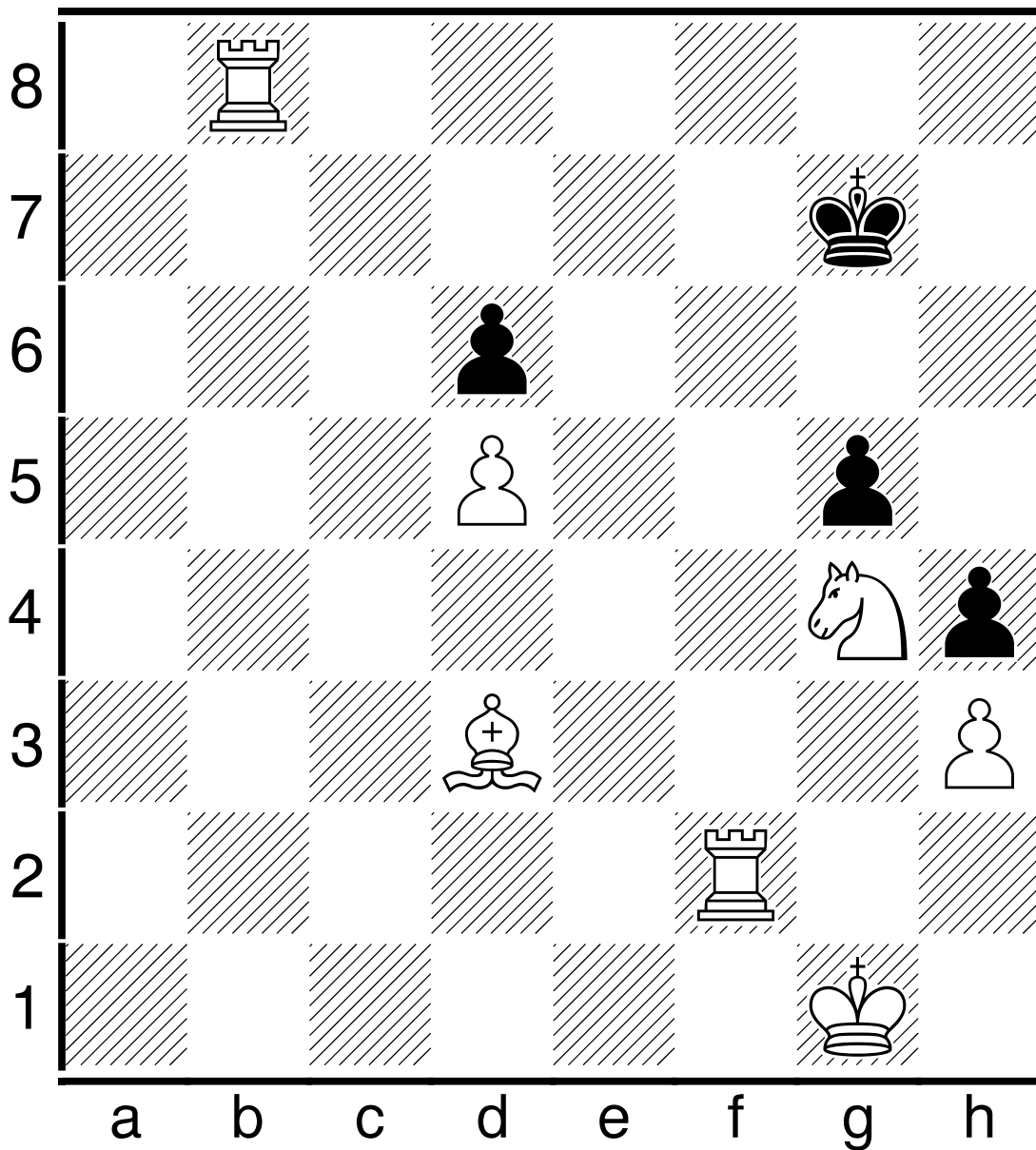
**Det är svarts drag. Är det patt?**

# Svar: Veckans kluring 9



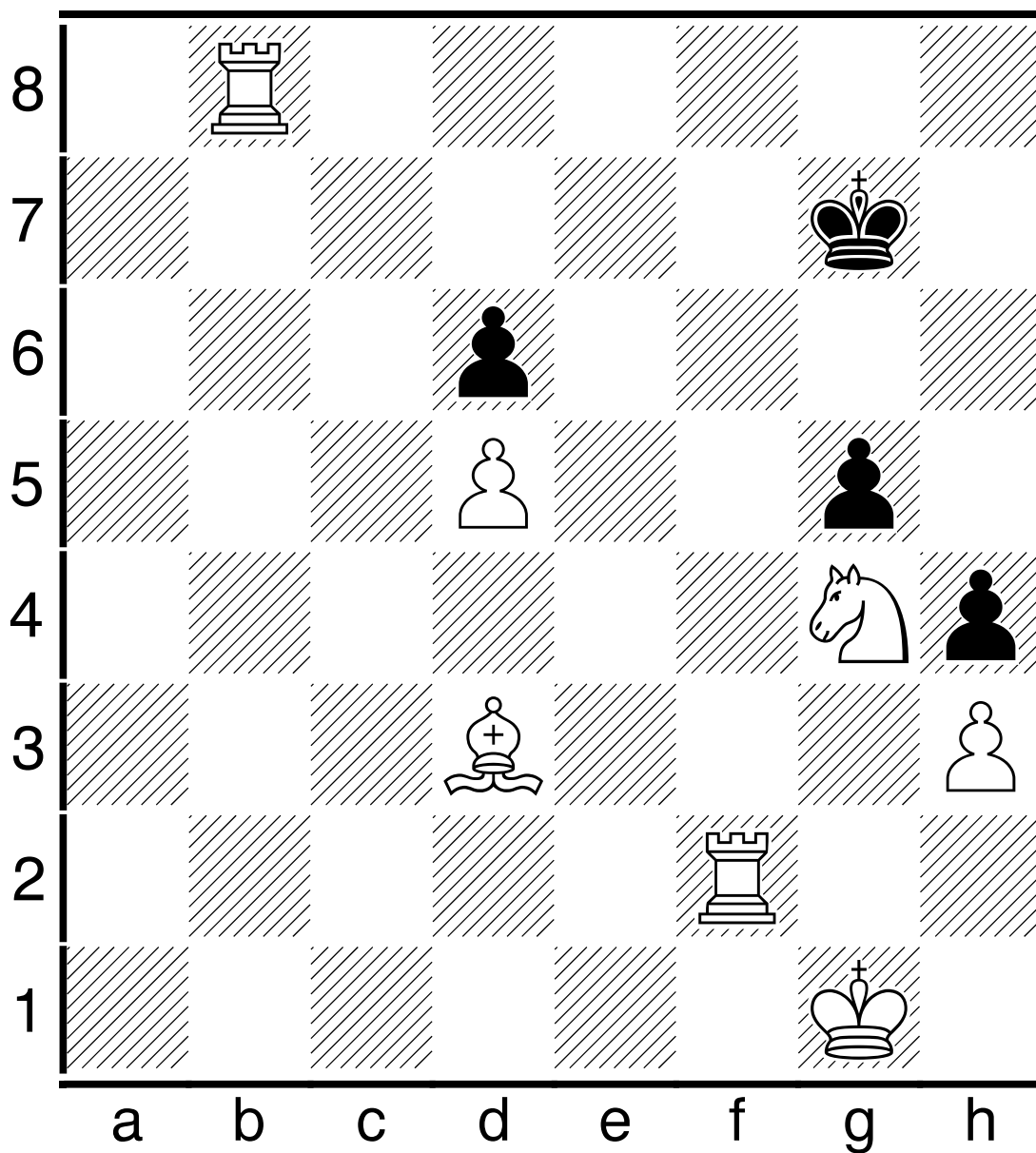
Nej, det är inte patt, utan matt. Vits löpare på b3 schackar, och kungen på g8 kan inte smita undan.

# Veckans kluring 10



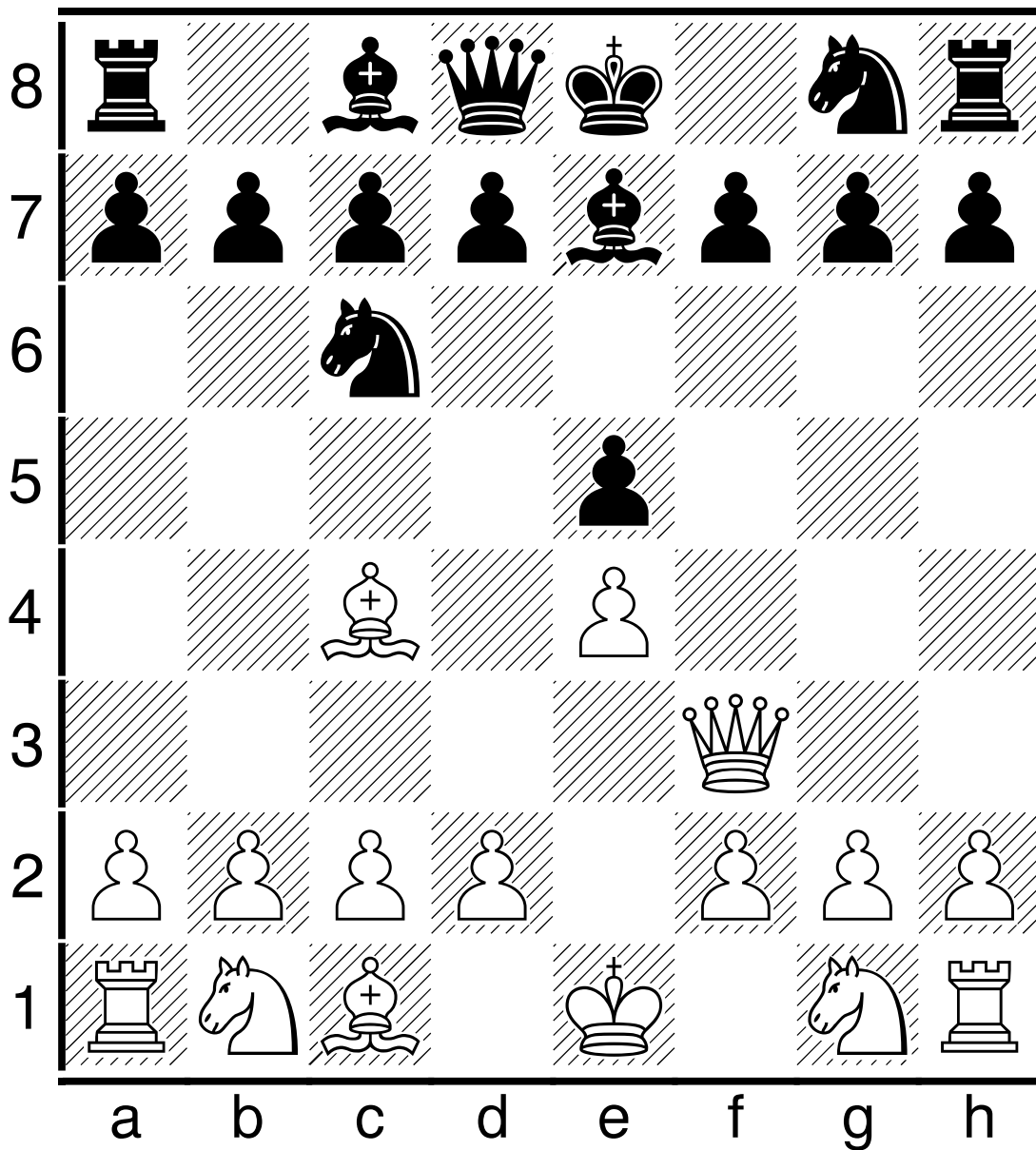
**Det är svarts drag. Är det patt?**

# Svar: Veckans kluring 10



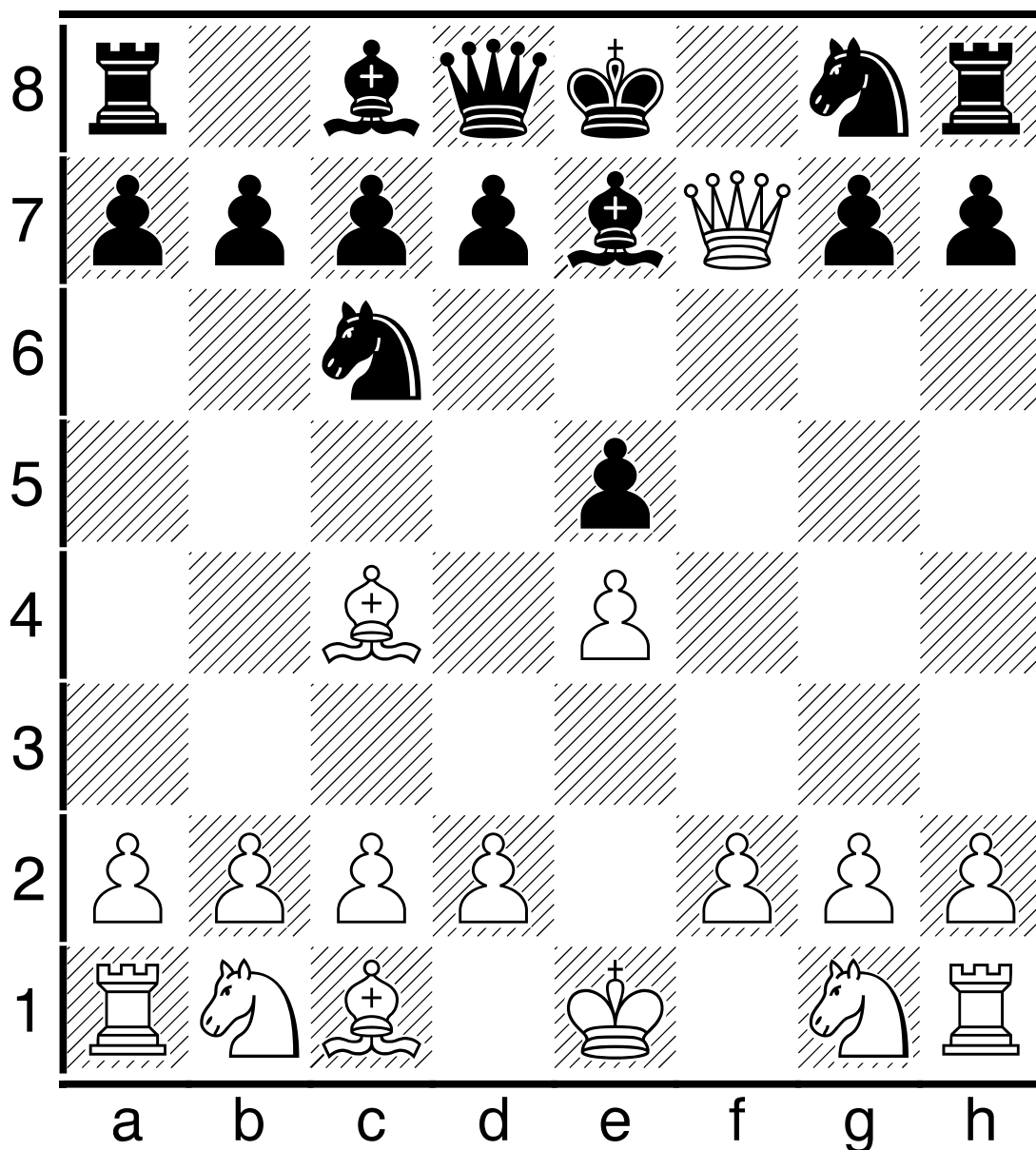
Ja, det är patt. Svarts kung kan inte flytta utan att den blir tagen.

# Veckans kluring 11



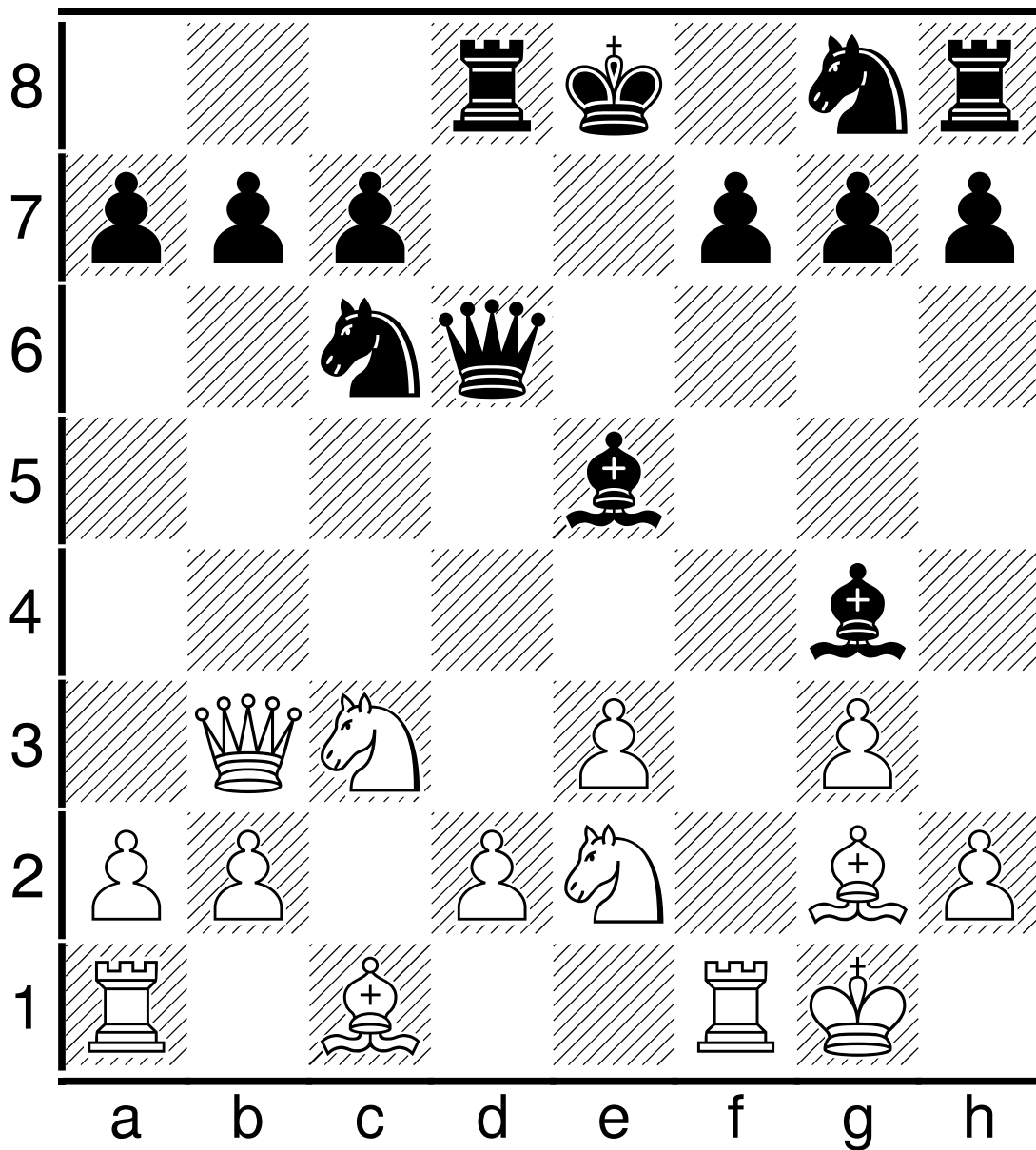
**Kan vit göra skolmatt?**

# Svar: Veckans kluring 11



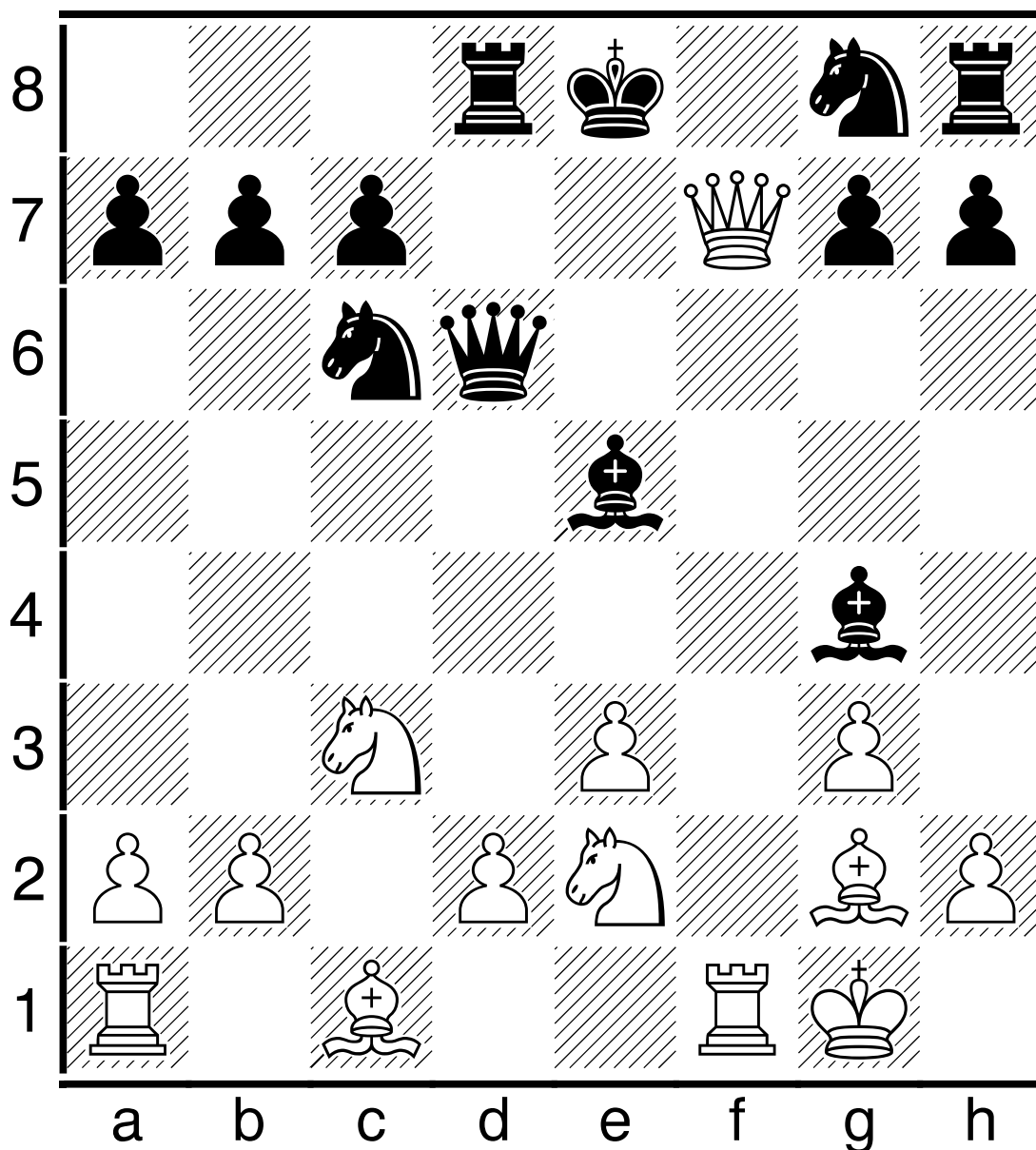
Vit kan göra skolmatt genom att ta på f7 med damen, med Df3xf7. Löparen på c4 garderar damen, därför är det matt.

# Veckans kluring 12



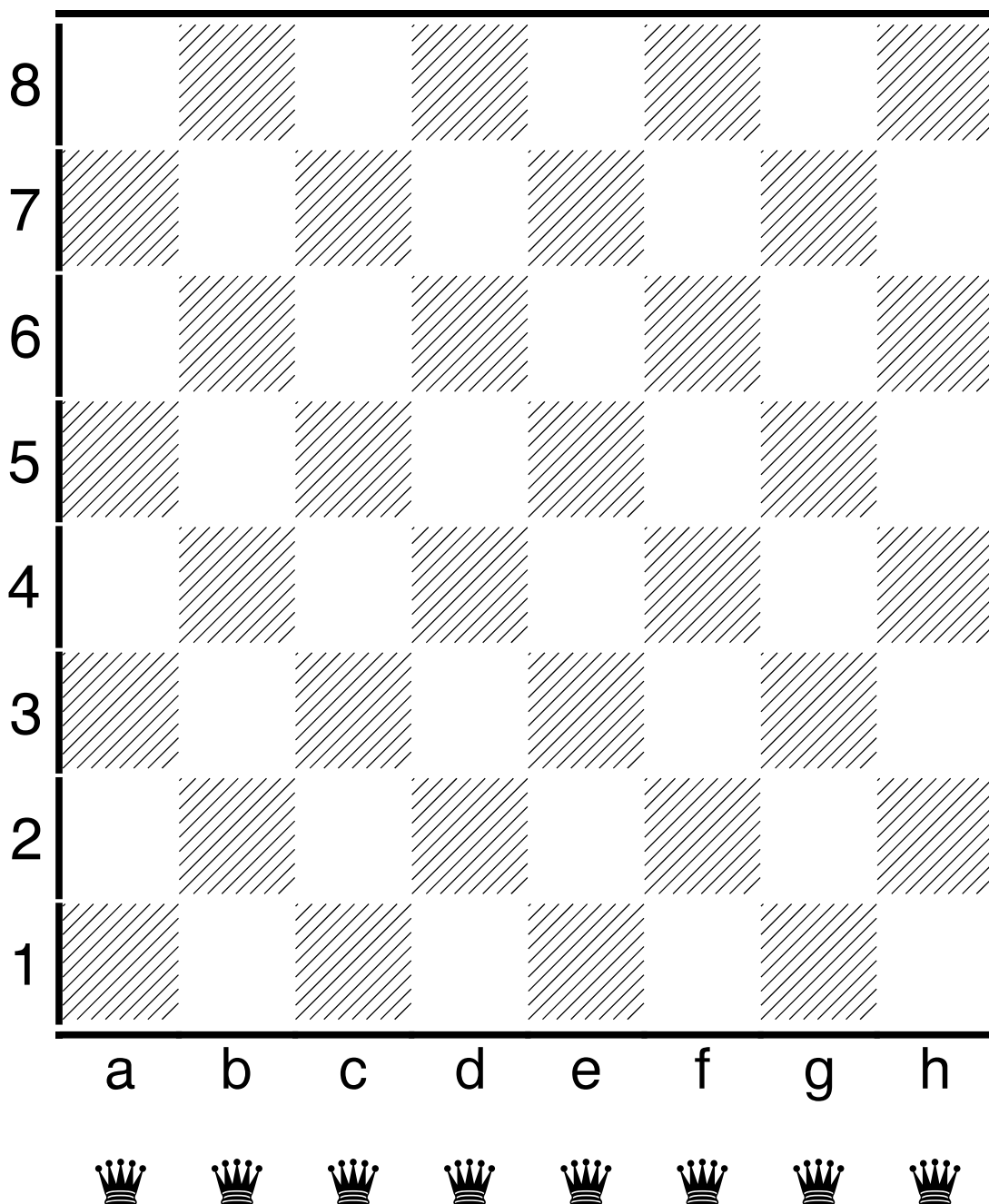
**Kan vit göra skolmatt?**

# Svar: Veckans kluring 12



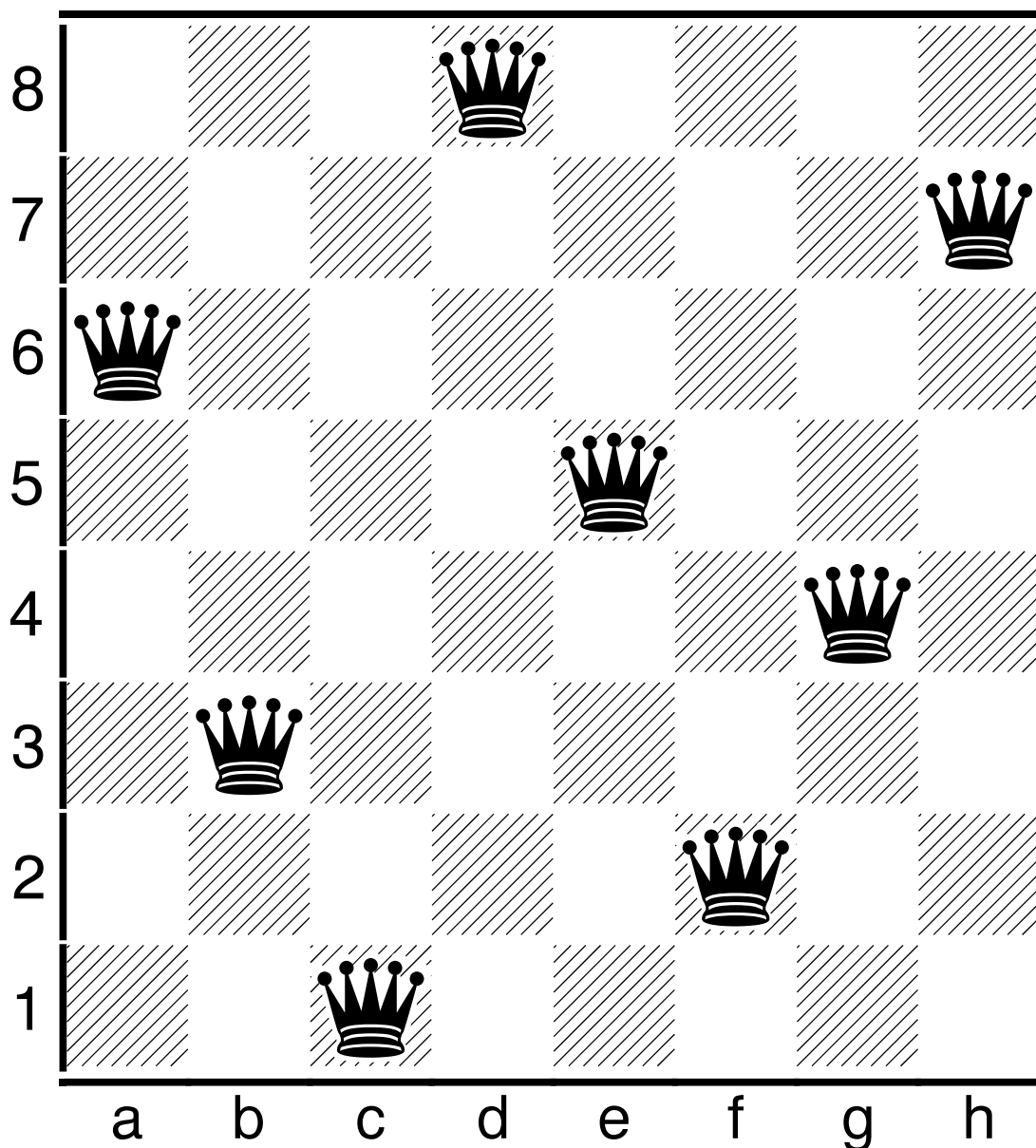
Ja, vit kan göra en variant av skolmatt med  $Db3xf7$ , eftersom vits torn på f1 garderar f7.

# Veckans kluring Extra



**Hur många svarta damer kan du placera ut på schackbrädet utan att någon dam kan slå en annan?  
(Klurar du åtta är du riktigt bra!)**

# Svar: Veckans kluring Extra



Det finns 92 olika sätt att placera ut åtta damer utan att de kan slå varandra. Bästa knepet är att placera ut damerna med springaravstånd, men det är ändå inte lätt att få till det när åttonde damen ska placeras ut. Ofta får man pröva sig fram ett par gånger innan det går.

## Facit

# Veckans kluring

- 1) Vit får inte göra rockad eftersom vits kung står i schack. Kom ihåg att man inte får göra rockad ifall: 1) kungen eller tornet har flyttat 2) kungen står i schack 3) kungen kommer i schack efter att rockaden är gjord 4) kungen under rockaden passerar en ruta där han skulle varit i schack.
- 2) Vit får göra lång rockad. Däremot hamnar kungen i schack vid kort rockad.
- 3) Vits dam på d4 kan ta tornet på h8, springaren på g4, bonden på d5 och bonden på a7.
- 4) Bäst är att ta tornet på c8, eftersom det är ogarderat. Däremot är svarts dam på c4 garderad av löparen på f7. Tar vit svarts dam blir det bara byte av damer.
- 5) Vit har 20 poäng och svart har 21 poäng. Ni kommer väl ihåg vad pjäserna är värda:  
 Kungen = ovärderlig  
 Damen = 9 poäng  
 Tornet = 5 poäng  
 Löparen = 3 poäng  
 Springaren = 3 poäng  
 Bonden = 1 poäng
- 6) Vit har 18 poäng och svart har 18 poäng. Ingen leder.
- 7) Det ska stå ett vitt torn på a-linjen som schackar. Alltså på a1, a2, a3, a4 eller a8.
- 8) Bästa draget är 1.Td2-g2. Då vaktar tornet kungen längs med g-linjen. Svart måste spela 1...Kh6-h7 och då kan vit spela 2.Te5-h5 matt.
- 9) Nej, det är inte patt utan matt. Vits löpare på b3 schackar, och kungen på g8 kan inte smita undan.
- 10) Ja, det är patt. Svarts kung kan inte flytta utan att den blir tagen.
- 11) Vit kan göra skolmatt genom att ta på f7 med damen, med Df3xf7. Löparen på c4 garderar damen, därför är det matt.
- 12) Ja, vit kan göra en variant av skolmatt med Db3xf7, eftersom vits torn på f1 garderar f7.

### Extra kluring:

Det finns 92 olika sätt att placera ut damerna. Bästa knepet är att placera ut damerna med springaravstånd, men det är ändå inte lätt att få till det när åttonde damen ska placeras ut. Ofta får man pröva sig fram ett par gånger innan det går. En lösning är den här:

