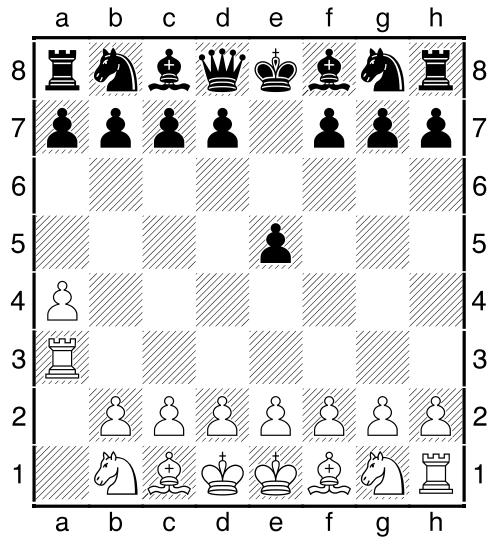


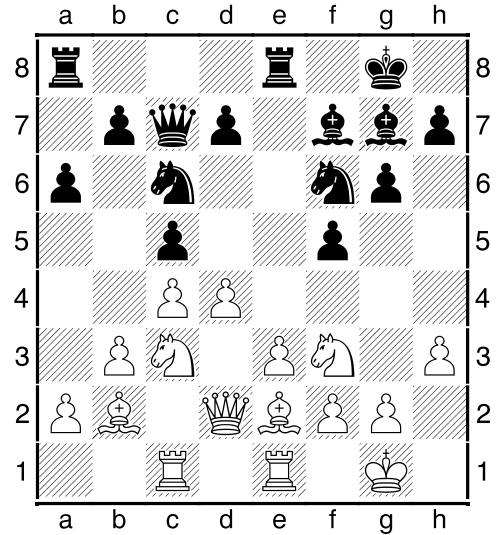
# Vad är fel? Nr 2

Det är något i ställningarna nedan som gör att de inte kan ha uppkommit vid ett vanligt schackparti. Vad är fel?

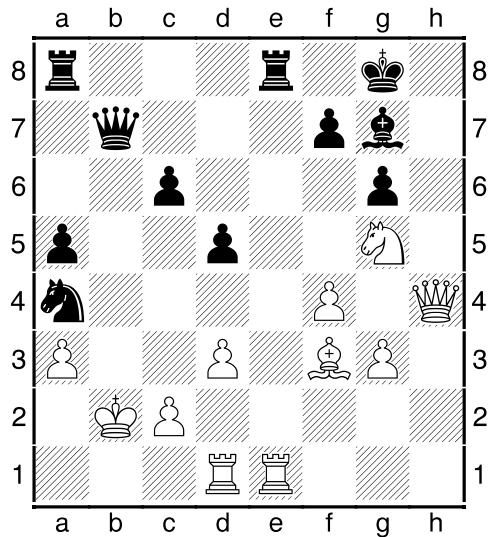
1)



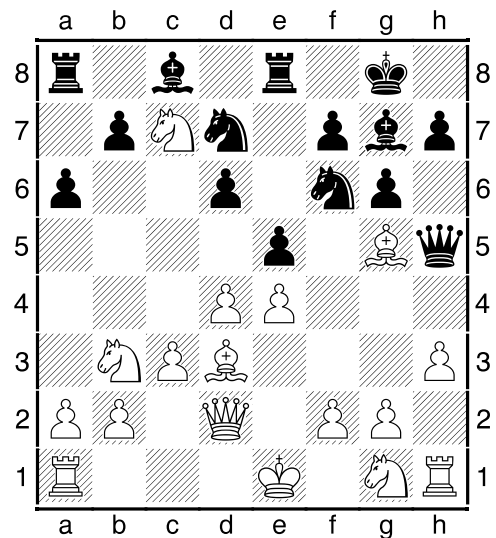
3)



2)



4)



## Vad är fel? Nr 2

- 1) Vit har två kungar.
- 2) Vits kung är i schack av tre svarta pjäser, vilket inte kan ha skett med ett vanligt sista schackdrag från svart.
- 3) Svarts löpare på f7 kan inte ha kommit dit, då varken bonden på b7 eller d7 har flyttat.
- 4) Vit har tre springare. Eftersom ingen vit bonde blivit slagen kan ingen av springaren vara en promoverad/förvandlad bonde.