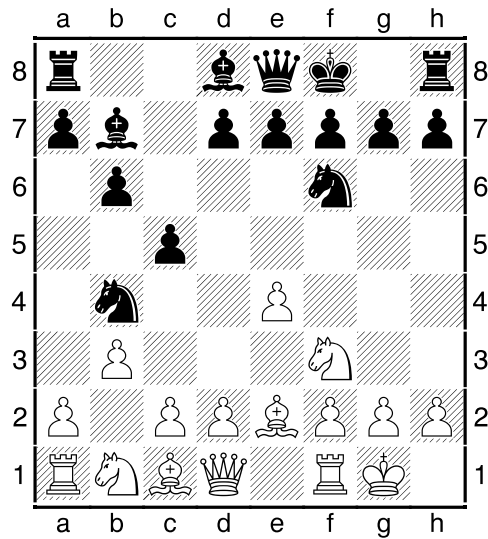


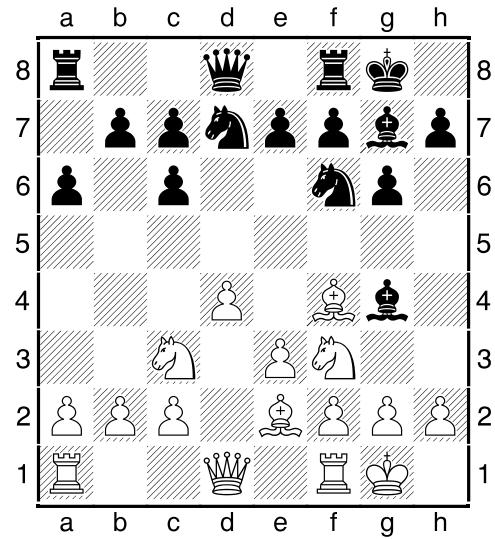
# Vad är fel? Nr 1

Det är något i ställningarna nedan som gör att de inte kan ha uppkommit vid ett vanligt schackparti. Vad är fel?

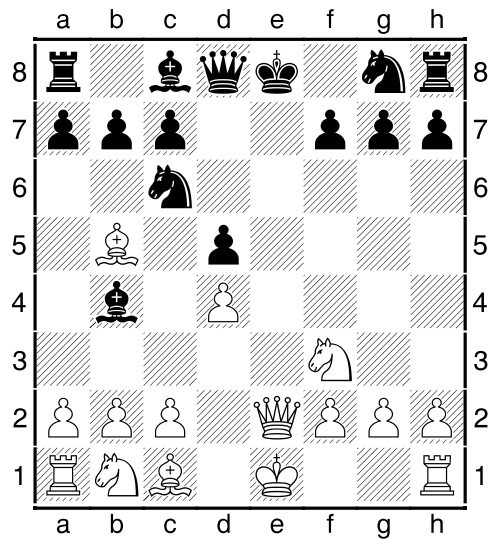
1)



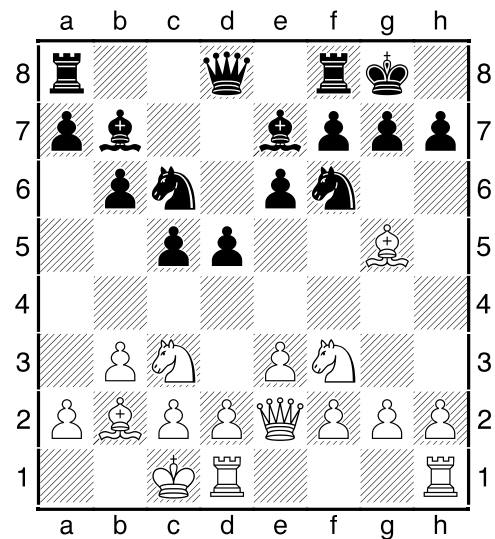
3)



2)



4)



## Facit – vad är fel? Nr 1

- 1) Löparen på d8 kan inte ha kommit dit från f8, eftersom varken bonden på e7 eller g7 har flyttat.
- 2) Båda kungarna står i schack, vilket inte är möjligt.
- 3) Svarts bonde på c6 måste ha slagit någon av vits pjäser för att komma dit. Men vit har alla sina pjäser kvar.
- 4) Vit har två svartfältslöpare, en på b2 och en på g2. Och eftersom alla vits bönder är kvar på brädet kan inte heller någon av löparna vara en promoverad/förvandlad bonde.