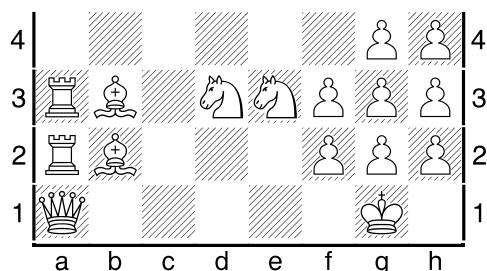


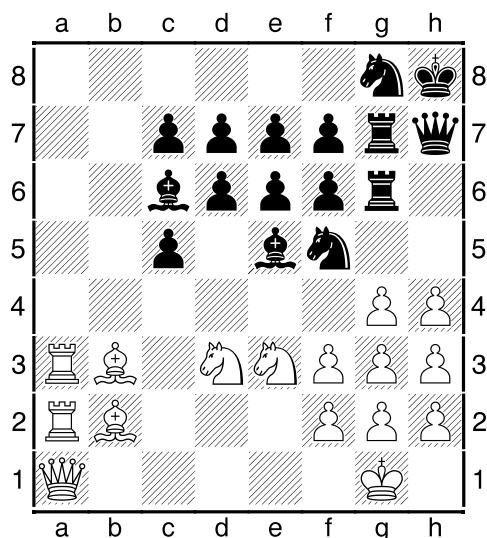
# Strategoschack

Strategoschack går till så att mitt på ett tomt schackbräde sätts det upp en vägg, mellan rad 4 och 5 så att spelarna bara ser sin sida. (Förslagsvis håller en kompis upp ett schackbräde)

Spelarna får nu sätta upp sina pjäser hur de vill på sin sida. Vit skulle t.ex. kunna sätta upp sina pjäser så här:



Tanken vit har är att försvara sin kung med en mur av bönder framför, samt att etablera tryck på a-linjen med hjälp av damen och tornen, samt att löparna på b2 och b3 ska vara farliga på sina diagonaler b2-h8 och b3-g8. När "väggen" faller ner möter vit kanske följande ställning:



Även svart har försökt att sätta sin kung i säkerhet, och har försökt få tryck med dam och torn på g- och h-linjen. Det blir spännande att se vem som vinner detta!

Vit börjar som alltid i Startegoschack.

## Variant av Strategoschack

En bra variant av Strategoschack är att ledaren bestämmer vilka pjäser som får ställas ut. T.ex. att varje spelare får 1 kung, 1 löpare, 1 torn och fyra bönder. Hur ska spelarna placera ut dem på bästa sätt? (Tänk på att med lite pjäser kvar vill bönderna gärna nå sista raden!)

Är det olika spelstyrka på spelarna som möts kan man ge den sämre en extra bonde eller pjäs. Ett bra sätt att få jämna partier.