

# Om Schackma Gandhis gudadiplom

## Innehåll

- 6 st övningsark
- 6 st gudadiplom med diplomuppgifter
- Svar till uppgifterna
- 6 st gudaklistermärken
- 1 st bokdiplom

## Hur använder man diplomsystemen?

Övningsuppgifter och diplomuppgifter är kopplade till innehållet i "Schackma Gandhi och gudabråket". Ett förslag är därför att man läser nedan angivna sidor, löser tillhörande övningsuppgifter och gör ett försök på diplomuppgifterna när man känner sig redo. Klarar man diplomuppgifterna får man ett klistermärke som sätts på rätt plats på bokdiplomet. När man klarat alla gudadiplom, och klistrat upp alla klistermärkena, får man bokdiplomet.

## Gudadiplom

- 1) Hanumans diplom (Läs sid 18-29 i "Schackma Gandhi och gudabråket")
- 2) Kalis diplom (Läs sid 30-41 i "Schackma Gandhi och gudabråket")
- 3) Vishnus diplom (Läs sid 42-49 i "Schackma Gandhi och gudabråket")
- 4) Shivas diplom (Läs sid 50-59 i "Schackma Gandhi och gudabråket")
- 5) Indras diplom (Läs sid 60-69 i "Schackma Gandhi och gudabråket")
- 6) Lakshmis diplom (Läs sid 70-81 i "Schackma Gandhi och gudabråket")

## Om jag vill ha fler diplom eller klistermärken?

Du kan skriva ut alla övningsuppgifter, och alla diplom, från pdf-filer på Schackfyrans hemsida: [www.schackfyran.se](http://www.schackfyran.se)

Du kan även beställa diplom och klistermärken från Sveriges Schackförbunds kansli.  
Telefon: 011-10 74 20 eller mejl: [kansliet@schack.se](mailto:kansliet@schack.se)

# GUDADILOMET

Schackma Gandhi och gudabråket

tilldelas

---



# Svar till gudarnas diplomuppgifter

## Hanuman

- 1) Slår vit svarts dam på h3 med l...Dc3xh3 tjänar vit 9 poäng.
- 2) Vit kan slå löparen på d7 med l.Se5xd7, men då kan svart ta tillbaka med l...Sf8xd7. Bäst är l.Se5xg4, även om springaren sedan går förlorad. Vit tjänar nämligen 2 poäng.
- 3) Ja, med l...Kd8-e7.
- 4) Vit har 3 pjäser som hotar på d5, svart har bara 1 som garderar. Därför går det inte att gardera med ett torn på d8. Men l...c7-c6 garderar bonden, eftersom vit skulle förlora poäng på att slå den.

## Kali

- 1) Det är matt.
- 2) Det är inte matt. Kungen kan slå svarts dam, eftersom den inte är garderad.
- 3) Det är matt.
- 4) Det är matt.

## Vishnu

- 1) En vit bonde på f6 eller h6 garderar damen.
- 2) Ett vitt torn på g8 eller h8 ställer kungen matt.
- 3) En vit löpare på h7 ställer kungen matt.
- 4) En vit springare på f6 ställer kungen matt.

## Shiva

- 1) l.Db2-f2 matt
- 2) l.Dc3-g7 matt eller l.Dc3-c8 matt.
- 3) Efter l.Kd5-e6 kommer vit att kunna sätta matt i nästa drag, antingen på d7 eller på f7, beroende på vart svarts kung går.
- 4) l.De6-d7 är vits bästa drag, eftersom det håller kvar den svarta kungen på åttonde raden. Om vit i stället flyttar fram sin kung blir det matt.

## Indra

- 1) l.Ke3-f4 hotar svarts båda torn.
- 2) l.Lg2-d5 schack, hotar svarts kung och torn.
- 3) l.De6-e4 schack, hotar svarts kung och torn.
- 4) l.Sg5-e6 schack, hotar svarts kung och torn.

## Lakshmi

- 1) Nej. En passant kan bara utföras när en bonde tar två steg fram och hamnar bredvid en annan bonde. I vår ställning har bonden bara tagit ett steg.
- 2)
  - Om det går, ställ e- och d-bönderna i centrum.
  - Flytta inte samma pjäs två gånger.
  - Flytta ut dina pjäser så att de andra lätt kan komma ut.
  - Gör rockad så fort som möjligt.
  - Gå inte ut med damen för tidigt.
- 3) I diagram b har vit spelat bäst. Dels står löparna mer aktivt på c4 och f4, dels står de inte i vägen för damen.
- 4) "Rönd är förd" innebär att om man tar i en pjäs under ett parti måste man flytta den. "Släppt är släppt" innebär att om man har ställt en pjäs på en ruta och släppt den, har man gjort ditt drag.

# Svar till gudarnas övningsuppgifter

## Hanuman

- 1) l.Lh4xe7 vinner en springare helt gratis. l.Dd3xf5 vinner visserligen ett torn, men förlorar damen. Vit vinner således 5 poäng, men förlorar 9 poäng.
- 2) l.Tf4xc4 vinner en löpare. Däremot kan l.Tf4xf7 besvaras med l...Lc4xf7.
- 3) l.Sf3xd2 vinner ett torn.
- 4) l.Ld4xa7 vinner ett torn.
- 5) Ja, med l...Dd7-c7 eller med l...Dc7-d8.
- 6) Vit hotar tornet på h7, löparen på g4 och springaren på a4. Med l...Dd8-d7 garderar svart samtliga pjäser.
- 7) Det finns hela elva sätt att gardera springaren, nämligen: l...e6-e5, l...c6-c5, l...Lf8-g7, l...Lf8-c5, l...Ta8-d8, l...Dc7-d8, l...Dc7-d7, l...Dc7-d6, l...Dc7-b6, l...Dc7-e5, och med l...0-0-0.
- 8) Vits löpare och torn kan ta bonden på e5. Svarts springare på c6 garderar. Det betyder att vit har 2 mot 1, och hotar att tjäna en bonde. Svart kan spela ett av tornen till e8, eller spela l...f7-f6, för att gardera bonden. Då tjänar inte vit på att slå bonden.

## Kali

- 1) Det är inte matt. Kungen kan fly till d1.
- 2) Det är matt.
- 3) Det är matt.
- 4) Det är matt.
- 5) Det är matt.
- 6) Det är inte matt. Vit kan sätta springaren emellan kungen och löparen med l.Sa4-b2.
- 7) Nej, vit kan ta springaren som ger schack med l.Lb6xf2.
- 8) Det är matt.

## Vishnu

- 1) Springaren garderar damen från e5, d6 eller h6.
- 2) Löparen kan placeras någonstans längs diagonalen a1-f6, samt på h8 för att gardera damen.
- 3) Ett vitt torn kan placeras någonstans på linjen h1-h6 för att gardera damen.
- 4) Kungen kan ställas på a6, b6 eller c6 för att gardera damen.
- 5) Det blir plaskmatt om ett torn ställs på e8.
- 6) Det blir kvävmatt om en springare ställs på c7.
- 7) Det blir en torn- och löparmatt om ett torn ställs på h8. Löparen på b2 garderar tornet, därför är det matt.
- 8) Det blir matt om en löpare placeras någonstans längs diagonalen a3-e7. Då täcker man f8, kungens enda flykttält.

## Shiva

- 1) Ja, det är matt.
- 2) Nej, det är inte matt. Damens är inte garderad.
- 3) Ja, det är matt.
- 4) Nej, svarts kung kan gå till a8.
- 5) Ja, det är matt. Den vita kungen håller den svarta kungen nere.
- 6) l.Db7-b2 matt.
- 7) Svarts kung kan inte flytta. Därför måste vits dam flytta någonstans längs med sjunde raden, mellan rutorna e7 och a7. Sedan kan kungen närma sig.
- 8) a) Vit ska först driva den svarta kungen till kanten av brädet. Därefter ska den egna kungen närma sig. När den egna kungen garderar rutan framför motståndarens kung gör damen matt.  
b) När damen ska driva ner kungen till kanten ska den hålla springaravstånd.

## Indra

- 1) Dg5
- 2) Te3 eller Tf3
- 3) Se2
- 4) Bonde d5
- 5) Le4
- 6) l.De2-e8 schack, hotar både svarts kung och torn.
- 7) l.Sd5xc7 schack, hotar både svarts kung och torn.
- 8) T.ex. Vit: Ke2, Dc6. Svart: Sd4.

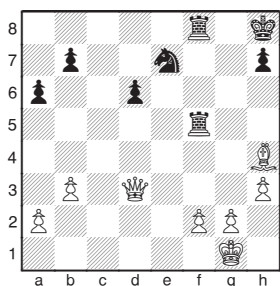
## Lakshmi

- 1) + efter ett schackdrag betyder att motståndarens kung hamnat i schack.
- 2) # efter ett schackdrag betyder att motståndarens kung är matt.
- 3) En passant betyder i förbifarten.
- 4) Skakar hand med varandra.
- 5) Ett schackprotokoll är ett papper på vilket spelarna skriver in de drag som spelas i partiet.
- 6) Centrum.
- 7) I diagram b har vit spelat bäst. I början av ett schackparti är det viktigt att dels ta kontroll över centrum, dels att öppna så att pjäserna snabbt kan komma ut till bra rutor.
- 8) I diagram a har vit utvecklat sig bäst. Springarna har kontroll över centrum från c3 och f3 och därtill står de inte i vägen för löparna.

# Hanumans övningsuppgifter

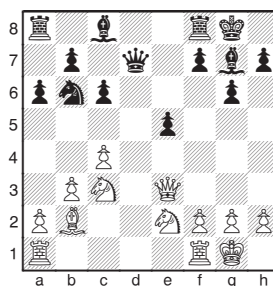


1)



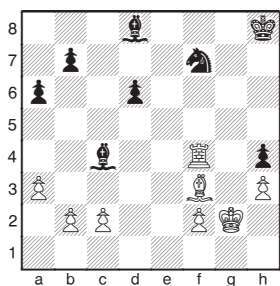
Vilken pjäs ska vit slå  
för att tjäna mest poäng?

5)



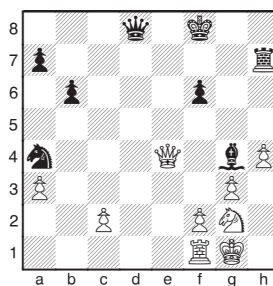
Vits dam hotar att ta springaren på b6.  
Kan svart gardera springaren?

2)



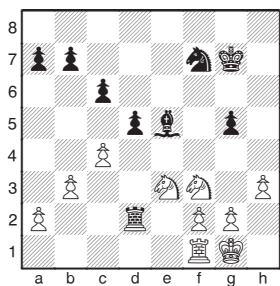
Vilken pjäs ska vit slå  
för att tjäna mest poäng?

6)



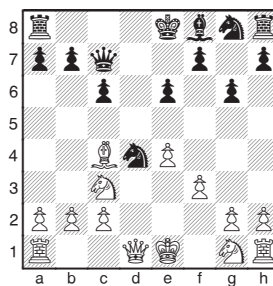
Vilka pjäser hotar vits dam?  
Kan svart gardera dem?

3)



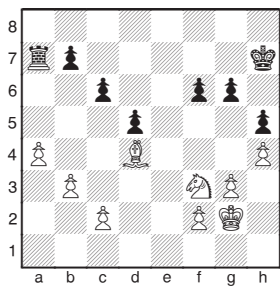
Vilken pjäs ska vit slå  
för att tjäna mest poäng?

7)



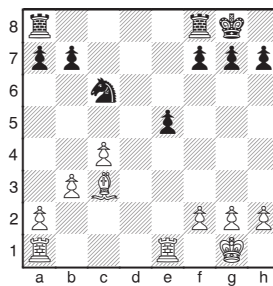
På vilka sätt kan svart  
gardera springaren på d4?

4)



Vilken pjäs ska vit slå  
för att tjäna mest poäng?

8)

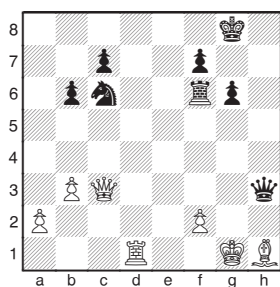


Hotar vit att slå på e5?  
Kan svart gardera bonden?

# Hanumans diplomuppgifter

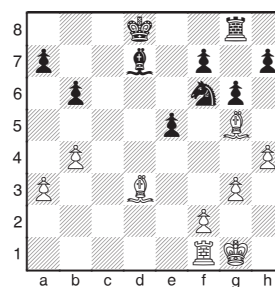


1)



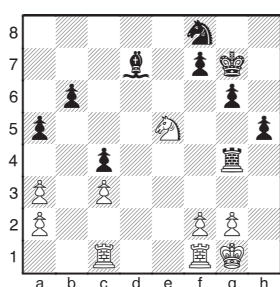
Vilken pjäs ska vit slå?

3)



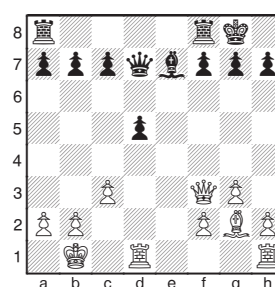
Kan svart gardera springaren på f6?

2)



Vilken pjäs ska vit slå?

4)



Hotar vit att slå på d5?  
Kan svart gardera bonden?

# HANUMAN

Schackma Gandhi och gudabráket

tilldelas

---

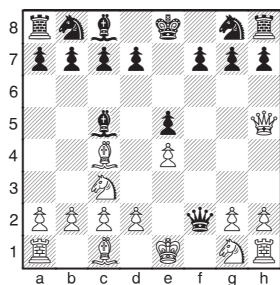


# Kalis övningsuppgifter

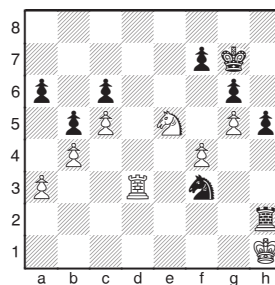
Skiv ett M bredvid de diagram där det är schack och matt.



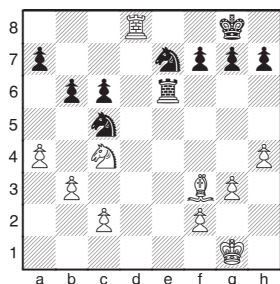
1)



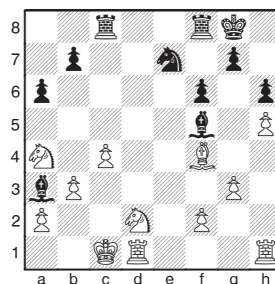
5)



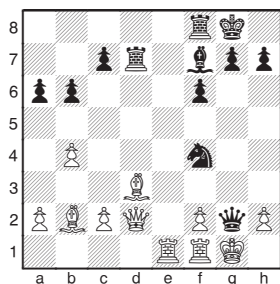
2)



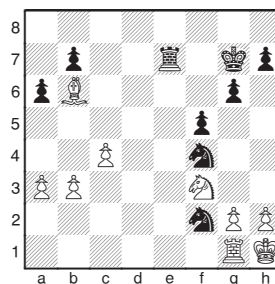
6)



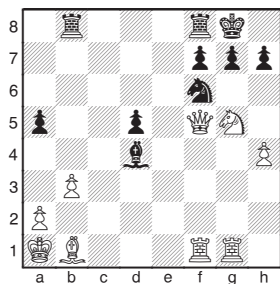
3)



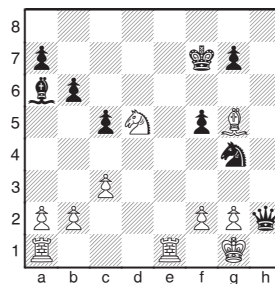
7)



4)



8)

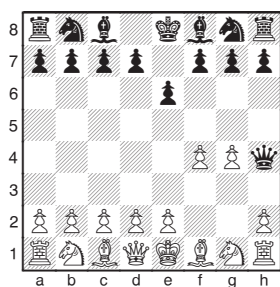


# Kalis diplomuppgifter

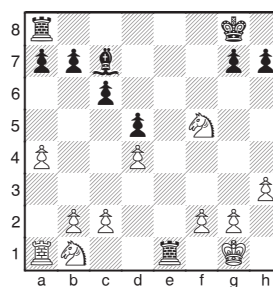
Skriv ett M bredvid de diagram  
där den vita kungen är schack och matt.



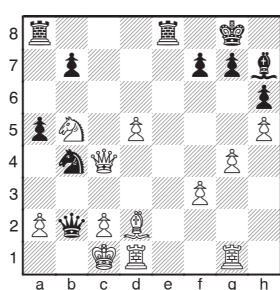
1)



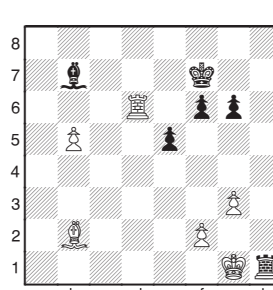
3)



2)



4)

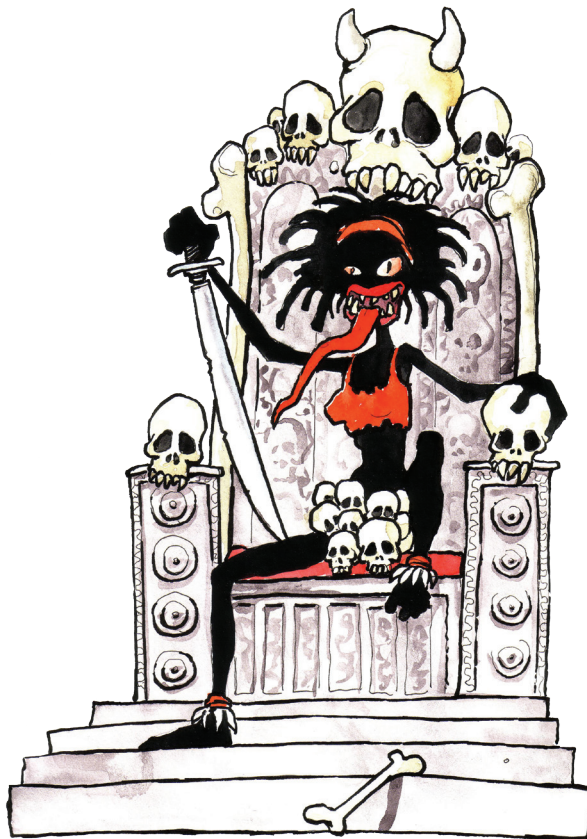


# KALI

Schackma Gandhi och gudabräket

tilldelas

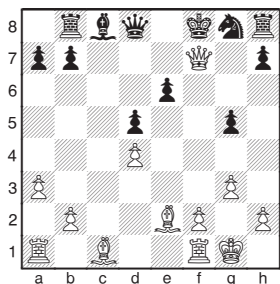
---



# Vishnus övningsuppgifter

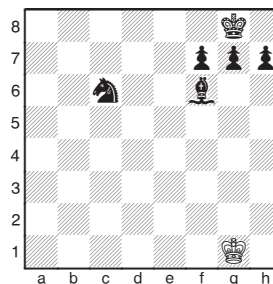


1)



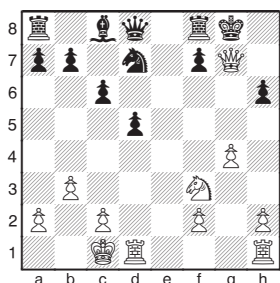
Rita in en vit springare (S),  
så att det blir matt.

5)



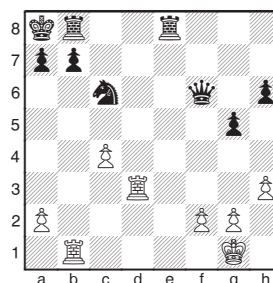
Rita in ett vitt torn (T),  
så att det blir matt.

2)



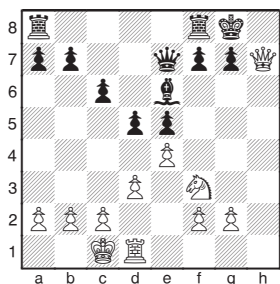
Rita in en vit löpare (L),  
så att det blir matt.

6)



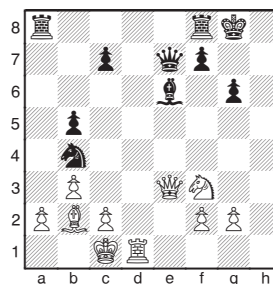
Rita in en vit springare (S),  
så att det blir matt.

3)



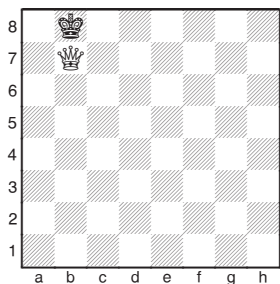
Rita in ett vitt torn (T),  
så att det blir matt.

7)



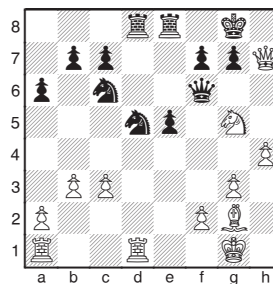
Rita in ett vitt torn (T),  
så att det blir matt.

4)



Rita in en vit kung (K),  
så att det blir matt.

8)

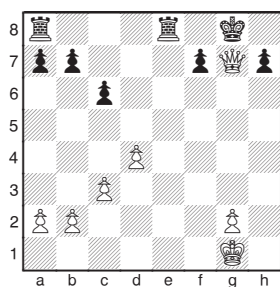


Rita in en vit löpare (L),  
så att det blir matt.

# Vishnus diplomuppgifter

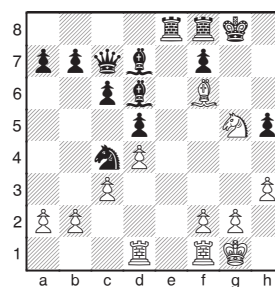


1)



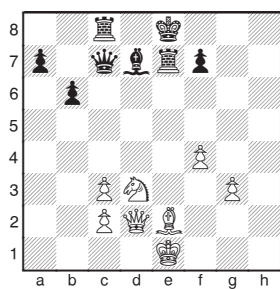
Rita in en vit bonde (B),  
så att damen blir garderad.

3)



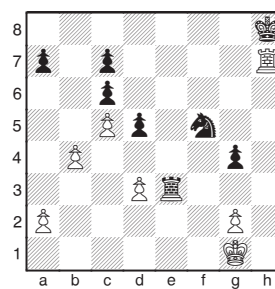
Rita in en vit löpare (L),  
så att Blackburnes matt uppstår.

2)



Rita in ett vitt torn (T),  
så att plaskmatt uppstår.

4)



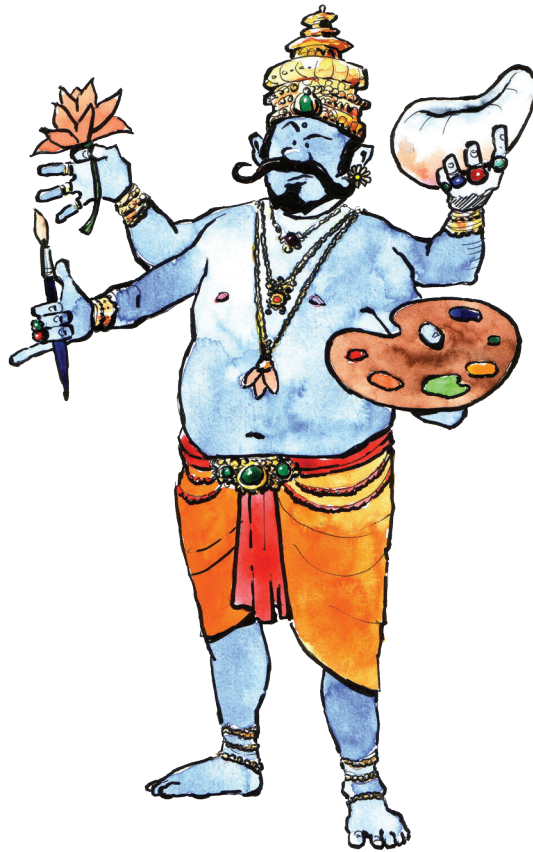
Rita in en vit springare (S),  
så att arabisk matt uppstår.

# VISHNU

Schackma Gandhi och gudabräket

tilldelas

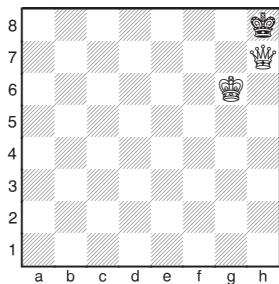
---



# Shivas övningsuppgifter

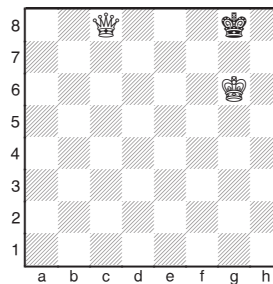


1)



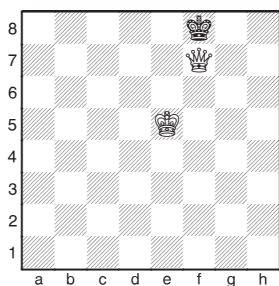
Är det matt?

5)



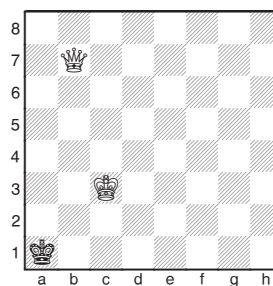
Är det matt?

2)



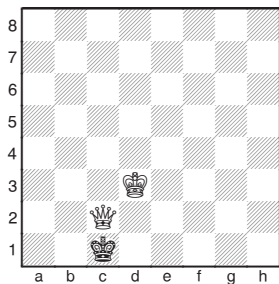
Är det matt?

6)



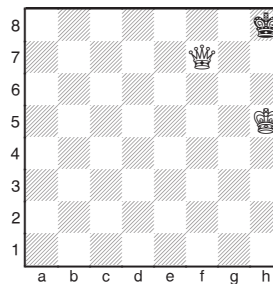
Vilket är vits bästa drag?

3)



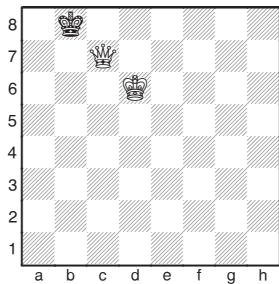
Är det matt?

7)



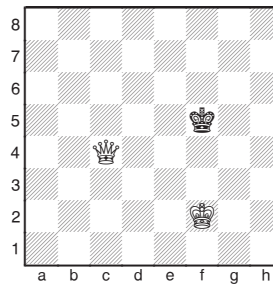
Vilket är vits bästa drag?

4)



Är det matt?

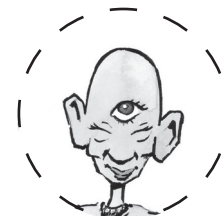
8)



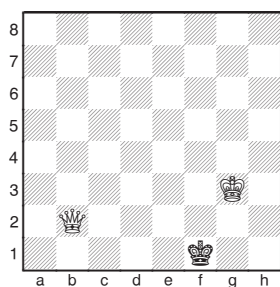
a) Hur ska vit klara av att ställa den svarta kungen matt?

b) Vilken annan pjäs ska vit tänka på för att klara av att sätta matt?

# Shivas diplomuppgifter

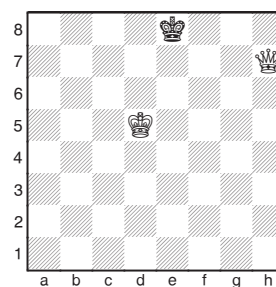


1)



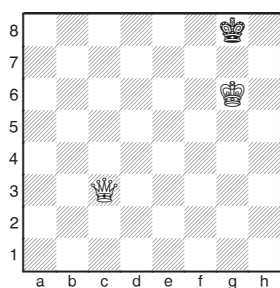
Vilket är vits bästa drag?

3)



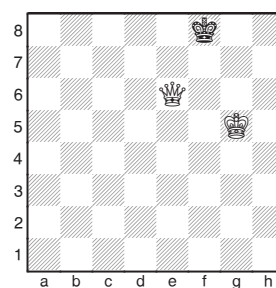
Vilket är vits bästa drag?

2)



Vit har två drag som ställer svart's kung matt. Vilka?

4)



Vilket är vits bästa drag?

# SHIVA

Schackma Gandhi och gudabräket

tilldelas

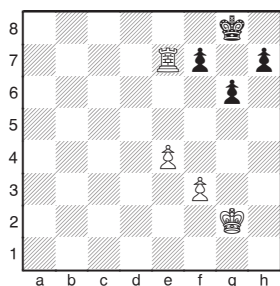
---



# Indras övningsuppgifter

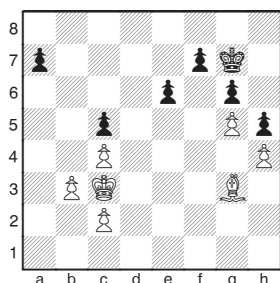


1)



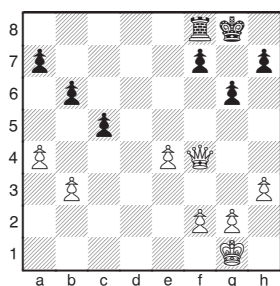
Rita in en svart dam (D),  
så att den hotar dubbelt.

2)



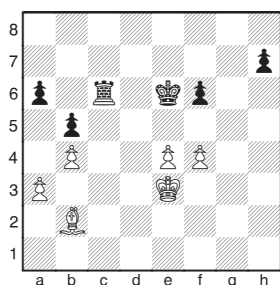
Rita in ett svart torn (T),  
så att det hotar dubbelt.

3)



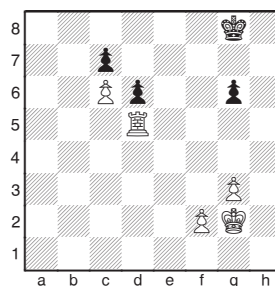
Rita in en svart springare (S),  
så att den hotar dubbelt.

4)



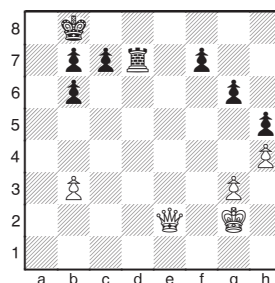
Rita in en vit bonde (B),  
så att den hotar dubbelt.

5)



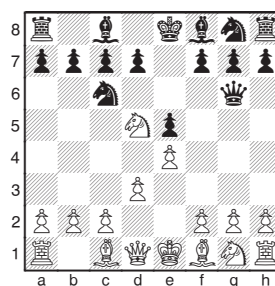
Rita in en svart löpare (L),  
så att den hotar dubbelt.

6)



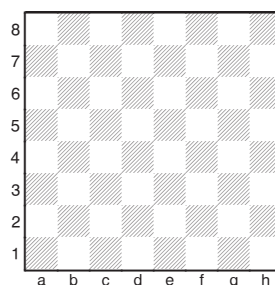
Vilket är vits bästa drag?

7)



Vilket är vits bästa drag?

8)

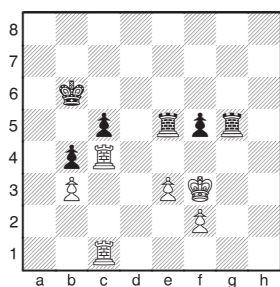


Rita in en vit kung och en vit dam,  
samt en svart springare, så att  
springaren hotar dubbelt.

# Indras diplomuppgifter

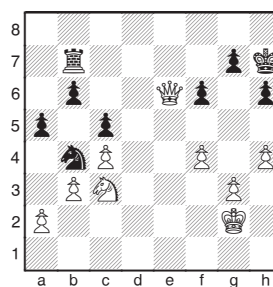


1)



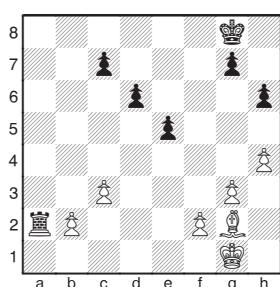
Vilket är vits bästa drag?

3)



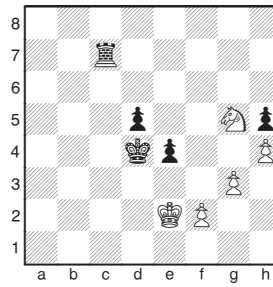
Vilket är vits bästa drag?

2)



Vilket är vits bästa drag?

4)



Vilket är vits bästa drag?

# INDRA

Schackma Gandhi och gudabräket

tilldelas

---



# Lakshmis övningsuppgifter



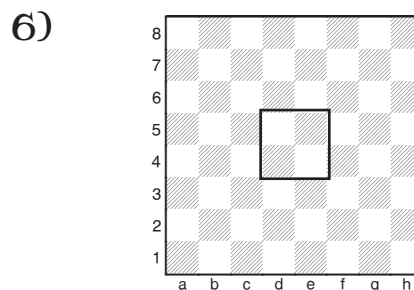
1) Vad betyder +  
efter ett schackdrag?

2) Vad betyder #  
efter ett schackdrag?

3) Vad betyder orden  
en passant?

4) Vad gör spelarna före och  
efter ett schackparti?

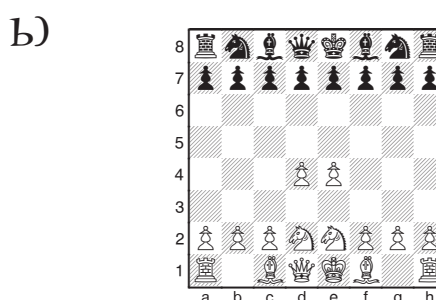
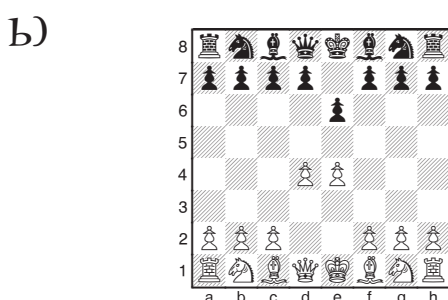
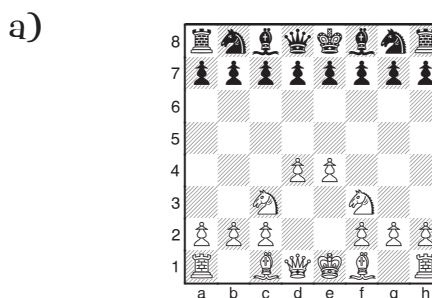
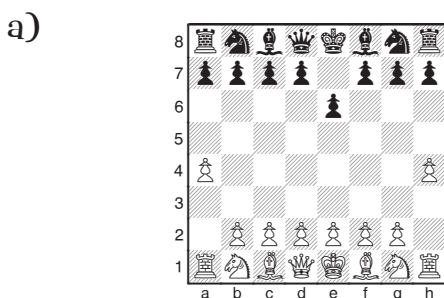
5) Vad är ett schackprotokoll?



Vad kallas de fyra rutorna  
i mitten av brädet?

7) I vilket av diagrammen nedan har vit  
spelat bäst? Förklara varför.

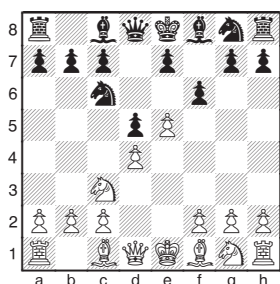
8) I vilket av diagrammen nedan har vit  
utvecklat sig bäst? Förklara varför.



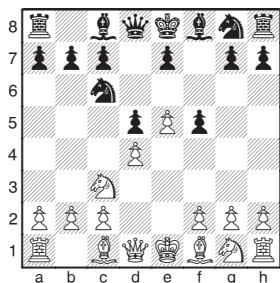
# Lakshmis diplomuppgifter



1)



I den här ställningen spelade svart 4... f6-f5, så att följande ställning uppkom:

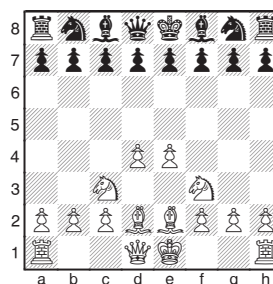


Kan vit slå bonden på f5 med hjälp av en passant?

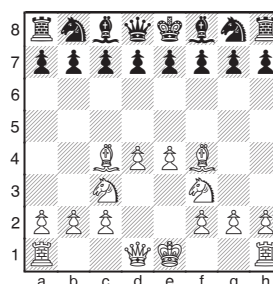
2) Nämn minst tre saker att tänka på i början av ett schackparti.

3) I vilket av diagrammen nedan har vit utvecklat sig bäst? Förklara varför.

a)



b)



4) Vad betyder "rörd är förd" och "släppt är släppt" när man spelar ett schackparti?

# LAKSHMI

Schackma Gandhi och gudabräket  
tilldelas

---

