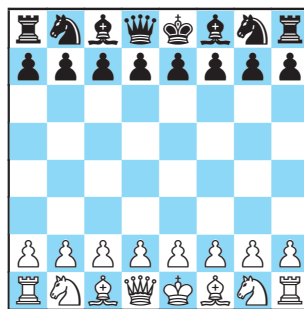


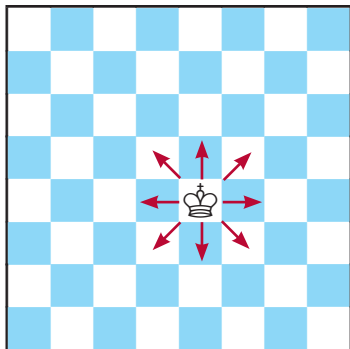
# SCHACK

Så här ska pjäserna stå när man startar ett schackparti:



## Kungen

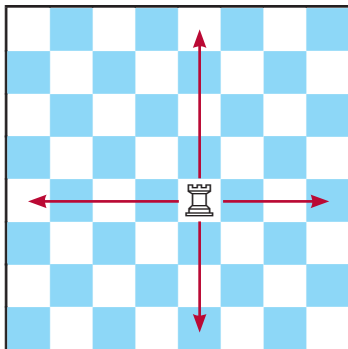
Värde: Övärderlig



Kungen går ett steg i taget åt vilket håll som helst, rakt eller snett. Kungen är den viktigaste pjäsen – spelet går ut på att fånga motståndarens kung.

## Tornet

Värde: 5 poäng



Tornet går rakt, det vill säga framåt, bakåt eller åt sidan. Tornet kan flytta ett eller flera steg i taget.

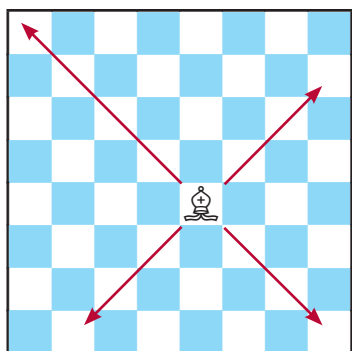
**Schack** - När en av motståndarens pjäser hotar kungen säger man att den står i schack.

**Schack matt** - I schack vinner den som först fångar in motståndarens kung. Det kallas "schack matt" och innebär att kungen står i schack och inte kan komma undan.

**Pjäsernas värde** - I schack vinner den som gör schack matt, och inte den som har flest poäng. Ändå har man ett poängsystem i schack för att visa att alla pjäser inte är lika starka.

## Löparen

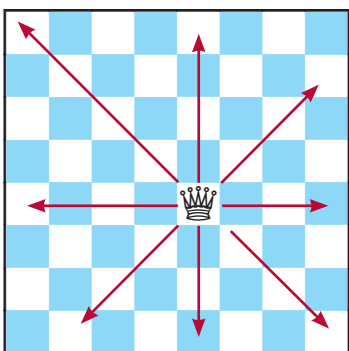
Värde: 3 poäng



Löparen går snett, eller diagonalt, som det kallas i schack. Den kan därför aldrig flyttas från en vit till en svart ruta eller tvärtom.

## Damen

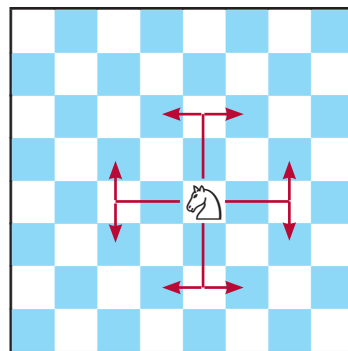
Värde: 9 poäng



Damen går antingen rakt eller snett och rör sig alltså som torn och löpare tillsammans. Damen är spelets starkaste pjäs.

## Springaren

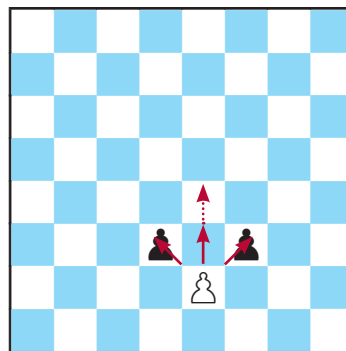
Värde: 3 poäng



Springaren är den enda pjäs som får hoppa över andra pjäser. Den går som ett "L", två steg rakt och ett åt sidan.

## Bonden

Värde: 1 poäng



Bonden kan bara gå framåt. Den går rakt, men slår snett framför sig. Bonden går ett steg i taget, utom första gången den flyttas då den kan gå ett eller två steg. När en bonde har gått över hela brädet och når kanten får den bytas ut mot en dam, ett torn, en löpare eller en springare.