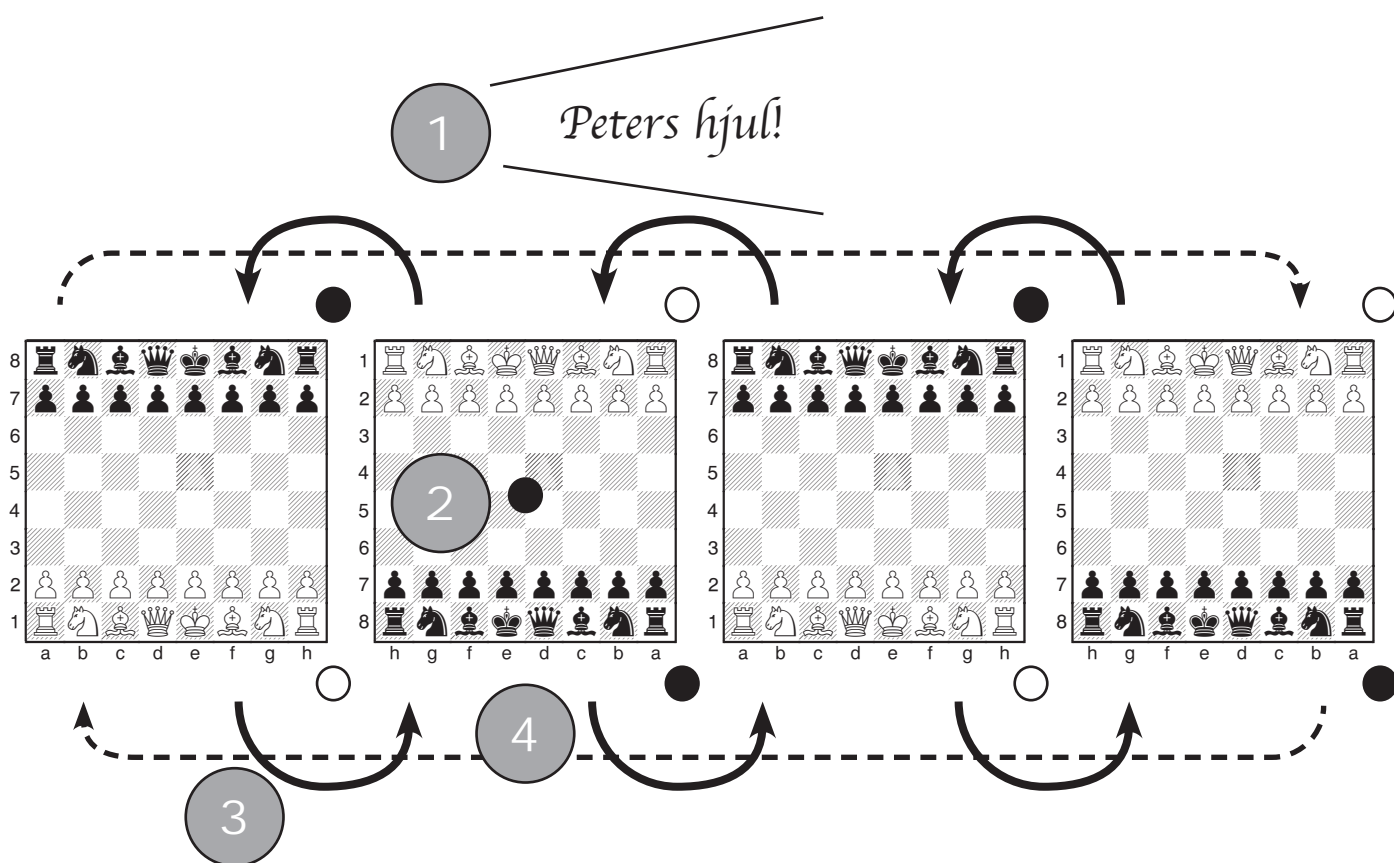


## Peters hjul

Vi ska nu spela 'Peters hjul'. Lagen ska nu ställa sig på var sin sida om långbordet, varje spelare vid var sitt bräde. Som ni ser har lagen vitt vid vartannat bräde och svart vid vartannat. När jag ger signal börjar ni spela, precis som vanligt. Jag kommer att med jämna mellanrum ropa 'Peters hjul'. När det görs lägger ni först en av demonstrationsbrädets pjäser (eller en av de vita eller svarta lapparna) mitt på brädet, för att visa vems drag det är. Är det vits tur lägger ni den vita pjäsen, och vice versa. Därefter tar varje spelare ett steg åt höger, till brädet bredvid. Eftersom lagen står på olika sidor om bordet kommer det att innebära att spelarna går i olika riktningar. De spelare som hamnar utanför bordet springer och ställer sig i andra änden av bordet, men fortfarande på samma sida, där det blivit en plats ledig. När det blir schack och matt, räcker den som gör matt upp handen, och jag det laget poäng på tavlan. Sedan ställs pjäserna upp på det brädet där matten utförts och de påbörjar ett nytt parti. Efter 25 minuter stoppar vi och då får vi se vilket lag som samlat ihop flest poäng. Nu kan ni börja spela.



1. Jag ropar 'Peters hjul'
2. Ni sätter demonstrationsbrädets pjäs eller lappen på bordet
3. Ni flyttar ett steg åt höger
4. Ni fortsätter spela