

Tipslapp

Namn _____

Fråga	1	X	2
1			
2			
3			
4			
5			
6			
7			
8			
9			
10			

Tipslapp

Namn _____

Fråga	1	X	2
1			
2			
3			
4			
5			
6			
7			
8			
9			
10			

Frågesport 1

Hur många svenskar kan spela schack?

- 1) 20.000 svenskar
- X) 200.000 svenskar
- 2) 3 miljoner svenskar

Frågesport 2

**Vad är det sammanlagda värdet av vits
pjäser, förutom kungen, i
utgångsställningen?**

1) 37

X) 41

2) 39

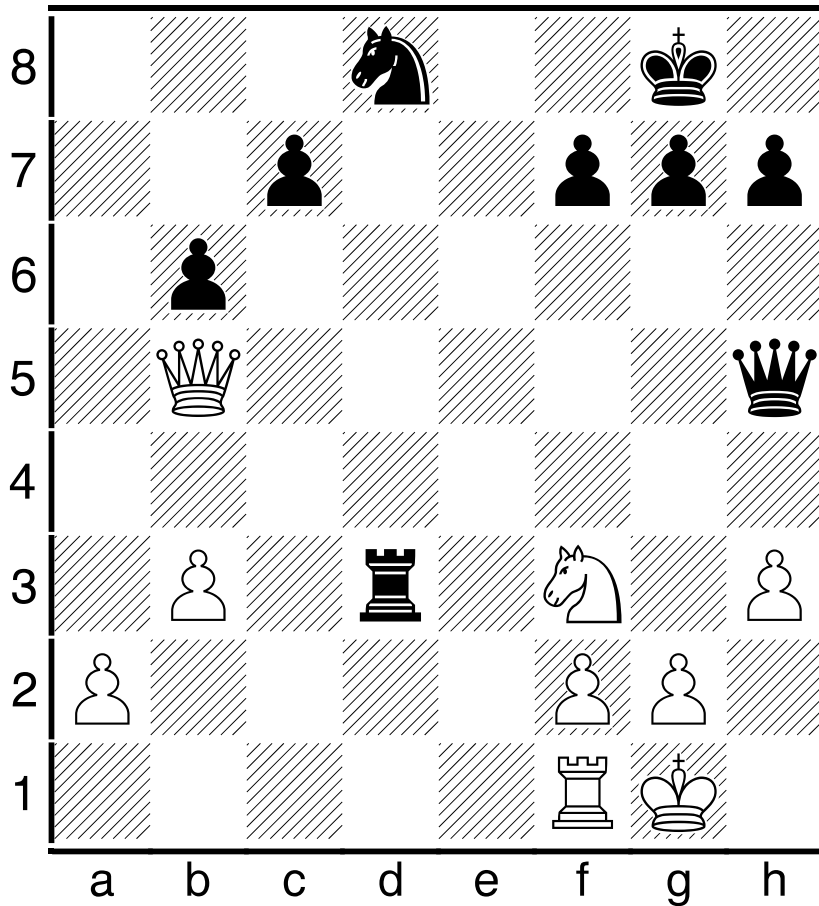
Frågesport 3

Vilket land är bäst i världen på schack?

- 1) Sverige
- X) Ryssland
- 2) USA

Frågesport 4

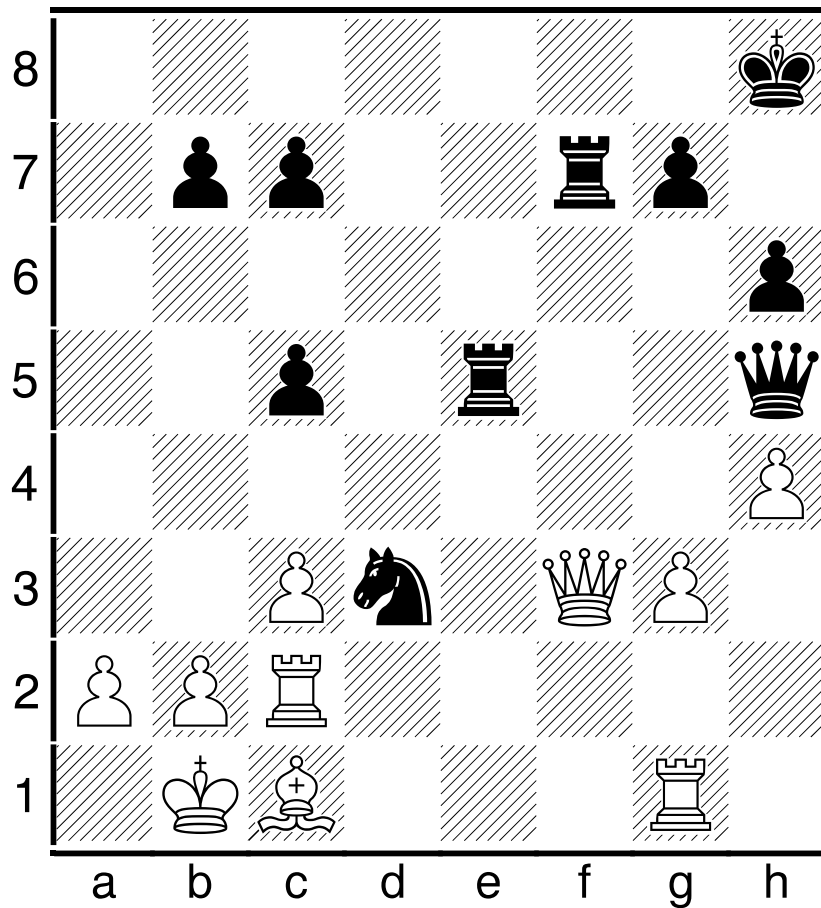
Vilket är vits bästa drag?



- 1) 1.Db5xd3
- X) 1.Db5xh5
- 2) 1.Db5-e8+

Frågesport 5

Vilket är vits bästa drag?



- 1) 1.Df3xd3
- X) 1.Df3xf7
- 2) 1.Df3xh5

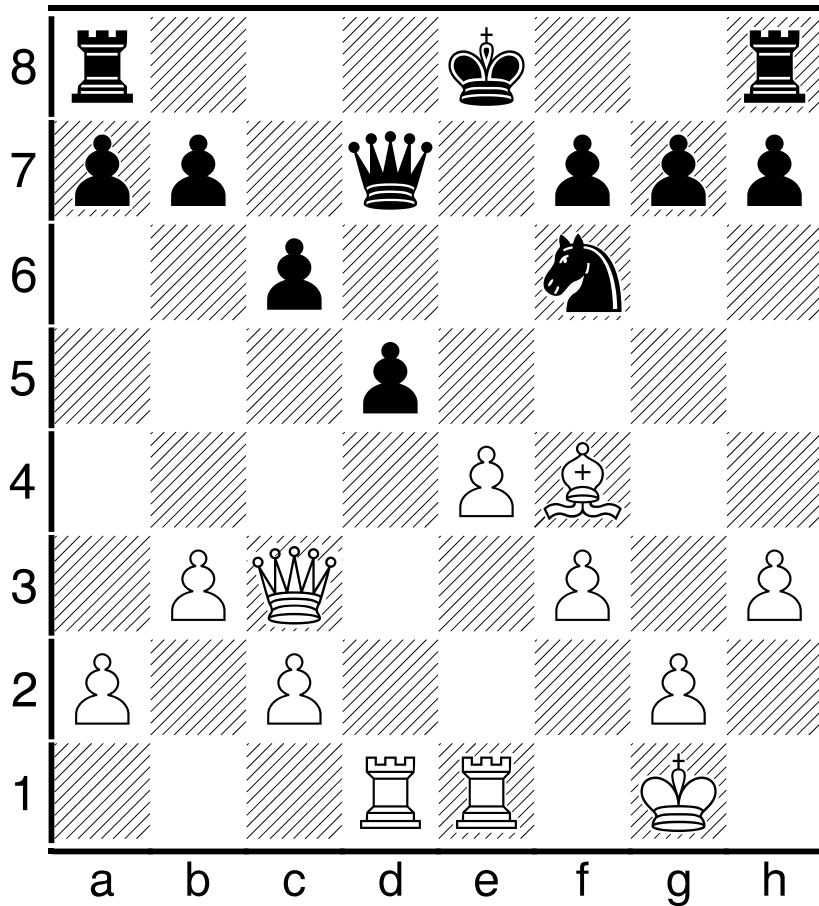
Frågesport 6

Hur många drag kan vit göra i utgångsställningen?

- 1) 16 drag
- X) 20 drag
- 2) 18 drag

Frågesport 7

Får svart göra rockad?



- 1) Nej
- X) Åt båda hållen
- 2) Bara kort rockad

Frågesport 8

Vad heter Sveriges bästa kvinnliga schackspelare?

- 1) Annie Lööf
- X) Therese Alshammar
- 2) Pia Cramling

Frågesport 9

När uppfanns schack?

- 1) På 1500-talet
- X) På 1800-Talet
- 2) På 600-talet

Frågesport 10

Vad betyder Schack matt?

- 1) Kungen är död
- X) Kungen är trött
- 2) Kungen är fångad

Frågesport 1

Hur många svenskar kan spela schack?

- 3) 20 000 svenskar
- X) 200 000 svenskar
- 4) 3 miljoner svenskar

SVAR

3 miljoner svenskar kan spela schack. Däremot är det 200 000 svenskar som spelar varje vecka, och 20 000 som är licensierade spelare.

Frågesport 2

Vad är det sammanlagda värdet av vits pjäser, förutom kungen, i utgångsställningen?

- 1) 37
- X) 41
- 2) 39

SVAR

2) Det sammanlagda värdet är 39 poäng.

Frågesport 3

Vilket land är bäst i världen på schack?

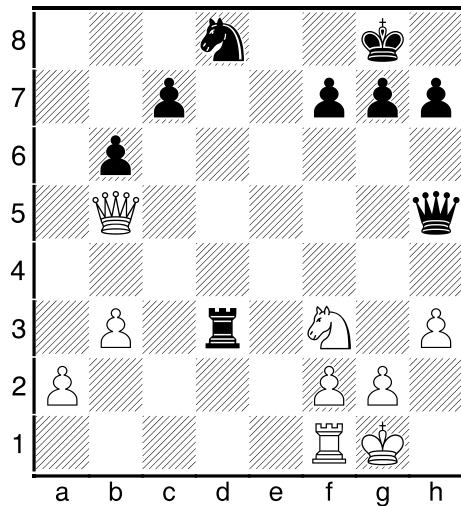
- 1) Sverige
- X) Ryssland
- 2) USA

SVAR

X) Sedan 30-talet är Ryssland, eller som det hette då Sovjetunionen det bästa landet i världen. De har statliga schackskolor och massor av professionella tränare som lär barn spela schack från ung ålder.

Frågesport 4

Vilket är vits bästa drag?

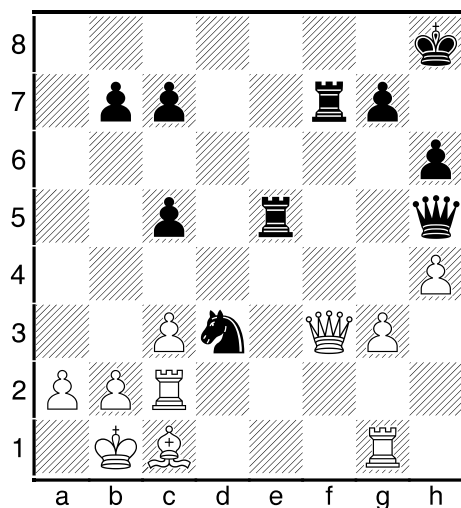


SVAR

2) Rätt drag är 1.Db5-e8, eftersom det då är schack och matt.

Frågesport 5

Vilket är vits bästa drag?



SVAR

1) 1.Df3xd3. Springaren är ogarderad, till skillnad från svarts dam och torn. Vit vinner således 3 poäng på att slå den.

Frågesport 6

Hur många drag kan vit göra i utgångsställningen?

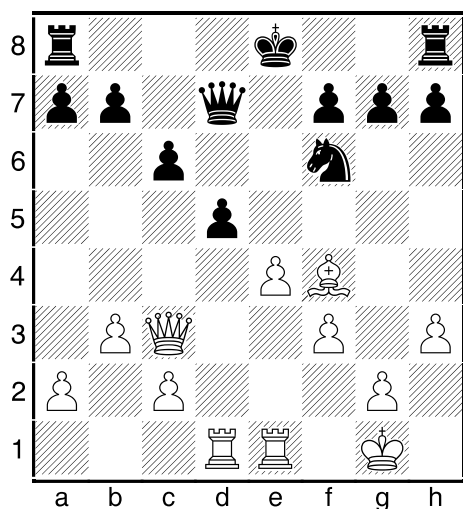
- 1) 16 drag
- X) 20 drag
- 2) 18 drag

SVAR

1) Vit kan göra 20 drag i utgångsställningen. Varje bonde kan gå ett eller två steg, och springarna kan göra två drag var.

Frågesport 7

Får svart göra rockad?



SVAR

X) Åt båda hållen.

Frågesport 8

Vad heter Sveriges bästa kvinnliga schackspelare?

- 1) Annie Lööf
- X) Therese Alshammar
- 2) Pia Cramling

SVAR

2) Pia Cramling. Annie Lööf är partiledare för Centerpartiet och Therese Alshammar är simmerska. År 2010 blev Pia Cramling Europamästarinna för damer. Hon har tillhört världseliten för damer i 25 år.

Frågesport 9

När uppfanns schack?

- 1) På 1500-talet
- X) På 1800-Talet
- 2) På 600-talet

SVAR

2) Schack uppfanns på 600-talet i Indien.

Frågesport 10

Vad betyder Schack matt?

- 1) Kungen är död
- X) Kungen är trött
- 2) Kungen är fångad

SVAR

1) Schack matt betyder ”Kungen är död” på persiska.