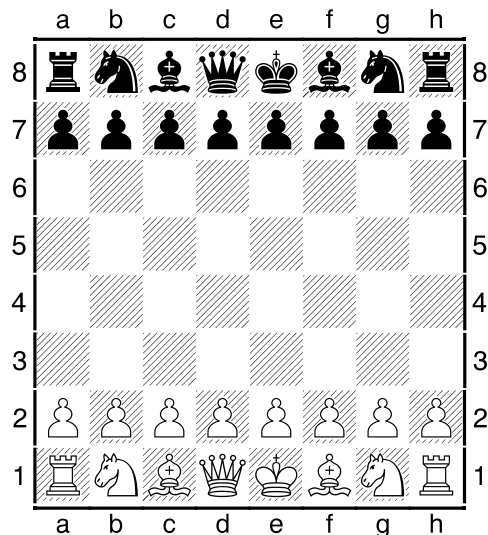


Chock

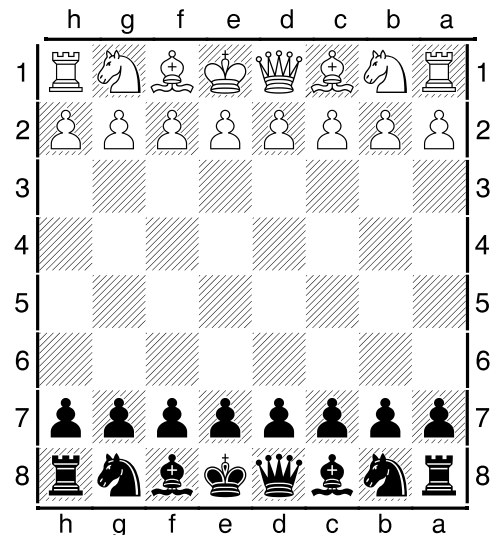
Det här är en väldigt populär variant av schack. Man bör dock kunna de vanliga schackreglerna riktigt bra innan man börjar spela chock, eftersom det är ett lite annat sätt att tänka. Av samma anledning bör man också begränsa chockspelandet, i alla fall om man vill att barnen ska bli bra i vanligt schack.

Chock är ett spel för tvåmannalag. De båda spelarna i laget sitter bredvid varandra, en spelar vit och en spelar svart.

Lag 1 spelare A



Lag 1 Spelare B



Lag 2 spelare A

Lag 2 Spelare B

Nu spelas ett vanligt parti mellan spelarna A, och mellan spelarna B i respektive lag. Men när en spelare slår en av motståndarens pjäser ger han den till sin medspelare, som får sätta in den på sitt bräde. Att sätta in en pjäs räknas som att man gör sitt drag, och man får bara sätta in pjäsen på en fri ruta. Man får sätta in en pjäs så att motståndaren blir schack och matt, men man får inte sätta in en bonde på sista raden.

Så fort en spelare blivit schack och matt slutar båda partierna, och det vinnande laget vinner matchen. Chock spelas med fördel med schackklockor.