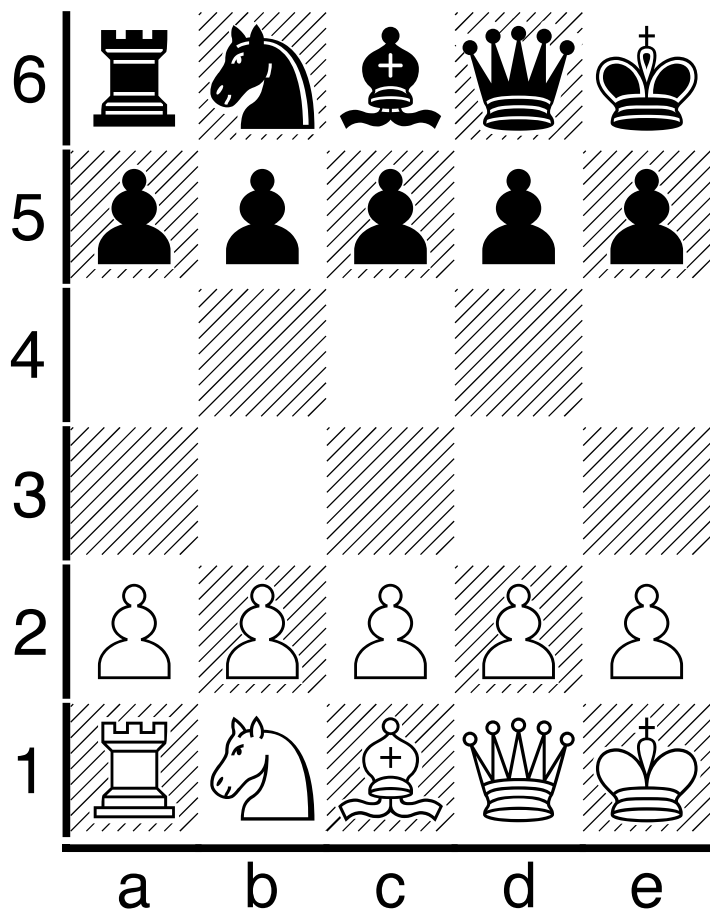


# Attackschack

Attackschack spelas på ett bräde som är 5 x 6 rutor stort. Ta helt enkelt bort alla pjäser på f-linjen, g-linjen och h-linjen, och flytta fram alla de svarta pjäserna två rutor så att ni får följande bräde.



Enklast är att maska av ett vanligt bräde med papper, eller liknande. Har man väldigt många pappschackbräden hemma kan man förstås även klippa ut ett bräde.

Attackschack har vanliga schackregler, men bönderna får bara gå ett steg även när den flyttar första gången. En passant – regeln finns inte heller.

Orsaken till att spelet heter Attackschack är att spelarna mycket snabbare kommer till attack, och pjäserna nästan direkt kan börja slå varandra.