

SVERIGES
SCHACKFÖRBUNDS
ÅRSBOK
1922—1923

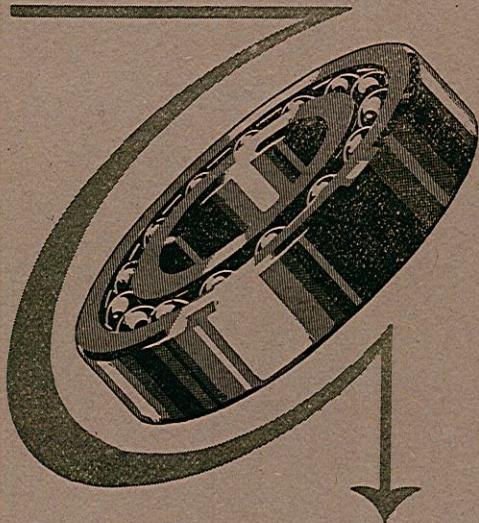
UTGIVEN AV
DESS STYRELSE

SJÄTTE ÅRGÅNGEN

STOCKHOLM 1924

F. ENGLUNDS FÖRLAG
(Inneh.: Stockholms Schackförbund.)

SKF
LAGER



KRAFTBESPARANDE
SJÄLVREGLERANDE
DRIFTSÄKRA

AKTIEBOLAGET
SVENSKA KULLAGERFABRIKEN
GÖTEBORG

Sveriges Schackförbund

1922—1923.

Hedersledamot:

Martin Anderson, Göteborg.

STYRELSE:

Ordförande *Ludv. Collijn, Stockholm,*

v. ordf. *Erik Olson, Göteborg*

sekr. *E. Jacobson, Stockholm*

Klara Norra Kyrkogata 31.

skattmästare *F. Englund, Stockholm,*

ledamot *A. O. Andersson, Lund,*

» *P. Wahlmark, Uppsala.*

Suppleanter: *J. A. Thorselius, Göteborg,*

T. Relfsson, Jönköping.

Underförbund:

2

Stockholms Schackförbund. Lokal: Klara Norra Kyrkogata 31, Stockholm. Medlemsantal: 942. Korresp. sekr. Hj. Holmkvist, Heimdalsgatan 6, III.

| Föreningens namn | Antal medl. | Spellokal | Speldag | Korresponderande sekreterare |
|-----------------------------------|-------------|-----------------------|---------|---------------------------------------|
| 1. Bankmännens schackklubb..... | 33 | Regeringsgatan 42 | Fred. | E. Trolin, Sv. Handelsbanken. |
| 2. Brandkårens I. K:s schackavd. | 27 | Malmskillnadsgat. 64 | Ti. F. | A. Vallberg, Riddaregatan 49. |
| 3. Schackklubben »Gambit» | 9 | | | S. Jönsson, Sågargatan 6. |
| 4. Huvudsta schackklubb | 26 | Konditoriet | Onsd. | G. Ericsson, Trevnaden, Huvudsta. |
| 5. Hässelby V:stads schackklubb | 12 | Parkcaféet | Tisd. | E. Rosendahl. |
| 6. Schackklubben »Intime» | 36 | Vin- & Spritcentralen | | Sven Lundbäck, Vin- & Spritcentralen. |
| 7. Schackklubben »Kamraterna» | 127 | Förbundslokalen | Ti. F. | Oscar Nilsson, Klara N. Kyrkogata 31. |
| 8. Januari-Kamraternas schackkl. | 15 | Sibyllegatan 52 | Månd. | Tage Larsson, Sibyllegatan 52, A. |
| 9. Lidingö schackklubb | 35 | Brocaféet | Onsd. | A. Hollner, Mariehäll, Herserud. |
| 10. Målarnas schackklubb | 27 | Folkets Hus, 3 tr. | | John Niklasson, Svedenborgsgatan 35. |
| 11. Postmännens schackklubb | 18 | Posthuset, Bryggarg. | Tisd. | F. Westerlund, Kapellgränd 13, B. |
| 12. Schackklubben »Rockaden» ... | 24 | | | D. Hellqvist, Högalidsgatan 46. |
| 13. »Schackvännerna» | 24 | | | Sven Roos, Vollm. Yxkullsgatan 41 D. |
| 14. S. K. Standards schackavdeln. | 24 | Timmermansgatan 40 | M. Ti. | J. Stjernqvist, Tavastgatan 62. |
| 15. S. M. H. F:s schackklubb..... | 30 | Regeringsg. 10, 3 tr. | Torsd. | A. Harling, Prästgårdsgatan 48 B. |
| 16. Stockholms allm. schackklubb | 84 | Förbundslokalen | Ti. F. | T. Swärdh, Klara N. Kyrkogata 31. |

| | | | | |
|--------------------------------------|----|------------------------|---------|--|
| 17. Stockholms kvinnl. schackkl. .. | 21 | Förbundslokalen | Torsd. | Fru Mia Sjöberg, Fridhemsgatan 6. |
| 18. Stockholms schacksällskap..... | 82 | Regeringsgat. 10 3 tr. | Månd. | H. Gyller, Lützengatan 6. |
| 19. Stockholms södra schacksällsk. | 59 | Kocksgatan 24, 1 tr. | Onsd. | W. Mogren, Katarina Bangata 33 A. |
| 20. Stockholms telef.-arb. schackkl. | 24 | Barnhusgat. 14, 3 tr. | Onsd. | J. Sergel, Stadshagen 14 D, 1 tr. |
| 21. Sundbybergs schacksällskap ... | 37 | Café Vilan | Ti. To. | E. Jonsson, Brunnsgratan 3, Sundbyb:g. |
| 22. Typografiska fören. schackkl. | 43 | Jacobsgratan 22, 1 tr. | Tisd. | V. Wikerman, Skepparegatan 41. |
| 23. Vasa schackklubb | 49 | Förbundslokalen | Önsd. | E. Ahlin, Klara N. Kyrkogata 31. |
| 24. Värtans schackklubb | 29 | Folk. Hus Hjorthagen | Månd. | Clas Johansson, Artemisgatan 8. |
| 25. Västermalms schackklubb | 47 | Förbundslokalen | Onsd. | O. S. Östman, Vanadisvägen 22. |

Göteborgs schackförbund. Lokal: Skeppsbroplatsen 1, II, Göteborg. Medlemsantal: 556. Korresp. sekr. K. Robertson, Husargatan 41 B, Göteborg.

| | | | | |
|------------------------------------|----|-------------------------|------------|-------------------------------------|
| 26. Göteborgs schacksällskap | 51 | | | Gust. Nyholm, Göteborg 2. |
| 27. Jonsereds schackklubb | 41 | | | E. Harioff, Kontoret, Jonsered. |
| 28. Schackklubben »Kamraterna» .. | 48 | | | Ivar Jacobsson, Telegrafan. |
| 29. Lindholmens schacksällskap ... | 39 | | | S. Rådlund, F. Långgatan 6. |
| 30. Lundby schacksällskap | 40 | | | G. Schagerström, Göteborg 8. |
| 31. Majornas schacksällskap | 53 | Norra Allegat. 3, 2 tr. | M. Ti. To. | Henry Sandkvist, Ö. Skansgatan 3 A. |
| 32. Schacksällskapet »Manhem» ... | 57 | Gamla Högskolan | M. O. Fr. | W. Törnquist, Berzeligatan 12. |
| 33. Polismännens schackklubb..... | 24 | Polish:t, Nordhemsg. | Tisd. | N. Vinberg, Krakowsgatan 14. |
| 34. »Schackamatörerna» | 38 | | | Sven Rundbäck, K. Gustavsgatan 38. |

3

| Föreningens namn | Antal medl. | Spellokal | Speldag | Korresponderande sekreterare |
|-----------------------------------|-------------|--------------------|---------|----------------------------------|
| 35. »Schackklubben» | 54 | | | A. Bergqvist, Djurgårdsgatan 44. |
| 36. Spårvägspersonalens schackkl. | 50 | | | W. Teiffel, Land. Långgatan 38. |
| 37. Schacksällskapet »1917» | 24 | | | N. Adner, Göteborg 8. |
| 38. Schacksällskapet »1923» | 21 | Café & Rest. Vivel | Torsd. | H. E. Carlberg, Isbolaget. |
| 39. Valhalla schackklubb | 17 | | | G. A. Hellberg, Torggatan 2. |

Mälardalens schackförbund. Medlemsantal: 269. Korresp. sekr. Karl Nilsson, Nejlkan 18, Eskilstuna.

| | | | | |
|-------------------------------------|----|-------------|---------|-------------------------------------|
| 40. Eskilstuna allm. schackklubb... | 40 | | | Axel Nyström, Kungsgatan 40. |
| 41. Eskilstuna schacksällskap | 29 | | | Gust. D. Andersson, Källgatan 16. |
| 42. S. S. »Kamraterna» Enköping | 29 | | | Gösta Eriksson, Box 336. |
| 43. Köpings schacksällskap | 13 | | | Gust. Eriksson, Glasgatan 238. |
| 44. Strängnäs schacksällskap | 26 | | | Algot Eriksson, Västerviksgatan 37. |
| 45. Västerås allm. schackklubb ... | 23 | Arosgården | O. S. | A. Moberg, Hagadal, Västerås. |
| 46. A. S. E. A:s schacks. Västerås | 20 | | | E. Schultz, Lilla Västmannia. |
| 47. Örebro arb. fören. schacksälls. | 50 | | | Nils Vernlund, Kungsgatan 38. |
| 48. Örebro schacksällskap | 39 | Olaigatan 9 | Ti. Fr. | J. E. Ekelund, Källtorp 3. |

Smålands schackförbund. Medlemsantal: 231. Korr. sekr. G. Nyqvist, Tobakskontoret, Jönköping.

| | | | | |
|------------------------------------|----|------------------|--------|-------------------------------------|
| 49. A 6 underoff. schackklubb. ... | 25 | Underoff.-mässen | Månd. | J. Ögren, A 6, Jönköping. |
| 50. Eksjö schackklubb | 18 | Nya konditoriet | Torsd. | Frisör S. Helander, Eksjö. |
| 51. Hvetlanda schackklubb | 30 | Grand Café | Torsd. | K. Hjelm, Kyrkogatan 43. |
| 52. Hultsfreds schackklubb | 12 | | | Ebbe Nylén, Hultsfred. |
| 53. Huskvarna schacksällskap | 22 | Porats konditori | Tisd. | D. Lund, Vettersgatan 19. |
| 54. Jönköpings schacksällskap..... | 31 | Stora Hotellet | Tisd. | A. Gustafsson, Fridsborg, Bymarken. |
| 55. Kalmar schackklubb | 30 | Stadshotellet | Onsd. | K. Sandbäck, Strömngatan 10. |
| 56. Nässjö schackklubb | 24 | | | K. Frelin, Byggnadskontoret. |
| 57. Norrahammars schackklubb ... | 15 | | | Axel Svensson, Box 6. |
| 58. Tranås schacksällskap | 24 | Jacobsons Café | Tisd. | I. Pelow, Tranås. |

Västgöta-Dal-Bohus schackförbund. Medlemsantal: 177. Korresp. sekr. John Hultén, Borås.

| | | | | |
|-------------------------------------|----|-----------------------|---------|--------------------------------------|
| 59. Allingsås schacksällskap | 22 | I. O. G. T. | Ti. Fr. | Erik Eriksson, Strand 1. |
| 60. Borås schacksällskap | 17 | Hotell du Nord | Tisd. | S. E. Wiede, Åsbogatan 16. |
| 61. Schackkl. »Fenix» Borås | 24 | Manhems konditori | M. To. | Thor Pettersson, Landalagatan 26. |
| 62. Lidköpings schacksällskap..... | 20 | Stadshotellet | Onsd. | P. Magnusson, N. St. nr 49. |
| 63. Skara schacksällskap | 21 | Konditorirestauranten | Ti. Fr. | H. Winqvist, Lektor, Skara. |
| 64. Trollhättans schacksällskap ... | 30 | Stadshotellet | M. To. | And. Andersson, Manhem, Trollhättan. |
| 65. Vänersborgs schacksällskap ... | 19 | | | Ivan Lundin, Vänersborg. |
| 66. Åmåls schacksällskap..... | 24 | Wirströms konditori | Ti. Fr. | R. Larsson, B. J., Åmål. |

Dalarnes schackförbund. Medlemsantal: 161. Korr. sekr. G. Westin, Box 3268, Borlänge.

| Föreningens namn | Antal medl. | Spellokal | Speldag | Korresponderande sekreterare |
|----------------------------------|-------------|------------------------|-----------|-------------------------------------|
| 67. Borlänge schackklubb | 19 | | | G. Westin, Box 3268. |
| 68. Falu schackklubb | 12 | | | J. Fernström, Engelbrektsgratan 31. |
| 69. Grycksbo schackklubb | 24 | | | Gottfrid Andersson, Grycksbo. |
| 70. Korsnäs schackklubb | 10 | Schackl.:en, Karlsfors | Ti. F. S. | Carl Tranberg, Korsnäs. |
| 71. Krylbo schackklubb | 21 | | | H. Malmström, Krylbo. |
| 72. Ludvika schacksällskap | 12 | | | K. Östlund, Box 473. |
| 73. Mora schackklubb | 12 | | | K. Gustafsson, Utmeland, Mora. |
| 74. Orsa schackklubb | 15 | Frelins Café | Tisd, | O. L. Moraeus, Box 10. |
| 75. Rättviks schackklubb | 14 | | | C. W. Rosén, Rättvik. |
| 76. Älvdalens schackklubb | 22 | | | A. Hedén, Loka, Älvdalen. |

Skånes schackförbund. Medlemsantal: 157. Korr. sekr. C. Lindskog, Finngatan 11, Lund.

| | | | | |
|-------------------------------------|----|-------------------|---------|-----------------------------------|
| 77. Kristianstads schackklubb | 12 | | | A. Håkansson, S. Kaserngatan 12. |
| 78. Landskrona schackklubb | 24 | Café Temperance | Ti. To. | O. Lilja, L. Strandgatan 13. |
| 79. Lunds schackklubb | 22 | Grand Hotell | Tisd. | O. Lindskog, Laboratoriegatan 7. |
| 80. Malmö arb. schackklubb | 40 | Folkets Hus | Torsd. | K. Persson, Porslinsgatan 4. |
| 81. Malmö schackklubb | 28 | Frimurarehotellet | Torsd. | E. Demuth, Fredriksro, Rönnehyg. |
| 82. Schacksällskapet Malmö | 22 | Gust. Ad. Torg 8 | Torsd. | F. Rolff, Snapperupsgatan 2 B. |
| 83. Trelleborgs schackklubb | 9 | Café Victoria | Onsd. | C. I. Svensson, Idrottsgratan 18. |

Blekinge schackförbund. Medlemsantal: 122. Korresp. sekr. Carl Holmberg, Järnvägsgatan 11, Karlskrona.

| | | | | |
|--------------------------------------|----|----------------------|--------|-----------------------------------|
| 84. Hallabro schackklubb | 17 | V. Gustafssons lokal | O. L. | G. Johansson, Hallabro. |
| 85. »Kamraterna», Karlskrona ... | 37 | Folkets Hus | Ti. F. | W. Johansson, Stenbergsgränd 6. |
| 86. Karlskrona schackklubb | 31 | | | E. Månsson, Norra Smedjegatan 41. |
| 87. Karlskrona S. U. O. S. schackkl. | 25 | | | S. Andreasson, Drottninggatan 43. |
| 88. Ronneby schackklubb | 12 | Lejonklous café | Torsd. | Hj. Andersson, Ronneby. |

Värmlands schackförbund. Medlemsantal: 107. Korresp. sekr. Chr. Degen-Ordell, Box 68, Karlstad

| | | | | |
|-------------------------------------|----|---------------------|---------|-----------------------------|
| 89. Arvika schackklubb | 35 | Stadshotellet | Torsd. | A. Fredlund, Arvika. |
| 90. Karlskoga schackklubb | 24 | | | Ernfrid Jansson, Karlskoga. |
| 91. Karlstads allm. schacksällskap | 24 | Kontoristföreningen | Ti. Fr. | Chr. Degen-Ordell, Box 68. |
| 92. Kristinehamns schacksällskap... | 24 | | | A. Flodén, Kristinehamn. |
| 93. Säffle schackklubb | ? | | | |

Östergötlands schackförbund. Medlemsantal: 91. Korr. sekr. Eric Isacson, Föreningsg. 9, Linköping.

| | | | | |
|------------------------------------|----|---------------------|---------|---------------------------------|
| 94. Linköpings allm. schacksällsk. | 30 | Drottninggatan 1 | Månd. | E. Isacson, Föreningsgatan 9. |
| 95. Norrköpings kont. schackkl. | 24 | Kontoristföreningen | Fred. | I. Bohman, Kontoristföreningen. |
| 96. Norrköpings schacksällskap ... | 37 | Café Victoria | Ti. To. | Sven Olsson, Bredgatan 44. |

Direkt anslutna föreningar:

| Föreningens namn | Antal medl. | Spellokal | Speldag | Korresponderande sekreterare |
|-------------------------------------|-------------|----------------------|------------|----------------------------------|
| 97. Ankarsrums schackklubb..... | 24 | Biblioteksbyggnaden | O. Sönd. | Lindor Carlsson, Ankarsrum. |
| 98. Schackkl. Baltic, Södertälje... | 31 | Framnäs | Ti. To. | G. Lagerström, Framnäs. |
| 99. Bodens schackklubb..... | 20 | Konditori Petterson | Torsd. | Egon Lindgren, Boden. |
| 100. Bollnäs schackklubb..... | 20 | Hotell Allers | Ti. To. S. | A. Kvist, Fack 16. |
| 101. Bollsta schackklubb..... | 15 | | | G. Åkerlund, Bollsta Bruk. |
| 102. Fagersta schackklubb | 23 | | | R. Andersson, Brukskontoret. |
| 103. Falköpings schackklubb | 13 | Falköpings Tidning | Månd. | C. Vestberg, Nygatan 2 C. |
| 104. Fritsla schackklubb | 15 | Fritsla Hotell | Onsd. | G. W. Ohlsson, Fritsla. |
| 105. Gnarps schackklubb | 10 | | | Adolf Berlin, Berge, Gnarp. |
| 106. Gävle schacksällskap | 40 | Folkets Hus | Torsd. | V. Wirén, S. Hospitalsgatan 10. |
| 107. Halmstads schacksällskap ... | 18 | Caféet, Nedre Tivoli | Ti. Fr. | Th. Klintin, Halmstad. |
| 108. Haparanda schacksällskap ... | 16 | Brännströms café | Ti. Fr. | K. J. Haglund, Box 93. |
| 109. Harnäs schackklubb..... | 15 | | | Algot Eriksson, Ytterharnäs. |
| 110. Heby schacksällskap | 21 | Söderholms café | Tisd. | H. Lindholm, Hebybro, Heby. |
| 111. Hofors schackklubb..... | 16 | Gröndals café | Onsd. | B. F. Kindblad, Haga 63, Hofors. |
| 112. Hudiksvalls schackklubb | 28 | Nordenstigs café | Ti. To. | Edv. Örtegren, Hudiksvall. |
| | | | | |
| 113. Hälsingborgs schacksällskap | 34 | Bergqvists café | Ti. Fr. | J. Boklund, Bruksgatan 3. |
| 114. Härnösands skolungd. schackkl. | 24 | | | Arne Asplund, Läroverket. |
| 115. Härnösands schacksällskap... | 24 | S:t Petri logen | Fred. | G. Hulthén, Härnösand. |
| 116. Hässleholms schackklubb..... | 18 | Veséns konditori | Torsd. | B. Eklund, Trängkären. |
| 117. Karlsborgs schackklubb | 15 | Underofficersmässen | | G. M. Felix, Karlsborg. |
| 118. Katrineholms schackklubb ... | 32 | Konditori Palladium | Ti. Fr. | G. Ringheim, Katrineholm. |
| 119. Kiruna schacksällskap | 24 | Goodtemplarhuset | Onsd. | Carl Jansson, 9—5, Kiruna. |
| 120. Kisa schackklubb | 20 | Strömbergs café | Onsd. | Axel Åberg, Kisa. |
| 121. Kumla schacksällskap | 24 | Kumla Hotell | Ti. To. | Gust. Larsson, Kumla. |
| 122. Kungälv's schacksällskap | 15 | | | Torsten Johansson, Kungälv. |
| 123. Linde schackklubb | 24 | Stadshotellet | Fred. | Birger Orup, Lindesberg. |
| 124. Ljusne schackklubb | 24 | | | Knut Blom, Ljusne. |
| 125. Luleå schacksällskap | 18 | Stadshotellet | Tisd. | K. Sundkvist, Sandviksgatan 56. |
| 126. Lunds schackklubb, Forsa ... | 24 | Lindströms konditori | M. Fr. | O. L. Hed, Fränö, Forsa. |
| 127. Malmbergets schacksällskap... | 21 | | | E. J. Larsson, Malmberget. |
| 128. Mariefreds schackklubb | 20 | Petersons café | M. Fr. | P. Petersson, Mariefred. |
| 129. Notvikens schackklubb | 21 | Mjölkuddens café | Fred. | A. Stjärnström, Notviken. |
| 130. Nybro schacksällskap | 19 | | Ti. Fr. | Oscar Jonsson, Nybro. |
| 131. Nyköpings goodtempl. schackkl. | 18 | Ordenshuset | Onsd. | C. Petterson, Tullportsgatan 1. |
| 132. Ockelbo schackklubb | 28 | Sundbergs café | Ti. S. | E. Johansson, Handf. »Seger». |
| 133. Oxelösunds schackklubb | 9 | Teatercaféet | Ti. To. | R. A. Bergman, Box 12. |

| Föreningens namn | Antal medl. | Spellokal | Speldag | Korresponderande sekreterare |
|------------------------------------|-------------|------------------------|---------|--------------------------------------|
| 134. Sala schackklubb | 15 | | | E. Hellblom, Gustaf Adolfsgatan 5. |
| 135. Sandvikens schackklubb | 28 | f. d. Intressekontoret | Sönd. | R. Krantz, 6:e Tvärgatan 4. |
| 136. Sigtuna schackklubb | 25 | Konditoriet | Ti. Fr. | Emil Ojala, Malmen 31. |
| 137. Skellefteå schackklubb..... | 19 | Centralhotellet | Ti. Fr. | R. Hedberg, Skellefteå. |
| 138. Skänninge schackklubb | 26 | Stadshotellet | Torsd. | Martin Karlsson, Skänninge. |
| 139. Skövde schacksällskap | 15 | | | Ernst André, Skövde. |
| 140. Stensele schackklubb | 10 | Stenvalls café | Fred. | Sven Bäckström, Stensele. |
| 141. Sundsvalls schacksällskap ... | 13 | Hotell Knaust | Onsd. | S. Söderberg, Sundsvall. |
| 142. Svegs schackklubb | 21 | Johanssons konditori | Sönd. | C. Eriksson, Box 33, Sveg. |
| 143. Sävenäs schackklubb | 18 | Folkets Hus café | Ti. To. | Knut Johansson, Kallholmen. |
| 144. Söderhamns schacksällskap ... | 23 | Café Verdandi | Ti. Fr. | A. Helander, Nygatan 16. |
| 145. Tidaholms schackklubb | 22 | Stadshotellet | Tisd. | V. Johansson, Egnahemsvägen 17. |
| 146. Tortuna schackklubb | 20 | Caféet | Ti. To. | D. Olsson, Järnvägen. |
| 147. Uddevalla schackklubb..... | 22 | Stadshotellet | Torsd. | T. Steene, Uddevalla. |
| 148. Uddevalla schacksällskap..... | 25 | Folkets Hus B-sal | M. Fr. | L. Paulson, Stora Nygatan 10. |
| 149. Ulricehamns schackklubb..... | 20 | | | Länsskogr. D. Johansson, Ulricehamn. |
| 150. Umeå schacksällskap | 24 | Café Linnéas klubbrum | | |
| 151. Uppsala allm. schacksällskap | 40 | Gåmle Observatoriet | Tisd. | G. Lagerström, Ö. Ågatan 31. |
| 152. Vagnhärads schackklubb | 18 | | | O. Eklund, Järnvägen, Vagnhärad. |
| 153. Valdemarsviks schacksällskap | 16 | Lundmans raksalong | Torsd. | G. Nilsson, Norrgatan, Valdemarsvik. |

| | | | | |
|------------------------------------|----|---------------------|---------|--------------------------------------|
| 154. Varbergs schackklubb | 22 | Carlssons café | M. To. | Hj. Nilsson, Platsarne 25. |
| 155. Vaxholms schackklubb..... | 39 | Restaurant Utsikten | Ti. Fr. | O. Lindahl, Vaxholm. |
| 156. Västerviks schackklubb | 25 | Källaren Hörnan | Torsd. | Edv. Kjellin, Svenska Handelsbanken. |
| 157. Ängelholms schackklubb | 12 | | | J. Helmer, Ängelholm. |
| 158. S. C. H. XIII, Äspinge | 13 | | | Sture Persson, Satsrup. |
| 159. Östersunds schacksällskap ... | 25 | Hotell Standard | Torsd. | H. Fahlander, Gröngatan 36. |
| 160. Östhammars schackklubb..... | 17 | Caféet | Tisd. | Bengt Lundahl, Östhammar. |

Enskilda medlemmar.

V. Falk, Wittinge.
 Nils Friberg, Visby.
 Carl Gustafsson, Hedesunda.

Sveriges schackförbunds tävlingar 1922—1923.

Kongressturneringen i Gävle.

Förbundets 6:e kongress med turnering ägde rum i Gävle den 2—9 juli 1922. Turneringarna omfattade 43 deltagare, därav mästareklassen 4, första klassen 10 och andra klassen 29.

Resultaten i turneringarna blevo följande:

Mästareklassen.

| | 1 | 2 | 3 | 4 | Poäng |
|----------------------|-----------------|-------------------|-----|-----|----------------|
| 1. Anton Olson | — | $\frac{1}{2}$, 1 | 0 0 | 1 1 | $3\frac{1}{2}$ |
| 2. K. Berndtsson ... | $\frac{1}{2}$ 0 | — | 1 1 | 0 0 | $2\frac{1}{2}$ |
| 3. A. Håkansson ... | 1 1 | 0 0 | — | 1 1 | 4 |
| 4. W. Lundell..... | 0 0 | 1 1 | 0 0 | — | 2 |

1:a pris A. Håkansson, Kristianstad, 4 poäng;
2:a pris A. Olson, Stockholm, 3,5 poäng.

Första klassen. 1:a pris S. Clausén, Kristianstad, 7 poäng; 2:a pris E. Lundgren, Göteborg, 6 poäng; 3:e—4:e pris delade E. Carlén och G. Thelander, Stockholm med 5,5. Extra pris (för uppn. 50 %) G. O. Modin, Stockholm, 5 poäng.

Andra klassen. Grupp 1. 1:a pris E. Bernflyckt, Mellerud, 6,5 poäng; 2:a pris O. Fransson, Alingsås, 6 poäng; 3:e—4:e pris delade Einar Pettersson, Örebro och K. H. Högman, Gävle, 5,5 poäng. Extra pris R. Krantz, Sandviken, 5 poäng.

Grupp 2. 1:a pris G. Andersson, Norrköping, 8,5 poäng; 2:a pris E. Werner, Stockholm, 7,5 poäng; 3:e—4:e pris delade Alg. Nilsson, Göteborg och J. Pettersson, Gävle, 6 poäng. Extra pris C. V. Westlund, Gävle, 4,5 poäng.

Grupp 3. 1:a pris G. Ström, Göteborg, 7 poäng; 2:a pris A. Olofsson, Gävle, 6 poäng; 3:e—4:e prisen delade H. Fritz, Gävle, C. Pihlström, Göteborg, C. Gustavsson, Hedesunda och A. Lundin, Stockholm med vardera 4 poäng.

Sveriges schackförbunds 1:a korrespondensturnering.

Den år 1920 påbörjade korrespondensturneringen avslutades under år 1922 och fick följande resultat:

Grupp A: 1:a pris A. Håkansson, Kristianstad, 7 p.; 2:a K. Berndtsson, Göteborg, 6,5 p.; 3:e B. Owesson, Malmö, 5,5 p.; 4:e S. Krenzisky, Malmö, 4,5 p.

Grupp B: 1—3:e pris delade A. Fredriksson, Stockholm, C. Gustavson, Hedesunda och H. Hultén, Göteborg med vardera 10,5 p.; 4:e erhöill E. Werner, Stockholm, 7 p.; 5—6:e pris delade H. Björk, Stockholm och J. S. Grandin, Norrköping för 6,5 p.

Landsmatchen Sverige—Tyskland.

En match mellan Sveriges schackförbund och Deutsches Schachbund utkämpades den 15—16 april 1922 i Berlin. Vardera förbundet ställde upp med 12 deltagare och mellan respektive motståndare spelades två partier. I första rondan hade svenskarna vitt i samtliga partier och lyckades då ernå 6,5 poäng mot 5,5. I andra rondan hade svenskarna svart och blevo då besegrade med 7 poäng mot 5. Resultatet blev alltså en knapp seger för Tyskland med 12,5 mot Sveriges 11,5.

Spelarnas placering och resultat framgår av följande tabell:

| Sverige. | | | Tyskland. | | |
|--------------|--------------------|---------------|------------|--------------------|---------------|
| Nyholm | $\frac{1}{2}$ | 0 | Post | $\frac{1}{2}$ | 1 |
| Allan Nilson | 0 | 1 | John | 1 | 0 |
| Olson | 0 | 0 | Wagner | 1 | 1 |
| Berndtsson | 1 | 0 | Schlage | 0 | 1 |
| Sjöberg | 1 | $\frac{1}{2}$ | Carls | 0 | $\frac{1}{2}$ |
| Jacobson | $\frac{1}{2}$ | $\frac{1}{2}$ | Krüger | $\frac{1}{2}$ | $\frac{1}{2}$ |
| Harald | 0 | 1 | Zander | 1 | 0 |
| Osc. Nilsson | 1 | $\frac{1}{2}$ | Pahl | 0 | $\frac{1}{2}$ |
| Lundell | $\frac{1}{2}$ | $\frac{1}{2}$ | v. Henning | $\frac{1}{2}$ | $\frac{1}{2}$ |
| Owesson | 1 | 1 | Preusse | 0 | 0 |
| Hult | $\frac{1}{2}$ | 0 | Hess | $\frac{1}{2}$ | 1 |
| Håkansson | $\frac{1}{2}$ | 0 | Mieses | $\frac{1}{2}$ | 1 |
| | $6\frac{1}{2} + 5$ | | | $5\frac{1}{2} + 7$ | |

Matchen ägde rum i borgarsalen i Berlins rådhus.

Den intressanta landskampen kom till stånd på direktör Rud. Herzogs initiativ och genom hans frikostiga pekuniära hjälp.

Kongressturneringen i Uppsala.

Förbundets 7:e kongress med turnering hölls i Uppsala den 1—8 juli 1923. Turneringarna samlade 60 deltagare, av vilka 7 deltog i mästareklassen, 20 i första klassen och 33 i andra klassen. Resultaten blevo:

Mästareklassen.

| | 1 | 2 | 3 | 4 | 5 | 6 | 7 | Poäng |
|------------------------|---------------|---|---------------|---------------|---|---------------|---|----------------|
| 1. Allan Nilsson | — | 1 | $\frac{1}{2}$ | $\frac{1}{2}$ | 1 | $\frac{1}{2}$ | 1 | $4\frac{1}{2}$ |
| 2. B. Eriksson | 0 | — | 0 | 0 | 0 | 0 | 0 | 0 |
| 3. W. Lundell | $\frac{1}{2}$ | 1 | — | 0 | 0 | 1 | 0 | $2\frac{1}{2}$ |
| 4. Anton Olson | $\frac{1}{2}$ | 1 | 1 | — | 1 | 1 | 0 | $4\frac{1}{2}$ |
| 5. K. Berndtsson | 0 | 1 | 1 | 0 | — | 0 | 0 | 2 |
| 6. E. Jacobson | $\frac{1}{2}$ | 1 | 0 | 0 | 1 | — | 1 | $3\frac{1}{2}$ |
| 7. Gust Nyholm | 0 | 1 | 1 | 1 | 1 | 0 | — | 4 |

1:a och 2:a pris delade Allan Nilsson, Göteborg och A. Olson, Stockholm med 4,5 p., 3:e pris Gust. Nyholm, Göteborg 4 p., och 4:e pris E. Jacobson, Stockholm 3,5 p.

Borgare i Uppsala hade i denna klass uppsatt ett hederspris, om vilket sarspelning ägde rum mellan hrr Nilsson och Olson. Partiet hann dock icke färdigspelas och överlämnades därför till Kristiania schacksällskap för avdöming. Partiet dömdes till remis. Något nytt omspel har ännu icke kunnat komma till stånd.

Första klassen, grupp I. 1:a pris B. Börjesson, Stockholm, (prof. M. Fehrs hederspris) 7 p., 2—4:e pris delade A. Ahlgren, E. Carlén och R. Lindkvist, Stockholm, 5,5 p., extra pris G. Ström, Göteborg, och O. Kinnmark, Göteborg för 5 p.

Grupp II: 1:a pris K. Robertson, Göteborg, (dir. Egrells hederspris) 6,5 p., 2:a pris G. S. Nyberg, Stockholm, 6 p., 3—4:e pris delade K. W. Andersson och A. Löf, Stockholm, 5,5 p., extra pris E. Bernflyckt, Mellerud, 5 p.

Andra klassen, grupp I: 1—2:a pris delade E. Jonsson och Edv. Andersson, Göteborg, med vardera 5 p., 3:e pris A. Lindgren, Kiruna, 4 p., 4:e pris G. Stoltz, Stockholm, 3,5 p.

Grupp II: 1—2:a pris delade K. Jansson, Stockholm och C. V. Westlund, Gävle, 5,5 p., 3:e pris E. Norén, Stockholm, 5 p., 4—5:e pris delade E. Andersson, Uppsala, O. Aronsson, Göteborg och L. Dalgren, Stockholm med 4,5 p.

Grupp III: 1—2:a pris delade C. Långberg, Rättvik och O. Berge, Västervik med 5 p., 3—4:e pris delade Fr. Lindgren, Stockholm, R. Ohlsson, Göteborg och H. Svensson, Uppsala med 4 p.

Grupp IV: 1—2:a pris delade K. H. Högman, Gävle och G. Östman, Stockholm med 5,5 p., 3—4:e pris delade J. Y. Karlsson, Kiruna och R. Forsberg, Göteborg, 5 p.

De till andra klassen uppsatta hedersprisen erövrades efter omspel av hrr E. Jonsson, K. Jansson, C. Långberg och K. H. Högman.

Pokaltävlingarna i Göteborg.

De stora pokalmatcherna mellan schacksammanslutningarna i Göteborg, Stockholm, Skåne och Köpenhamn, vilka sedan år 1920 varit inställda, ha återupptagits och på Göteborgs schackförbunds inbjudan spelats i Göteborg den 22—24 juli 1923.

Resultaten av pokalmatcherna framgår av följande tabeller:

Stockholms schackförbund.

Om Skånes schackförbunds vandringspris.

| | |
|--------------------|-------|
| 1. E. Jacobson | 1/2 |
| 2. R. Svanberg | 1/2 |
| 3. B. Eriksson | 0 |
| 4. B. Börjesson | 1 |
| 5. K. Håkansson | 0 |
| 6. K. Ekebom | 0 |
| 7. K. W. Andersson | 1/2 |
| 8. E. Carlén | 0 |
| Summa | 2 1/2 |

Köbenhavns Skakforening.

Om Göteborgs schackförbunds vandringspris.

| | |
|----------------|---|
| 1. J. Gemsøe | 0 |
| 2. H. Krause | 1 |
| 3. J. Giersing | 1 |
| 4. E. Andersen | 0 |
| 5. A. Kier | 1 |
| 6. S. Kinch | 1 |
| 7. A. Pritzel | 0 |
| 8. E. Hansen | 1 |
| Summa | 5 |

Göteborgs schackförbund.

| | |
|---------------|-------|
| A. Nilsson | 1/2 |
| K. Berndtsson | 1/2 |
| J. Rydén | 1 |
| A. Ahlberg | 0 |
| O. Nilsson | 1 |
| A. Larsson | 1 |
| E. Lundin | 1/2 |
| H. Lindgren | 1 |
| Summa | 5 1/2 |

Skånes schackförbund.

| | |
|--------------|---|
| A. Håkansson | 1 |
| V. Sjöberg | 0 |
| B. Owesson | 0 |
| R. Bjurulf | 1 |
| S. Clausén | 0 |
| S. Lindskog | 0 |
| O. Karlin | 1 |
| Cl. Lindskog | 0 |
| Summa | 3 |

Skånes schackförbund.

Stockholms schacksällskap.

Om konsul Aug. Schmitz' och konsul Engeströms vandringspris.

| | | | |
|-----------------|-----|-----------------|-----|
| 1. A. Håkansson | 1 | E. Jacobson | 0 |
| 2. V. Sjöberg | 1 | R. Svanberg | 0 |
| 3. B. Owesson | 0 | B. Eriksson | 1 |
| 4. R. Bjurulf | 1/2 | B. Börjesson | 1/2 |
| 5. S. Clausén | 1 | K. Håkansson | 0 |
| 6. S. Lindskog | 1/2 | K. Ekebom | 1/2 |
| 7. O. Karlin | 1 | K. W. Andersson | 0 |
| 8. Cl. Lindskog | 0 | E. Carlén | 1 |
| Summa | 5 | Summa | 3 |

Göteborgs schacksällskap.

Köbenhavns Skakforening.

Om dir. Gust. Collijns vandringspris.

| | | | |
|------------------|-----|-------------|-----|
| 1. A. Nilsson | 1 | J. Gemsøe | 0 |
| 2. K. Berndtsson | 0 | H. Krause | 1 |
| 3. J. Rydén | 1/2 | J. Giersing | 1/2 |
| 4. A. Ahlberg | 1/2 | E. Andersen | 1/2 |
| 5. O. Nilsson | 1/2 | A. Kier | 1/2 |
| 6. A. Larsson | 1 | S. Kinch | 0 |
| 7. E. Lundin | 1/2 | A. Pritzel | 1/2 |
| 8. H. Lindgren | 1 | E. Hansen | 0 |
| Summa | 5 | Summa | 3 |

Stockholms schacksällskap.

Köbenhavns Skakforening.

Om Ludv. Collijns vandringspris.

| | | | |
|--------------------|-------|-------------|-------|
| 1. E. Jacobson | 1 | J. Gemsøe | 0 |
| 2. R. Svanberg | 1/2 | H. Krause | 1/2 |
| 3. B. Eriksson | 1 | J. Giersing | 0 |
| 4. B. Börjesson | 0 | E. Andersen | 1 |
| 5. K. Håkansson | 1 | A. Kier | 0 |
| 6. K. Ekebom | 0 | S. Kinch | 1 |
| 7. K. W. Andersson | 1 | A. Pritzel | 0 |
| 8. E. Carlén | 0 | E. Hansen | 1 |
| Summa | 4 1/2 | Summa | 3 1/2 |

*Göteborgs schackförbund.**Skånes schackförbund.*

Om Stockholms schackförbunds vandringspris.

| | | | |
|------------------|---------------|--------------|---------------|
| 1. A. Nilsson | $\frac{1}{2}$ | A. Håkansson | $\frac{1}{2}$ |
| 2. K. Berndtsson | 1 | V. Sjöberg | 0 |
| 3. J. Rydén | 1 | B. Owesson | 0 |
| 4. O. Nilsson | 0 | R. Bjurulf | 1 |
| 5. A. Larsson | 1 | S. Clausén | 0 |
| 6. E. Lundin | 0 | S. Lindskog | 1 |
| 7. H. Lindgren | $\frac{1}{2}$ | O. Karlin | $\frac{1}{2}$ |
| 8. Fr. Andersson | 1 | Cl. Lindskog | 0 |
| Summa 5 | | Summa 3 | |

Respektive vandringspris tillfalla det sällskap eller schackförbund som först erhåller 6 poäng vunna matcher. Efter dessa matcher är poängställningen följande:

Ludvig Collijns vandringspris (instiftat år 1914): Stockholms schacksällskap 5,5—Københavns Skakforening 2,5.

Konsul Schmitz' och konsul Engeströms vandringspris (instiftat år 1917): Skånes schackförbund 3,5—Stockholms schacksällskap 1,5.

Stockholms schackförbunds vandringspris (instiftat år 1918): Göteborgs schackförbund 4—Skånes schackförbund 0.

Skånes schackförbunds vandringspris (instiftat år 1918): Stockholms schackförbund 2,5—Göteborgs schackförbund 1,5.

Göteborgs schackförbunds vandringspris (instiftat år 1918): Københavns Skakforening 2,5—Skånes schackförbund 1,5.

Direktör Gustaf Collijns vandringspris (instiftat år 1918): Göteborgs schackförbund 3—Københavns Skakforening 1.

Bankir Kyhlbergers vandringspris (instiftat år 1918) tillfaller det förbund som under sex års tävlingar erhållit högsta summa individuella poäng.

De hittills uppnådda resultaten framgå av följande tabell:

| | 1918 | 1919 | 1920 | 1923 |
|-----------|------------------|------------------|------------------|------------------|
| Göteborg | 14 | 28 | 40 | 55 $\frac{1}{2}$ |
| Stockholm | 11 $\frac{1}{2}$ | 25 $\frac{1}{2}$ | 40 $\frac{1}{2}$ | 50 $\frac{1}{2}$ |
| Köpenhamn | 9 $\frac{1}{2}$ | 24 | 33 $\frac{1}{2}$ | 45 |
| Skåne | 13 | 18 $\frac{1}{2}$ | 30 | 41 |

Sveriges schackförbunds vandringspris (instiftat år 1918) för tävlingarna mellan de tre svenska förbunden, tillfaller det förbund som under sex års tävlingar erhållit högsta summan individuella poäng.

De hittills uppnådda resultaten äro:

| | 1918 | 1919 | 1920 | 1923 |
|-----------|-----------------|------------------|------------------|------------------|
| Göteborg | 7 $\frac{1}{2}$ | 19 $\frac{1}{2}$ | 26 $\frac{1}{2}$ | 37 |
| Stockholm | 8 $\frac{1}{2}$ | 16 $\frac{1}{2}$ | 26 | 31 $\frac{1}{2}$ |
| Skåne | 8 | 12 | 19 $\frac{1}{2}$ | 27 $\frac{1}{2}$ |

Prisbelönta problem.

För utmärkta problem och studier av svenska författare, offentliggjorda i svenska schackspalter, utdelar förbundet årligen priser. Till denna tävling ha insänts 108 problem, publicerade år 1922, av vilka de prisbelönade problemen här publiceras.

Avdelningen för tvådragsproblem har denna gång avdömts av hr Herman Jonsson i Partille, och har hans domslut följande utseende:

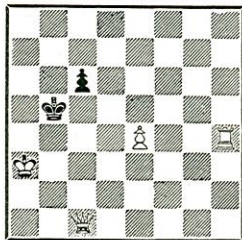
1:a och 2:a pris Frithiof Lindgren, Stockholm; 3:e och 4:e pris E. Letzén, Malmö; 5:e pris C. E. Lindquist, Skanör. Hedersnämmande erhålla Frithiof Lindgren, A. W. Ohlsson, Born samt C. E. Lindquist.

Tredragsavdelningen har som vanligt avdömts av hr L. Collijn. Fyra priser hava utdelats och tillfölla dessa:

1. Curt Stockman, Stockholm; 2. Frithiof Lindgren; 3. C. E. Modin, Stockholm och 4. C. E. Lindquist.

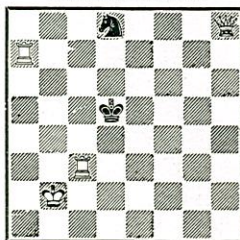
I övriga avdelningar har konkurrensen varit så obetydlig att det ej ansetts, att pris böra utdelas.

1. *Curt Stockman*,
Stockholm.
1:a pris.
Svenska Dagbladet.



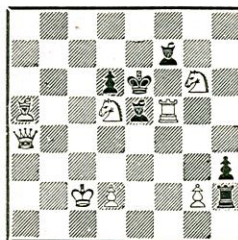
Matt i tre drag.

2. *Frithiof Lindgren*,
Stockholm.
2:a pris.
Eskilstuna-Kuriren.



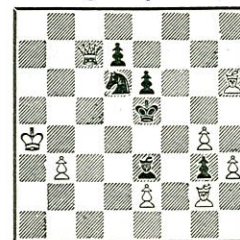
Matt i tre drag.

3. *C. E. Modin*,
Stockholm.
3:e pris.
Aftonbladet.



Matt i tre drag.

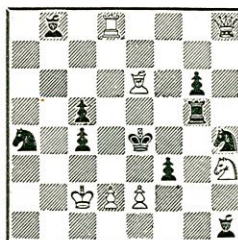
4. *C. E. Lindquist*,
Skanör.
4:e pris.
Dagens Nyheter.



Matt i tre drag.

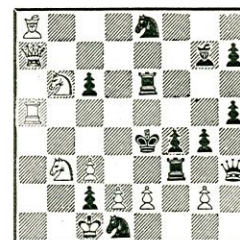
Frithiof Lindgren, Stockholm.

5. 1:a pris.
Eskilstuna-Kuriren.



Matt i två drag.

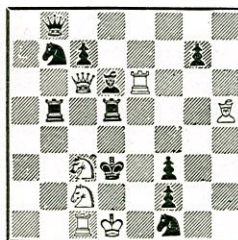
6. 2:a pris.
Eskilstuna-Kuriren.



Matt i tre drag.

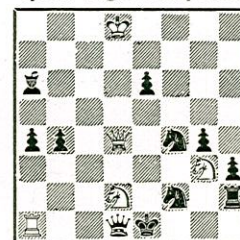
E. Letzén, Malmö.

7. 3:e pris.
Eskilstuna-Kuriren.



Matt i två drag.

8. 4:e pris.
Sydsv. Dagbl. Snällposten.



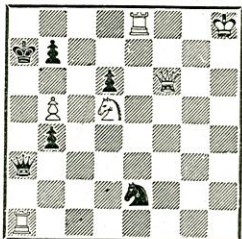
Matt i två drag.

9. *C. E. Lindquist*,
5:e pris.
Nya Dagligt Allehanda.



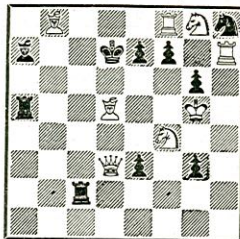
Matt i två drag.

11. *A. W. Ohlsson*,
Born.
Hedersnämmande.
Nya Dagligt Allehanda.



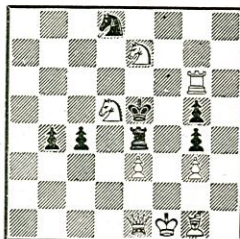
Matt i två drag.

10. *Frithiof Lindgren*.
Hedersnämmande.
Sydsv. Dagbl. Snällposten.



Matt i två drag.

12. *C. E. Lindquist*,
Hedersnämmande.
Dagens Nyheter.



Matt i två drag.

Lösningar.

1. 1. Th7. 2. 1. Df6. 3. 1. Ld8. 4. 1. Lg5. 5. 1. Td3. 6. 1. Df7. 7. 1. Se2! 8. 1. Sde4. 9. 1. Da5. 10. 1. De4. 11. 1. Df1. 12. 1. Sf4.

Varje schackspelare

som vill följa med sin tid
bör köpa det på Stock-
holms schackförbunds
förlag utkomna arbetet

Nya idéer i schackspel

av RICHARD RÉTI

Pris Kr. 2: 50.



Roande. Intressant. Lärorik.

Stockholms Schackförbunds Bibliotek

Band V:

Karl Schlechter

av *Rudolf Spielmann*.

Hans levnadsskildring, partier och problem
samlade till ett gediget schackverk.

Pris Kr. 4: -.

Direkt från *F. Englands Förlag*, Klara Norra Kyrkogata 31,
och hos Herrar Bokhandlare.

F. ENGLUNDS
BOKTRYCKERI
AKTIEBOLAG
Stockholm 1924

FJÄRDE UPPLAGAN

av G. och L. COLLIJNS

LÄROBOK I SCHACK

PRIS:
Inbunden
Kr. 29:—

Varmaste lovord
i hela in- och utländ-
ska schackpressen.

PRIS:
Häftad
Kr. 26:—

I sitt nya skick hävdar
LÄROBOK I SCHACK
sin rangplats som
den främsta av alla existerande läroböcker.

Prenumerera omgående
på årgången 1924 av

Tidskrift för Schack

Pris Kr. 8:—

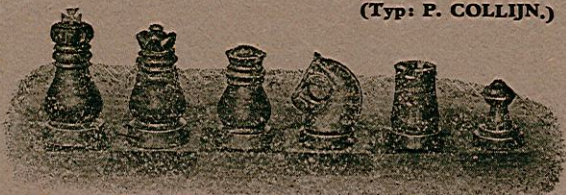
Rabatter till föreningar som
prenumerera på större antal ex.

TIDSKRIFT FÖR SCHACK

Exp. Klara Norra Kyrkogata 31, Stockholm.

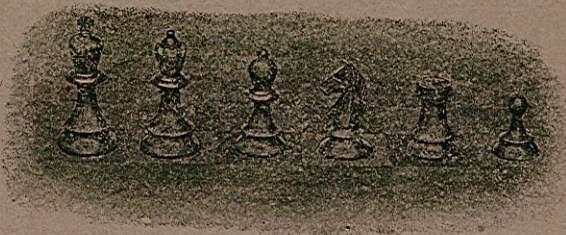
SCHACKSPEL

(Typ: P. COLLIJN.)



Filtklädda, i prydliga lådor av ljus ek
Kr. 16: —.

Oklädda, i enklare lådor (nedsatt pris)
Kr. 12: —.



Kvalité I, Filtklädda 9: 50

„ II 8: 50

„ III 6: —

(Typ: G. NYHOLM.)

Schackmattor av vaxduk, pr st. Kr. 3: —.

D:o

av papper, 10 st. Kr. 4: 50.

F. ENGLUNDS FÖRLAG

(Innehavare: STOCKHOLMS SCHACKFÖRBUND.)

KLARA NORRA KYRKO GATA 31 • STOCKHOLM