



Informationsmöte 5:e okt

Agenda:

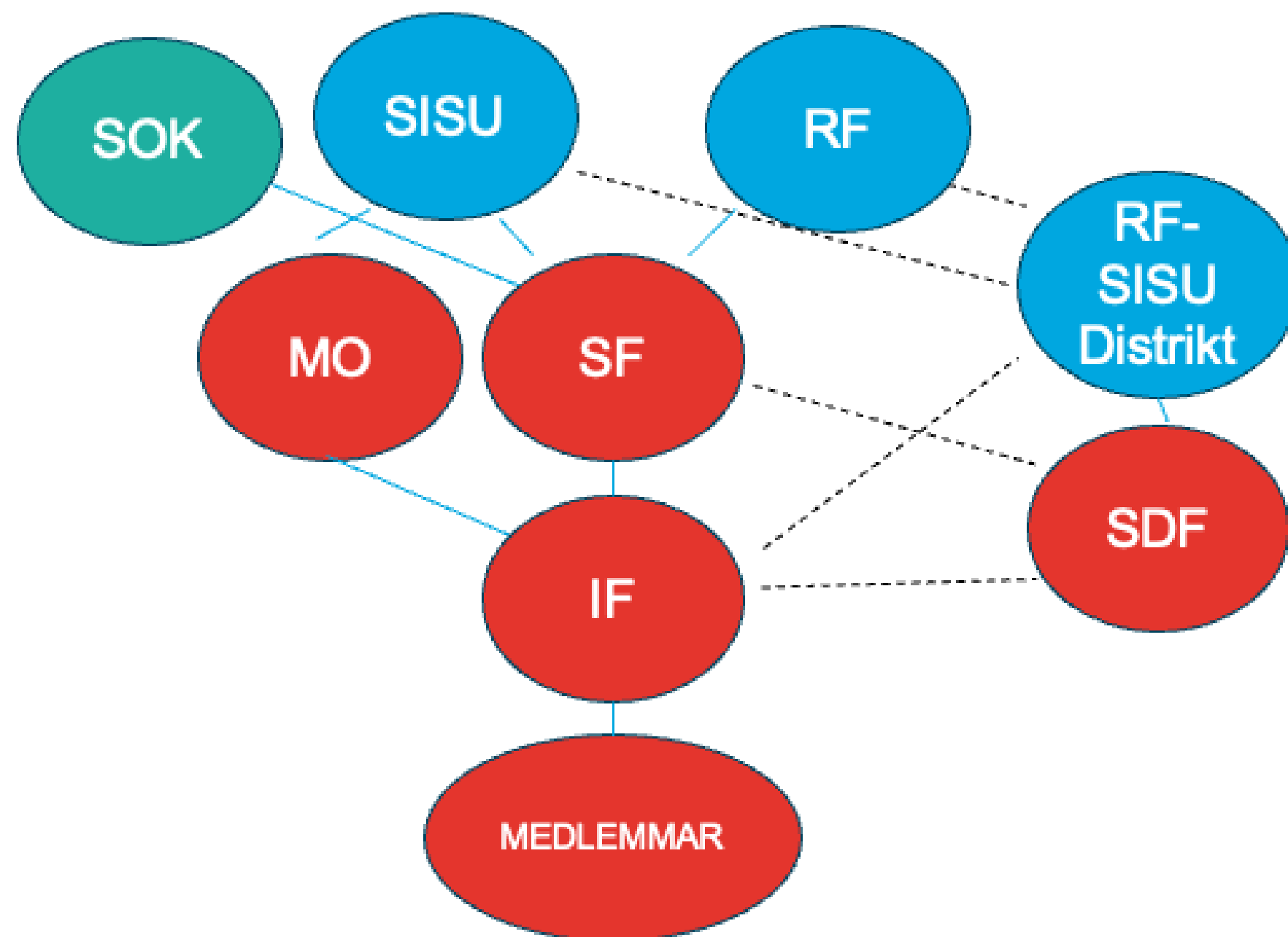
- RF SISU
- Våra bidragsregler



= SANT

- Om SISU
- Förväntningar på samarbetet?
- Var börjar vi? För vem?
- Möjligheter framåt?
- Var hittar vi mer info?
- Några exempel och medskick

Om SISU - Helhetsbild Idrottens organisering



Om SISU – Spelplan o Organsiation

- SISU Idrottsutbildarna = Studieförbund som jobbar med folkbildning
- 19 000 idrottsföreningar
- 3,3 miljoner medlemmar
- 880 000 ledaruppdrag
- 250 idrottsgrenar
- 73 specialförbund + 4 MO (Medlemsorganisationer)
- Organiserade med verksamhet i 19 distrikt
- Cirka 500 konsulenter runt om i landet

Om SISU – Vision och Verksamhetsidé

Vision

“Idrottsrörelsens folkbildning – Världens bästa!”

Verksamhetsidé

“Vi erbjuder folkbildning i idrottsföreningar för att ge kunskap och kraft åt människors tankar, idéer och vilja att utvecklas”.

Om SISU – Verksamhetsformer

- Lärgrupp
- Kurs
- Processarbete
- Föreläsning
- Kulturarrangemang

Om SISU – Regelverk v-former

	Lärgrupp	Kurs	Process- arbete	Föreläsning	Kultur
Tid (lägst)	3 utb.tim	3 utb.tim	3 utb.tim	30 min	30 min
Antal deltagare (minst)	3	3	3	5 + 1	5
Ålder (lägst)	(7 år) - 13 år	13 år	13 år	(7 år) - 13 år	(7 år) - 13 år
Unika deltagare	x	x	x	x	
Samverkande förening	x	x	x	x	x

Om SISU – Exempel på verksamhet

Aktiva:

Kost, mental träning, att vara en bra idrottskompis (lagkompis), ledstjärnor på klubben, analys av idrottsutövande

Ledare:

Utveckla sitt tränarskap, ledarutveckling i sitt ledarteam, hur fungerar vår förening, ta fram policy, riktlinjer “gröna tråden”, styrelse- och kommittéutveckling


Föräldrar:

Att vara en bra idrottsförälder

SSSU:s Kunskapsportal Inroduktionsutbildning för föreningsledare

Idrottsutbildarna INTRODUKTIONSUTBILDNING FÖRENINGSLEDARE

Börja här Föreningen och demokratin Föreningen och loven Föreningen och verksamheten Föreningen och engagemang
Föreningen och administrationen Testa dig själv Vill du lära dig mer? Registrering och diplom



Introduktionsutbildning för föreningsledare

Varmt välkommen som föreningsledare – Du är viktig för idrotten!

Idrottsrörelsen är en fantastisk arena som erbjuder ett stort utbud av olika idrotter som engagerar och motiverar många olika människor, unga som gamla, med olika bakgrund, drivkrafter, erfarenheter och kompetenser. Idrottens mål är att engagera så många som möjligt, så länge som möjligt, i så bra verksamhet som möjligt. Denna introduktionsutbildning är tänkt att ge dig en första inblick i vad det innebär att vara föreningsledare inom idrotten och hur du kan skapa förutsättningar för idrottens gemensamma mål, men framförallt inspirera dig till

SSSU:s Kunskapsportal Grundutbildning för föreningsledare

Idrottsutbildarna GRUNDUTBILDNING FÖR FÖRENINGSLEDARE

Börja här Utbildningens innehåll Måling Om produktionen

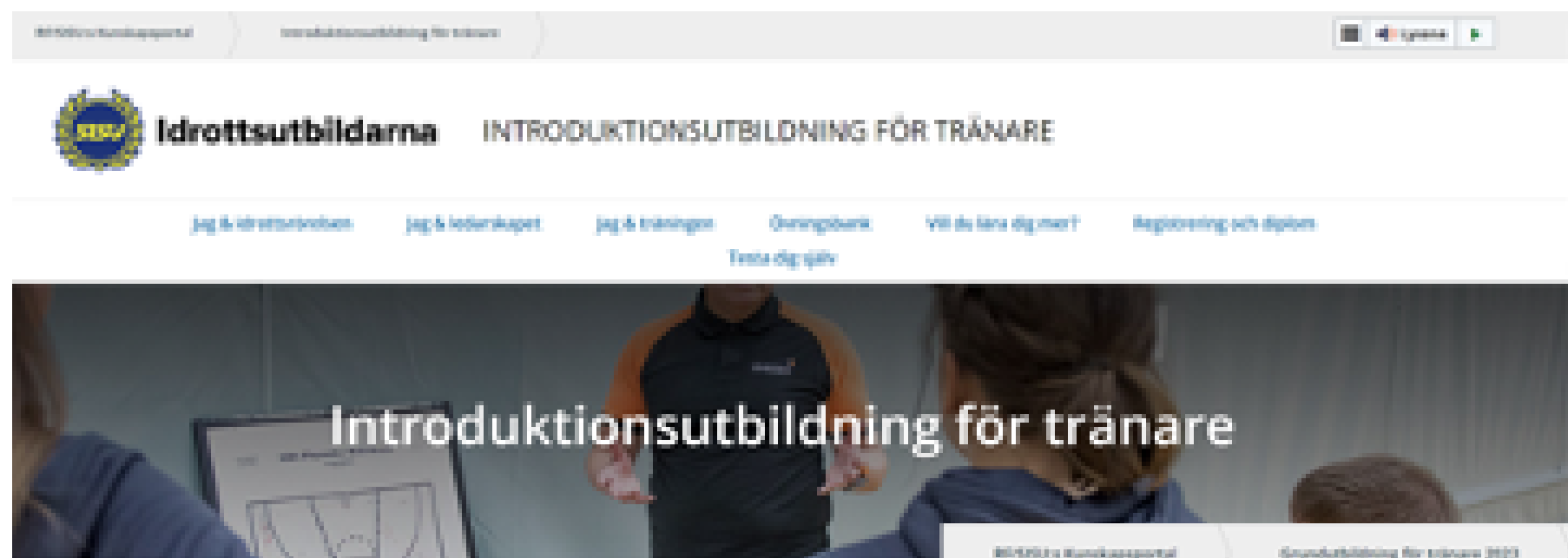


Grundutbildning för föreningsledare

Registrera kod eller logga in

Ditt ledarskap är viktigt!

Som föreningsledare är du en del av en större helhet, den svenska idrottsrörelsen. Idrottens mål är att engagera så många som möjligt, så länge som möjligt, och i så bra verksamhet som möjligt. Denna grundutbildning ger dig en bra bas för ditt fortsatta arbete som föreningsledare, där du kan få användning för din erfarenhet och även ta med dig ny kunskap för att jobba vidare mot idrottens gemensamma mål.



Grundutbildning för tränare är en av flera idrottsövergripande utbildningar och riktar sig till alla tränare och ledare inom idrottsrörelsen. Utbildningen är utformad så den passar dig som är eller vill bli tränare för barn, ungdomar eller vuxna, oavsett idrott. Grundutbildning för tränare anordnas av RIF-SISUs distrikt eller specialidrottsförbund. Denna webbplats är det digitala utbildningsmaterialet som du får tillgång till när du går en sådan kurs.

Du registrerar dig genom att använda den folder du fått i samband med att du anmält dig till kursen Grundutbildning för tränare.



Den här lärgruppsplanen vänder sig till dig som är ledare i föreningen.

Om lärgruppsplanen

Vi nämner oss själva ofta, samtidigt öppnar upp mer och mer och så även andra organisationer. Som medlem i det återstartsarbete som många föreningar känner ett behov av att göra har RF-SFSU tagit fram en dialogduk och förslag på lärgruppsmaterial att arbeta utifrån. Den här lärgruppsplanen bör ihop med dialogduken för återstart i förening.

En lärgrupp

I samband med återstartsarbetet rekommenderar vi alla deltagare att börja med att tycka på RF-SFSU-podden [Att pågå förkningspodden och poddsvaret](#) [https://www.kommunikation.se](#).

Har ni en dialogduk?

Att arbeta med dialogduk är en uppbyggd metod som skapar stora möjligheter till interaktion mellan deltagarna. Resultatet är beroende av alla aktiva deltagande. Metoden innebär att man i en liten grupp, fem till sju personer, arbetar aktivt och involverat samtliga gruppdeltagare. Arbetet utgår ifrån dialogduken. Där finns tydliga uppgifter och frågeställningar.

Gruppen samlas runt dialogduken.

Instruktioner, uppgifter och frågor är skrivna så att de som deltar på ett enkelt sätt tillsammans kan läsa och förstå så att alla deltagare involveras. En eller flera i gruppen kan göra noteringar. Dialogduken för återstart i förening består av två frågeställningar och sju områden att arbeta igenom. Alla frågor och svar kräver dialog och engagemang. Samtidigt som alla står med i arbetet är man gemensamt ansvariga för resultatet. Dukan kan också ses som ett stort anteckningsblock. Skriv därför upp alla svar på duken. Anteckningarna på dialogduken kan sedan sammanställas och utgöra underlag för fortsatt arbete. Arbetet med duken ska underlätta för er att prioritera vad som är viktigast för just er förenings uppstartsarbete efter pandemin.

Gör så här

1. Inled med att tillsammans samtala om de frågeställningar som finns i mitten av dialogduken.
2. Välj sedan ut vilka av dialogdukens sex områden som ni prioriterat att arbeta vidare med. Finns det ytterligare något område som ni vill ha med, skriv till det på dialogduken.
3. Arbeta i några tag igenom de prioriterade områdena, ett i taget. Samtals utifrån frågorna: Vad ska vi i vår förening pröva om vi gör inom detta område för att vi är så bra som vi kan bli? Lägga fokus på en verksamhet i närhet och verksamhet som ska bedrivas inom de närmsta månaderna.
4. Bestäm tillsammans vilka av de punkter som ni ska prioritera inom respektive område.

Arbeta gärna vidare i lärgrupp

Att fortsätta mötas i en lärgrupp är ett bra sätt att ta samtalen långt och prioriteringar och föreningsuppstartsarbete vidare.

Tip: Passa på att utveckla er förening inom fler områden. Medta finns exempel på lärgruppsmaterial för återstartsarbete samt för ökad inkludering.

Tips för dig som vill jobba vidare:

Ledarskoleor
[Introduktionsutbildning för ledare](#)

Föreningsledarskoleor
[Introduktionsutbildning för föreningsledare](#)
[Teckenack](#)
[Dokumentation för en inkluderande förening](#)
[Ämneskunskaper inom idrott](#)

Arkiv
[Att läsa och utvecklas tillsammans - för barn och unga](#)
[Inkluderingsarbetet - Lära och jagat](#)

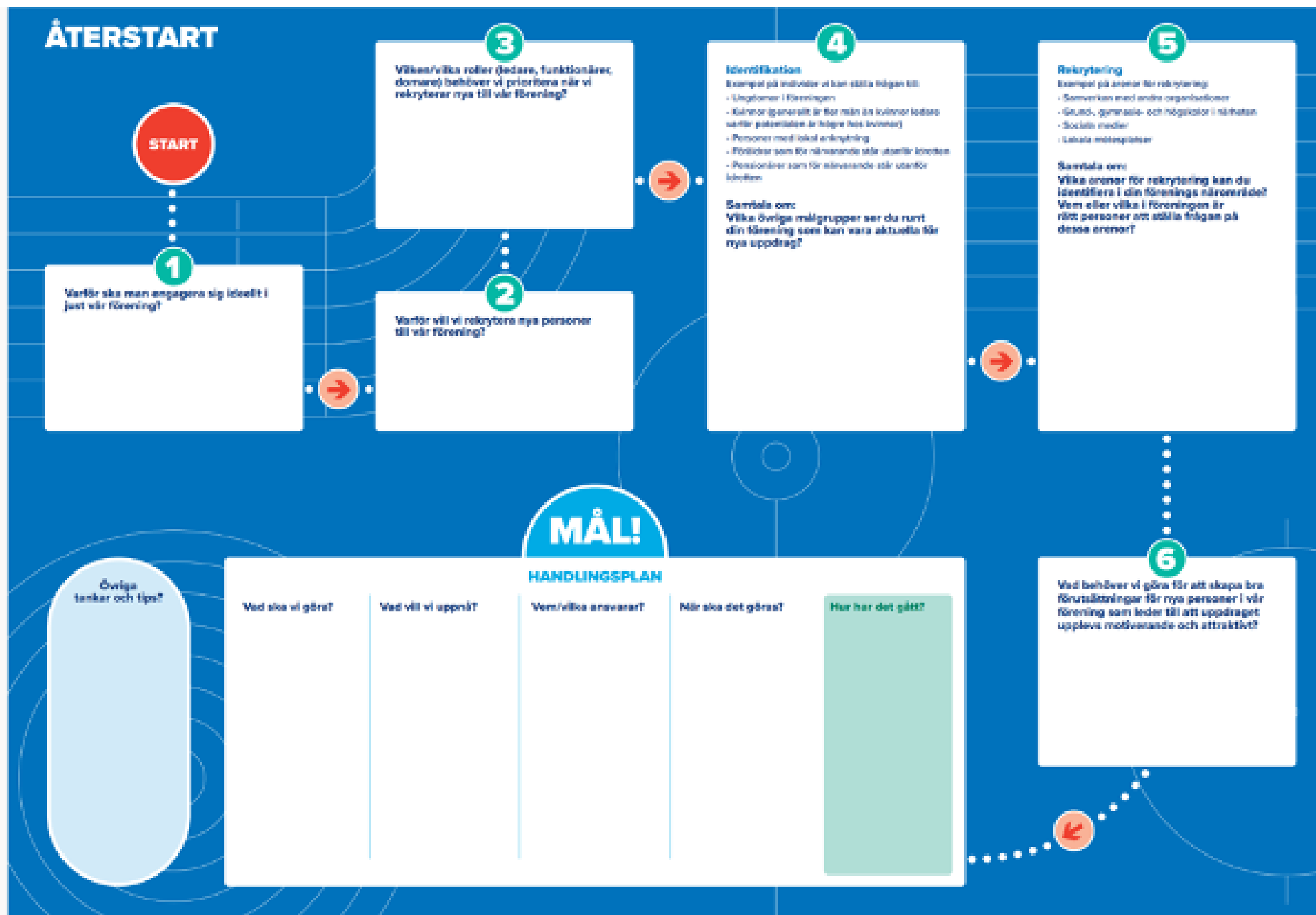
Arbetsgång
[Motiveringsgång - handledning i återstart till mål](#)

Arbetsgång
[Att söka stöd för anläggningstaxor](#)

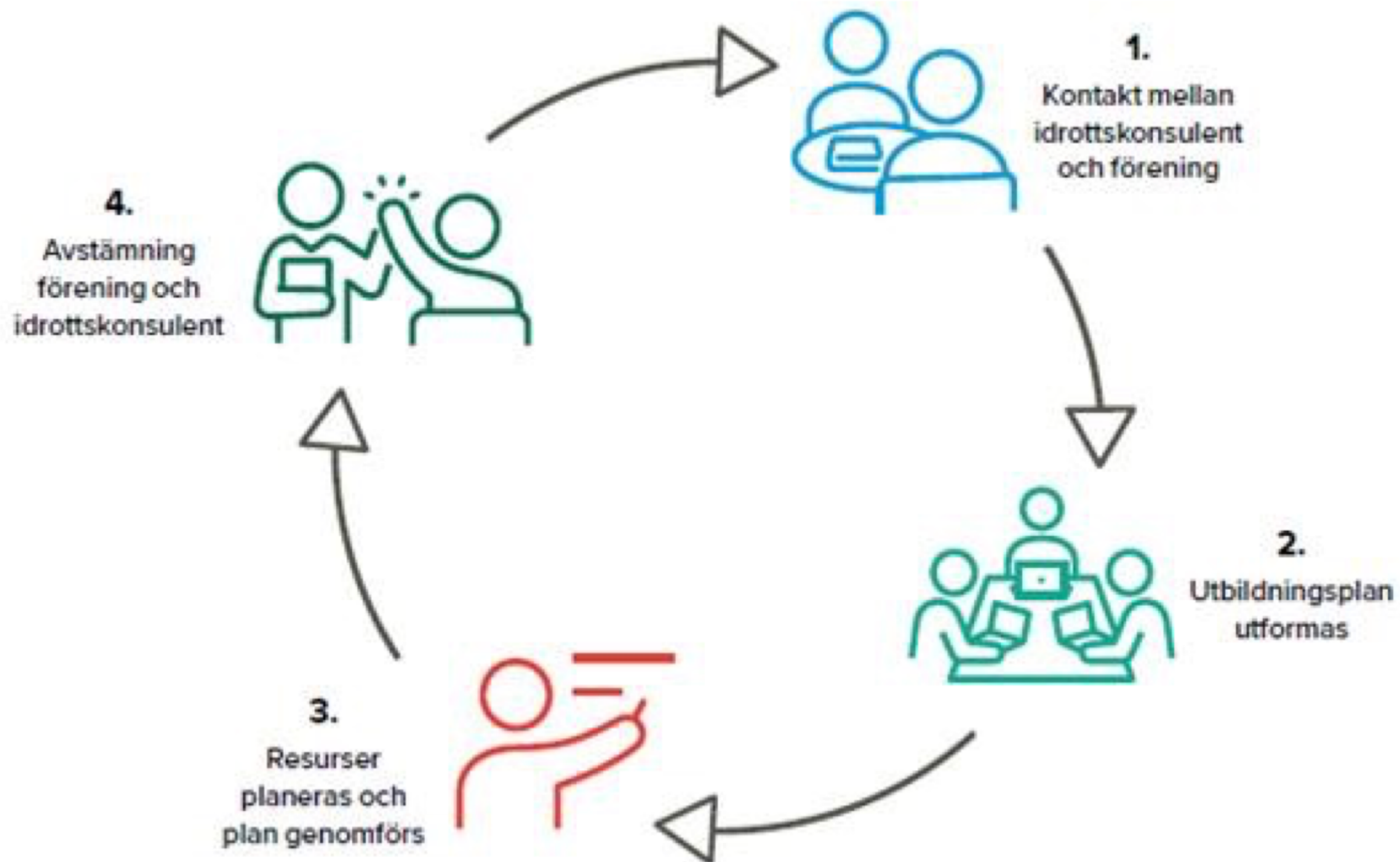
Ekonomi
[Kommun ekonomihandbok](#)

RF-SFSU är föreningsförbundet och SFSU skackförbundet. SFSU är ett 501c3-organ, 501(c)(3) och 501(c)(29). Vi erbjuder utbildning i skack för barn och ungdomar för att ge dem en chans att utvecklas i skack, lära sig och utvecklas. För mer information om utbildning för barn och ungdomar kontakta oss på 08-700 00 000.





Ett samarbete mellan er förening och idrottskonsulenten kan se ut så här:



Rekommendationer från SSF

- Börja med att registrera er klubb eller ert distrikt i IdrottOnline – Det är första steget
- Guide för att registrera sig hittar du här <https://schack.se/forbundet/utbildning/>
- Läs in er – Ni hittar en mängd bra och nyttig information här
 - www.sisuidrottsutbildarna.se
 - www.rfsisu.se/sisu-idrottsutbildarna/om-oss/vara-distrikt
 - www.sisuforlag.se
- Ta gärna kontakt med SISU konsulent i ert eget distrikt
- Kanske få till ett föreningsbesök med SISU konsulent
- Se över och definiera just er klubbs/distrikts behov
- Informera berörda i klubben/distriktet
- Ta till vara på möjligheterna!