

Dom i kompositionstävlingen inför schack-SM i Uppsala 2016

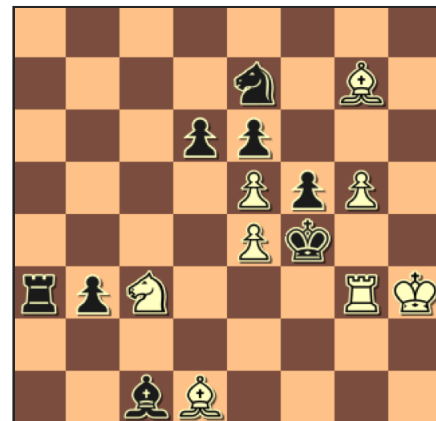
(Swedish Chess Championship Composing Challenge, Uppsala 2016)



Inför årets schack-SM i Uppsala utlystes en problemkompositionstävling. Tanken är att alla former av schack ska mötas under SM-veckan och temat för kompositionstävlingen var därför

Vit gör matt i ett bestämt antal drag. Det ska vara en ortodox direktmatt och ställningen ska vara så materiellt balanserad som möjligt, som om den var tagen från ett "vanligt" schackparti.

Hela 37 bidrag kom in, från kompositörer i sex länder. Domaren Kaj Engström har således haft ett tufft jobb, men kan här förkunna sin slutgiltiga dom.



1:a pris

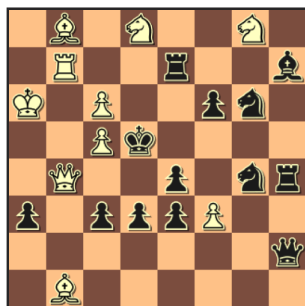
Ralf Krätschmer, Tyskland

Matt i 8 drag

Draget 1.Lf6? hotar 2.Tf3 matt men 2.- fxe4! försvarar. Vit måste få bort sin bonde på e4 och för att det ska gå först få bort bonden på g5 och sedan bonden på e5. Schackar fram och åter med i tur och ordning: torn, löpare och springare ordnar saken:

1.Tf3+ Kxg5 2.Tg3+ Kf4 3.Lh6+ Kxe5
4.Lg7+ Kf4 5.Se2+ Kxe4 6.Sc3+ Kf4
7.Lf6 och nu finns inget försvar mot
8.Tf3 matt

En magnifik idé framställd på ett mästertligt sätt!



2:a pris

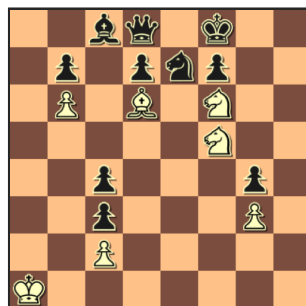
Charles Ouellet, Canada

Matt i 2 drag

På var och en av vits sex olika försök till schackar har svart sex precisa försvar: 1.Dxe4+ Txe4 (inte Kxc5 2.Tb5 matt), 1.fxe4+ Txe4, 1.Td7+ Dd6 (inte Txd7 2.fxe4 matt), 1.La2+ Dxa2, 1.Sxe7+ Sxe7, 1.Sxf6+ Sxf6

Efter lösningen: **1. Le5!** som hotar 2.Dd4 matt återkommer alla dessa olika schackar denna gång nu också som mattdrag beroende på vilken av svarts sex (!) pjäser som väljer att slå löparen på e5, alltså: 1.- Kxe5 2.Dxe4 matt, 1.- fxe5 2.fxe4 matt, 1.- Txe5 2.Td7 matt, 1.- Dxe5 2.La2 matt, 1.- S6xe5 2. Sxe7 matt, 1.- S4xe5 2.Sxf6 matt

Listigt komponerad och imponerande innehållsrik!



3:e pris

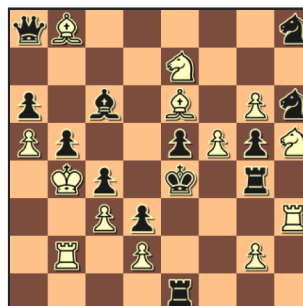
Ingemar Lind & Indrek Aunver

Matt i 12 drag

Vit måste använda kungen för att kunna uppnå målet. Det gäller dock att skynda långsamt då 1.Kb1 faller på 1.- Dxb6+ Svarts dam tvingas pendla mellan e8 och d8, annars följer Lxe7 matt.

1.Ka2! De8 2.Kb1 Dd8 3.Kc1 De8 4.Kd1 Dd8 5.Ke2 De8 6.Ke3 Dd8 7.Kf4 De8 8.Kg5 Dd8 9.Kh6 De8 10.Kh7 Dd8 11.Kh8 De8 12.Sh7 matt

Enkel elegans med annorlunda kungsvandring från hörn till hörn!



4:e pris

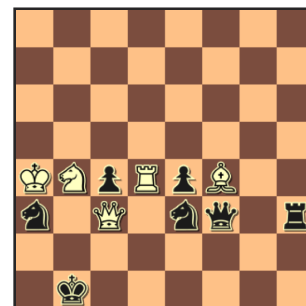
Ralf Krätschmer, Tyskland

Matt i 8 drag

Vit börjar med flytta springaren från e7 och hota matt i ett drag. Svart försvarar sig på bästa sätt under hela det komplicerade lösningsförloppet och sju drag senare återvänder vits springare till e7 och sätter matt. Under tiden offerar vit löpare, bägge tornen och en bonde för att vinna tid och för att kunna schacka med sin löpare ostört på d5.

Huvudvarianten lyder: **1.Sc8! Dxb8 2.Tb1 Txb1+ 3.Kc5 Te1 4.Sf6+ Kf4 5.Tf3+ Lxf3 6.Sh5+ Ke4 7.Ld5+ Kxf5 8.Se7 matt**

Mycket svårlöst uppgift som gärna kan studeras närmare!



5:e pris

Karol Mlynka, Slovakien

Matt i 3 drag

Om svart vore vid draget skulle 1.- Dd1+ 2.Txd1+ Sxd1 3.Dc1 matt kunna följa.

Men lösningen är: **1. Le5!** Som hotar att offra damen i hörnet och sedan göra matt med dubbelschacken: **2.Da1+ Kxa1 3.Td1 matt.** Om svart nu försvarar sig med 1.- Dd1+ följer istället **2.Txd1+ Sxd1 3.Da1 matt.** Även de bägge springarförsvararen leder till andra mätter: 1.- Sac2 2.Td1+ Sxd1 3.Dxc2 matt eller 2.- Dxd1 3.Db2 matt och 1.- Sec2 2.Td1+ Dxd1 3.Db2 matt

Ett snyggt, stilla hot i en öppen ställning förbereder dam eller tornoffer som leder till varierade mätter!