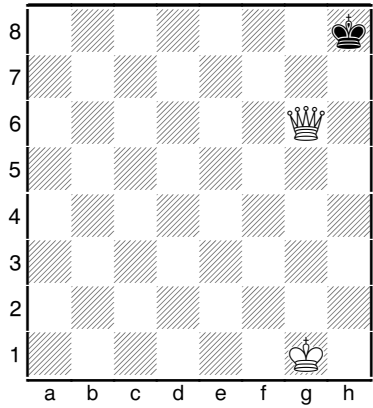


I vilka ställningar är det patt?

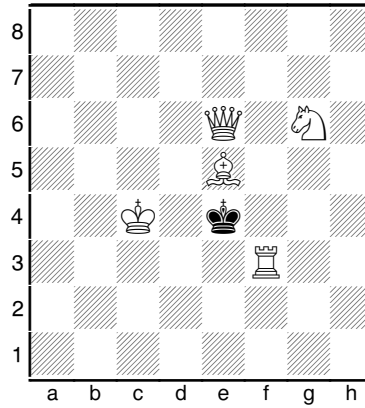


1)



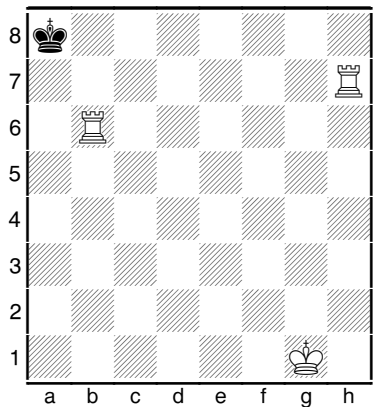
Svart drar

4)



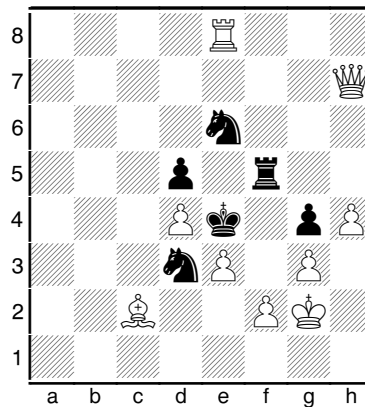
Svart drar

2)



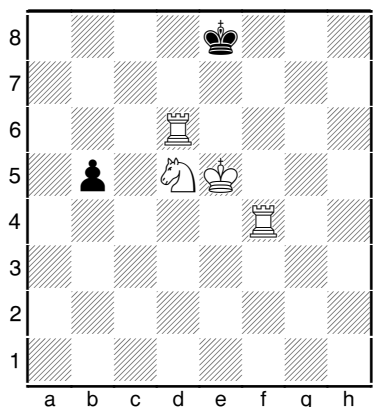
Svart drar

5)



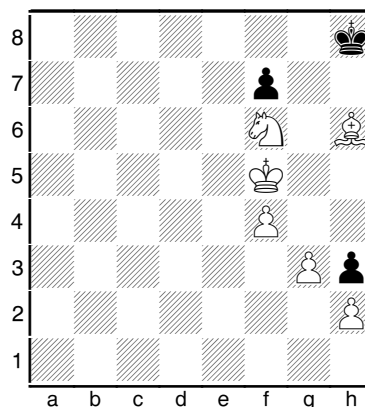
Svart drar

3)



Svart drar

6)



Vit drar

Svar: I vilka ställningar är det patt?

- 1) Svart är patt.
- 2) Svart är patt.
- 3) Svart är inte patt. Kungen kan inte röra sig, men bonden på b5 kan flytta. Då är det inte patt.
- 4) Svart är inte patt, eftersom svart kan slå tornet på f3.
- 5) Svart är patt. Svart kan inte flytta sin kung eller någon av sina bönder. Tornet på f5 och springarna på e6 och d3 kan inte heller flytta eftersom svart då kommer i schack.
- 6) Om det var svarts drag skulle det vara patt, men nu är det vits drag. Om vit ser till att göra ett drag som gör det möjligt för svart att göra ett drag är det inte längre patt. Till exempel kan vit flytta sin springare så att svarts bonde på f7 kan flytta, eller spela sin löpare till g5 med 1.Lh6-g5 så att svarts kung kan gå till g7.

