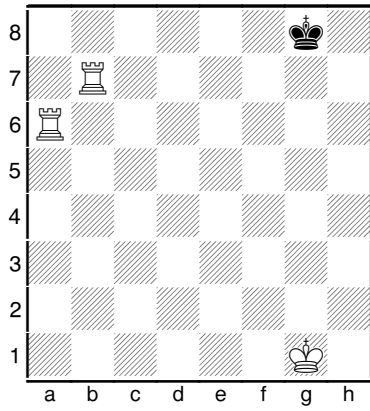


Matt med två torn

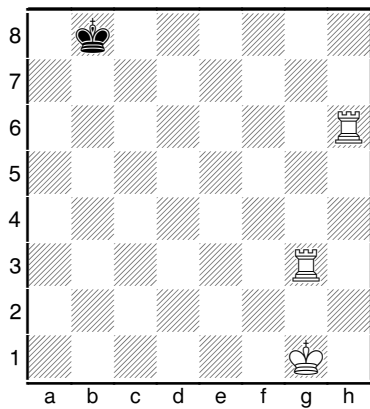


1)



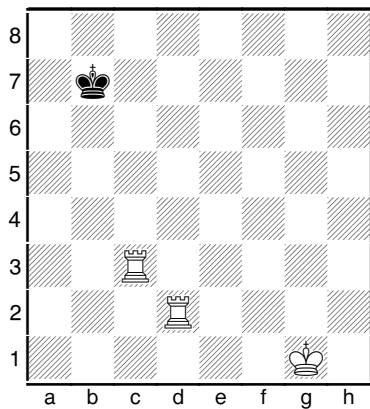
Vilket är vits bästa drag?

2)



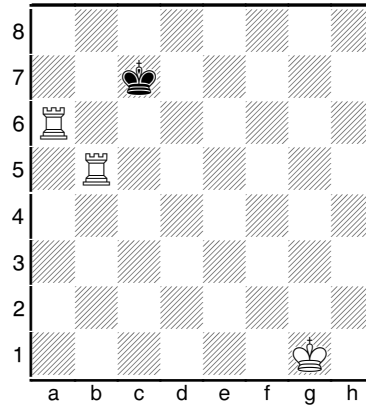
Vilket är vits bästa drag?

3)



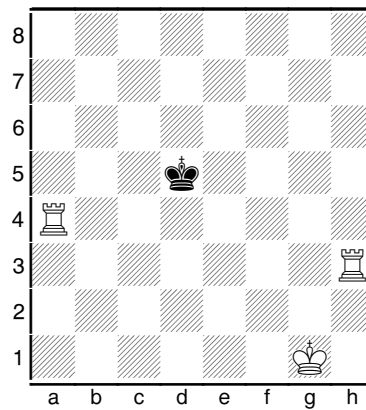
Vilket är vits bästa drag?

4)



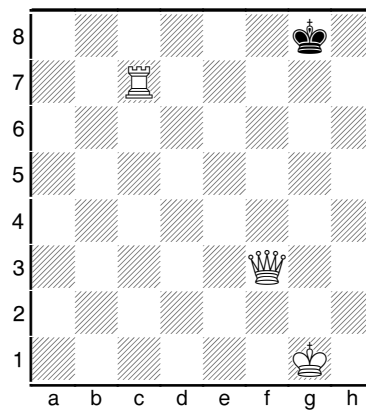
Hur ska vit fortsätta?

5)



Hur ska vit fortsätta?

6)



Vilket är vit bästa drag?

Svar: Matt med två torn

- 1) 1.Ta6-a8 schack och matt.
- 2) Vit har två bra drag. Antingen 1.Tg3-g7 eller 1.Th6-h7. Båda dragen gör så att ett av vits torn vaktar svarts sjunde rad. Därefter kan det torn som inte vaktar göra schack och matt på sista raden.
- 3) Vits bästa drag är 1.Td2-b2. Eftersom vits torn på c3 vaktar längs med c-linjen måste då svarts kung gå till a-linjen med till exempel 1...Kb7-a6. Var på vits andra torn gör schack och matt med 2.Tc3-a3.
- 4) Vit kan inte spela 1.Tb5-b7 eftersom svarts kung då kan slå tornet. Vit måste därför först byta sida med sina torn innan tornen ömsom kan vakta respektive schacka. 1.Tb5-h5 följt av 2.Ta6-g6 är ett bra sätt att komma rätt.
- 5) Vits torn behöver inte stå tätt ihop för att ömsom vakta och ömsom schacka. 1.Th3-h5 fungerar utmärkt eftersom tornet på a4 vaktar svarts kung längs med fjärde raden.
- 6) Vit kan göra schack och matt med 1.Df3-a8. Har du dam och torn går det oftast ännu enklare att göra schack och matt. Men det är också lättare att ställa motståndarens kung patt, så se upp.

