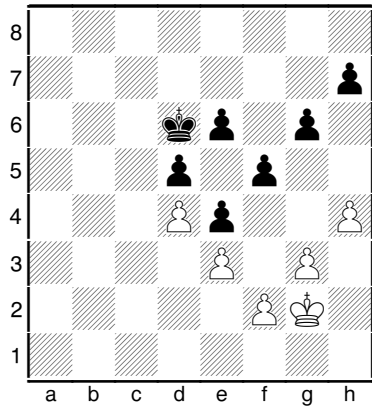


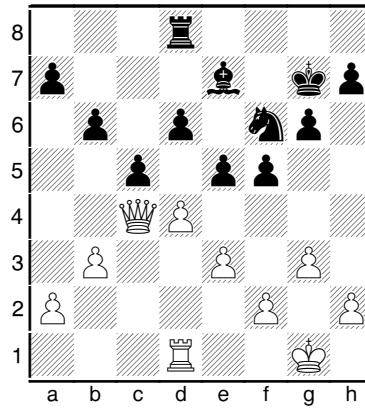
# Vem leder på poäng?



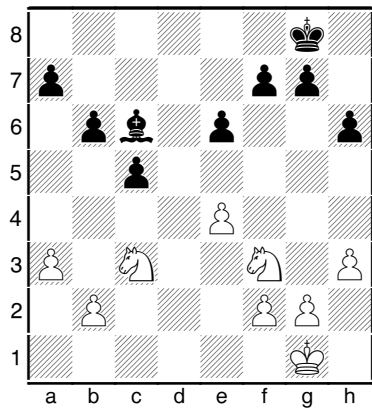
1)



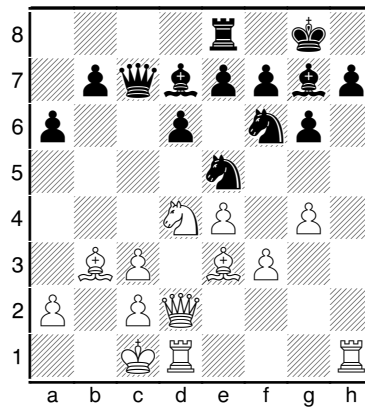
4)



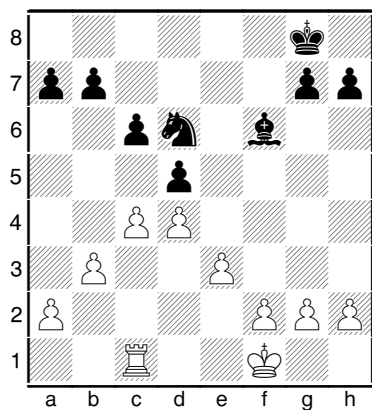
2)



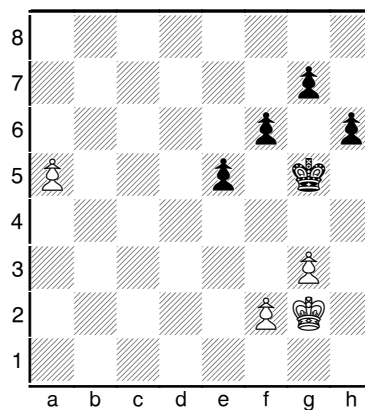
5)



3)



6)



Står den som leder på poäng också bäst?

## Svar: Vem leder på poäng?

1. Vit har 5 poäng och svart har 6 poäng. Vit leder med 1 poäng, motsvarande en bonde.
2. Vit har 12 poäng och svart har 10 poäng. Vit leder med 2 poäng, motsvarande två bönders värde.
3. Vit har 13 poäng och svart har 12 poäng. Vit leder med 1 poäng, motsvarande en bondes värde.
4. Vit har 21 poäng och svart har 19 poäng. Vit leder med 2 poäng, motsvarande en bondes värde.
5. Vit har 34 poäng och svart har 33 poäng. Vit leder med 1 poäng, motsvarande en bondes värde.
6. Vit har 3 poäng och svart har 4 poäng. Svart leder med 1 poäng, motsvarande en bondes värde. MEN, vits a-bonde kommer att nå sin sista rad utan att svart kan förhindra det. Då förvandlas den till en dam. Vit kommer då plötsligt att ha 11 poäng och kommer att leda med 11 poäng mot 4 poäng. Vit står därför bättre!

