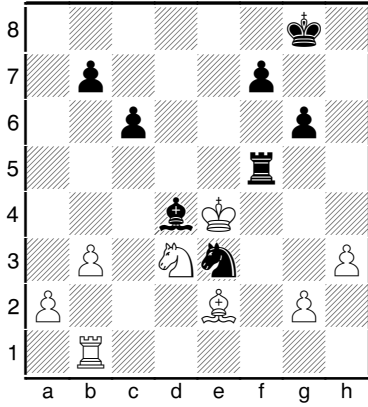


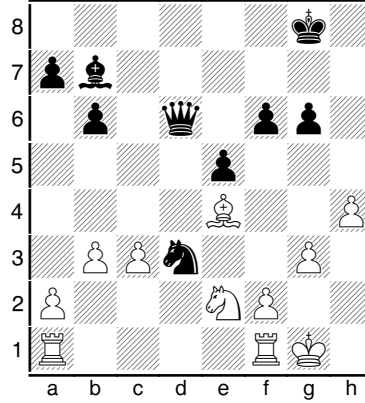
Vilken pjäs är bäst för vit att slå?



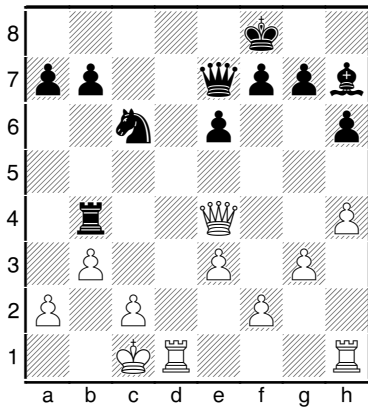
1)



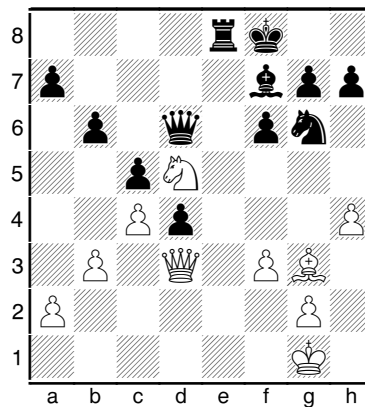
4)



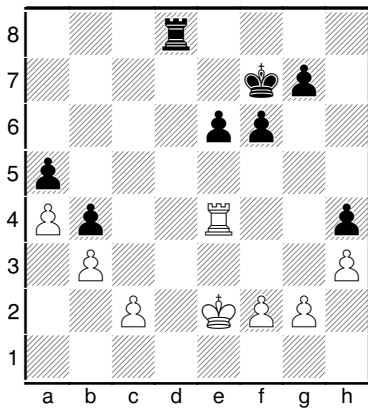
2)



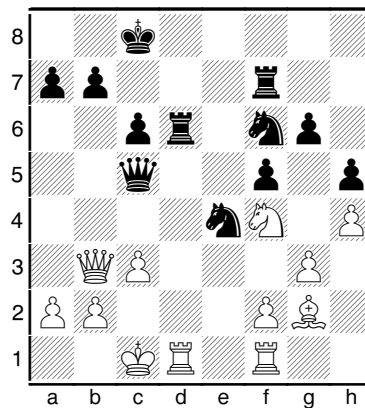
5)



3)



6)



Svar: Vilken pjäs är bäst för vit att slå?

- 1) Vits kung får inte slå svarts torn eller springare, eftersom den då kommer i schack. Vits bästa drag är därför att slå svarts löpare på d4. Alltså 1.Ke4xd4.
- 2) Vits bästa drag är 1.De4xh7. Svarts löpare är den enda svarta pjäs som är ogarderad.
- 3) Vits bästa drag är 1.Te4xh4. Svarts h4-bonde är den enda som är ogarderad av svarts bönder.
- 4) Vits bästa drag är 1.Le4xb7, eftersom löparen är ogarderad. Springaren däremot är garderad av svarts dam.
- 5) Vits bästa drag är 1.Lg3xd6, som vinner svarts dam.
- 6) Vits bästa drag är 1.Db3xf7, som vinner ett svart torn.

